



## INFORME AFILIACIÓN AUTÓNOMOS EN ASTURIAS DATOS NOVIEMBRE 2020

*2 de diciembre de 2020  
Fuente Seguridad Social  
y elaboración propia*

## Índice

---

I. AFILIACIÓN DE AUTÓNOMOS .....	3
1. DATOS GENERALES .....	3
A. Datos de afiliación por Comunidad Autónoma .....	3
B. Evolución interanual por Comunidades Autónomas .....	4
C. Evolución intermensual por Comunidades Autónomas.....	6
2. AFILIACIÓN POR SECCION DE ACTIVIDAD .....	8
3. AFILIACIÓN DE MUJERES AL RÉGIMEN DE AUTÓNOMOS .....	10

## I. AFILIACIÓN DE AUTÓNOMOS

### 1. DATOS GENERALES

#### A. Datos de afiliación por Comunidad Autónoma

Asturias tiene 360.582 afiliados al sistema, de los que 276.262 (76,6 %) son del Régimen General y 72.443 (20,1 %) son autónomos<sup>1</sup>

#### Afiliación de autónomos por CCAA

NOVIEMBRE 2020

CC.AA.	Régimen General	Autónomos	Mar Cta. Propia	TOTAL SISTEMA
Andalucía	2.062.714	547.060	1.065	3.095.658
Aragón	446.534	100.103	0	567.331
Asturias	276.262	72.443	496	360.582
Canarias	622.948	128.832	612	780.767
Cantabria	168.651	41.132	275	216.717
Cast.-La Mancha	522.929	148.838	0	715.003
Castilla-León	690.109	190.634	0	910.794
Cataluña	2.746.039	547.836	804	3.378.995
Ceuta	16.990	3.353	6	21.260
Madrid	2.707.680	406.835	17	3.221.688
Com.Valenciana	1.475.710	353.891	519	1.932.477
Extremadura	254.781	80.044	0	394.109
Galicia	750.306	207.954	9.309	1.009.884
Illes Balears	316.848	91.061	383	421.954
La Rioja	97.025	25.332	0	128.409
Melilla	18.467	4.595	2	23.864
Navarra	229.212	47.190	0	288.406
País Vasco	755.831	169.434	320	959.181
Murcia	403.188	101.306	146	594.926
<b>TOTAL</b>	<b>14.562.223</b>	<b>3.267.873</b>	<b>13.955</b>	<b>19.022.002</b>

Tabla 1. Afiliados medios Seguridad Social

Porcentualmente, los autónomos afiliados en Asturias suponen el 2,22% del número de Autónomos afiliados en el conjunto de España. Este porcentaje es superior a nuestra participación en la afiliación del conjunto del sistema (un 1,90%).

<sup>1</sup> Datos media del mes

NOVIEMBRE 2020

Afiliación de autónomos Asturias

MES	Régimen General	Autónomos	Mar Cta. Propia	TOTAL SISTEMA
Enero	277.924	72.769	499	362.653
Febrero	278.309	72.736	485	363.025
Marzo	275.016	72.563	440	359.525
Abril	267.407	71.894	415	350.997
Mayo	267.127	71.971	399	350.611
Junio	269.292	72.318	383	353.225
Julio	275.783	72.692	372	360.286
Agosto	279.228	72.707	374	363.791
Septiembre	274.758	72.584	377	359.016
Octubre	277.927	72.505	437	362.156
Noviembre	276.262	72.443	496	360.582

Tabla 2. Asturias. Evolución anual de la afiliación media

### B. Evolución interanual por Comunidades Autónomas

Afiliación de autónomos por CCAA

NOVIEMBRE 2019 2020

CCAA	NOVIEMBRE	VARIACIÓN (%)	VARIACIÓN
Andalucía	547.060	1,5%	8.183
Murcia	101.306	1,1%	1.065
Com.Valenciana	353.891	0,6%	1.936
Canarias	128.832	0,0%	8
Madrid	406.835	0,0%	-55
Navarra	47.190	-0,1%	-36
Cast.-La Mancha	148.838	-0,2%	-272
Cataluña	547.836	-0,4%	-2.235
Illes Balears	91.061	-0,5%	-421
Extremadura	80.044	-0,6%	-488
Cantabria	41.132	-0,6%	-263
Galicia	207.954	-0,8%	-1.610
País Vasco	169.434	-0,9%	-1.502
Asturias	72.443	-1,0%	-736
Ceuta	3.353	-1,3%	-45
Castilla-León	190.634	-1,4%	-2.721
Aragón	100.103	-1,5%	-1.513
La Rioja	25.332	-1,6%	-408
Melilla	4.595	-2,3%	-108
<b>TOTAL</b>	<b>3.267.873</b>	<b>0,0%</b>	<b>-1.219</b>

Tabla 3. España. Autónomos. Variación interanual

Asturias experimentó en noviembre de 2020, una disminución de 736 afiliados en el régimen de autónomos respecto del mismo mes del año anterior. Se agudiza la tendencia negativa, al experimentar un descenso interanual del número de autónomos del -1%. Asturias permanece entre las comunidades que peor dato arrojan.

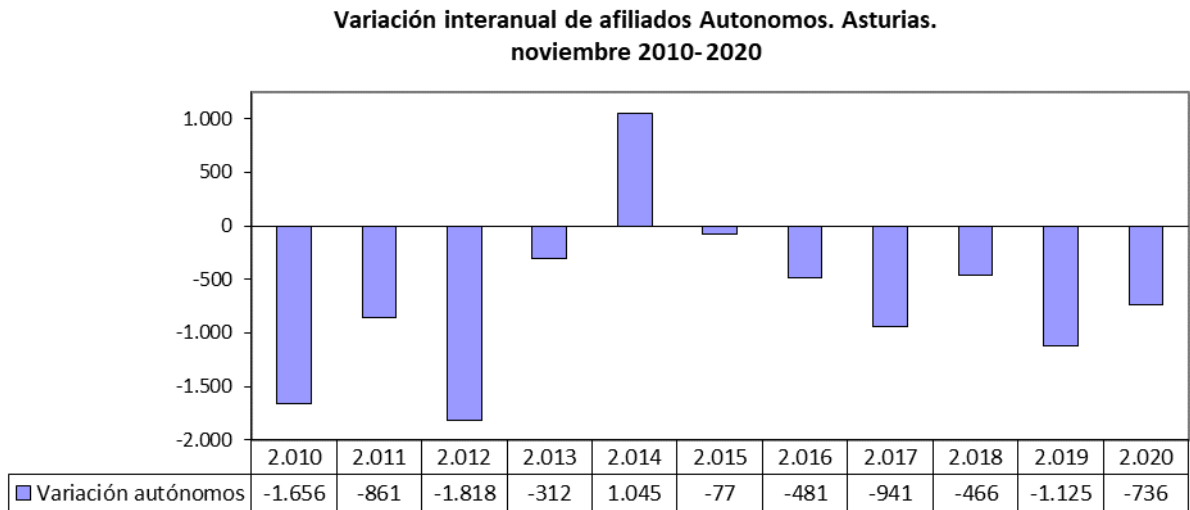


Gráfico 1. Evolución de la variación interanual de autónomos

Si observamos la variación interanual (Gráfico 2), comparándola con España, comprobamos como se mantiene, con altibajos, la divergencia entre Asturias y el conjunto del país, iniciada en el año 2011.

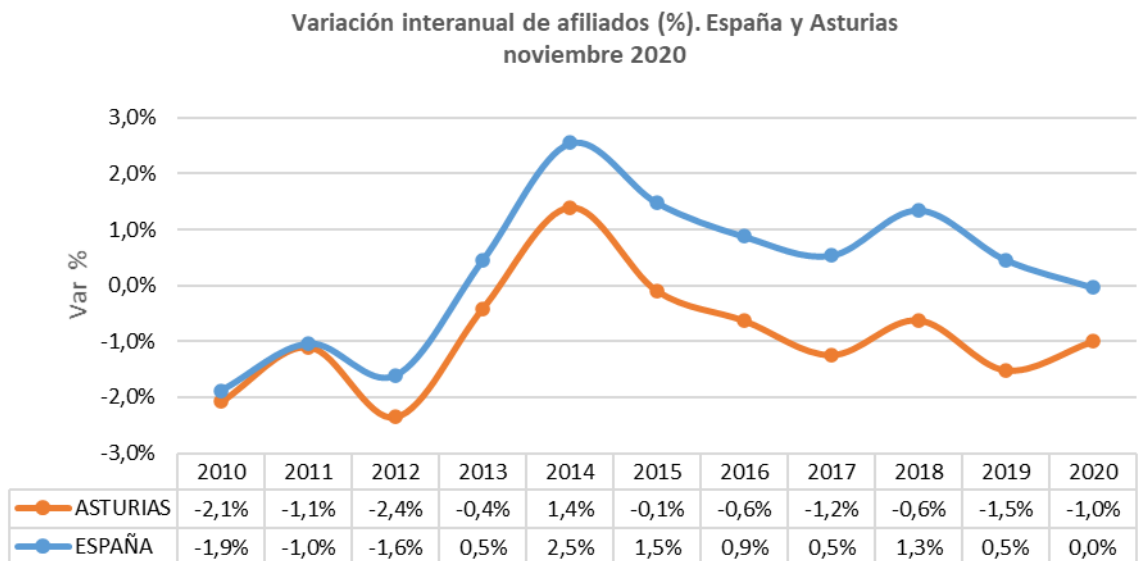


Gráfico 2. Evolución de la variación (%) interanual de autónomos

Por otro lado, atendiendo a la evolución de datos (Gráfico 3), se mantiene el deterioro constante en el número de autónomos, que no logra volver a datos positivos, si bien no con la intensidad negativa de los meses de abril y mayo.

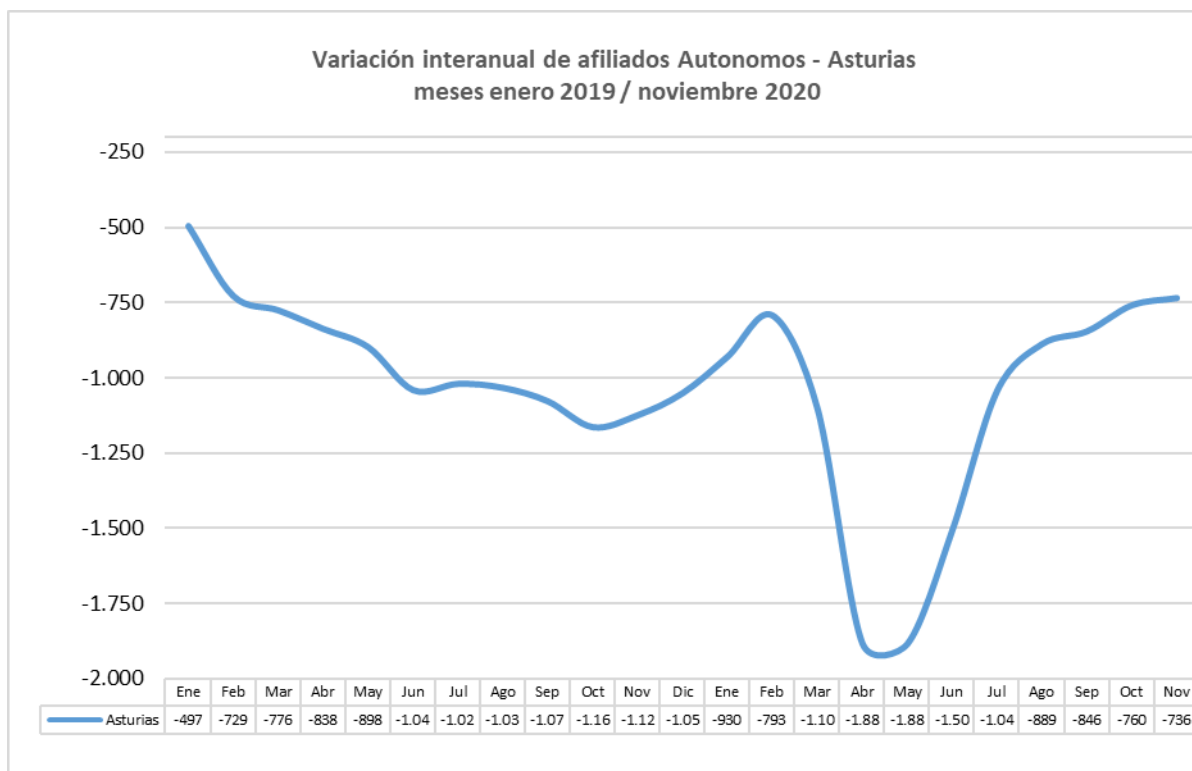


Gráfico 3. Evolución de la variación interanual de autónomos

### **C. Evolución intermensual por Comunidades Autónomas**

En valores intermensuales, Asturias registró en noviembre una disminución de 62 autónomos, lo que supone una variación del nivel de afiliación en términos porcentuales del 0,09%. A nivel nacional, noviembre arroja mejor dato, con un aumento de 2.504 afiliados que aportan un valor porcentual positivo del 0,08% respecto al mes anterior.

Afiliación de autónomos por CCAA  
Evolución 2020 Octubre | Noviembre

CCAA	VARIACIÓN (%)	VARIACIÓN
Murcia	0,35%	357
Andalucía	0,33%	1810
Madrid	0,32%	1293
Canarias	0,23%	301
Ceuta	0,16%	5
País Vasco	0,14%	235
Com.Valenciana	0,13%	446
Cast.-La Mancha	0,04%	58
Cataluña	0,04%	196
Galicia	0,01%	13
Navarra	-0,05%	-21
<b>Asturias</b>	<b>-0,09%</b>	<b>-62</b>
Cantabria	-0,10%	-39
Aragón	-0,11%	-115
La Rioja	-0,14%	-35
Extremadura	-0,15%	-120
Castilla-León	-0,19%	-361
Melilla	-0,59%	-27
Illes Balears	-1,54%	-1428
<b>TOTAL</b>	<b>0,08%</b>	<b>2.504</b>

Tabla 4. Autónomos. Variación intermensual

**Asturias. Variación mensual en el número de autónomos**

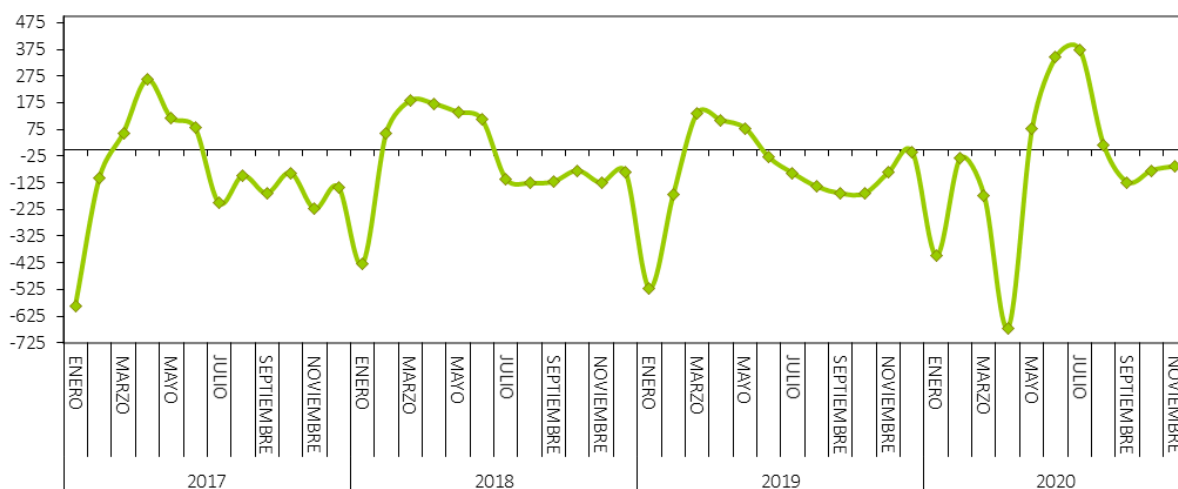


Gráfico 4. Evolución de la variación intermensual de autónomos

## 2. AFILIACIÓN POR SECCION DE ACTIVIDAD

Como puede observarse en el cuadro siguiente, los sectores con mayor pérdida de afiliación de autónomos en noviembre han sido el comercio (-450, un -2,8 %), la agricultura (-219, un -2,5%) y la hostelería (-206, un -2,3%), similares sectores a otros meses.

Por el contrario, actividades como el transporte (+141, un 2,9%) o las administrativas (+61, un 2,4%) mejoran sus datos de afiliación.

### Afiliación interanual de autónomos. Asturias

Actividad	2.019   2.020	
	Variación autónomos	%
H Transporte y almacenamiento	141	2,9%
N Administrativas y servicios	61	2,4%
J Información y comunicación	35	3,4%
L Inmobiliarias	30	3,8%
R Artísticas y recreativas	28	2,0%
F Construcción	26	0,3%
B Extractivas	2	7,6%
E Agua y residuos	2	5,7%
D Energía	1	7,0%
U Org. Extraterritoriales	0	0,0%
Q Sanitaria	-0	0,0%
O Admon publica y SS	-0	-1,8%
T Hogares	-1	-14,3%
P Educación	-5	-0,2%
M Profesionales y científicas	-18	-0,3%
K Financieras y seguros	-25	-2,0%
S Otros servicios	-52	-1,1%
C Manufactureras	-87	-2,4%
I Hostelería	-206	-2,3%
A Agricultura	-219	-2,5%
G Comercio Rep.	-450	-2,8%

Tabla 5. Asturias. Variación interanual de autónomos, por actividad

La distribución final de los autónomos, como se observa en la tabla 6, sigue mostrando la importancia de los grandes sectores tradicionales.



Afiliación de autónomos por actividad. Asturias

Noviembre

2.020

Actividad	%	Autónomos
G Comercio Rep.Vehícul.	21,5%	15.582
I Hostelería	12,3%	8.918
A Agricultura	11,7%	8.495
F Construcción	11,6%	8.418
M Profesionales y científicas	7,9%	5.716
H Transporte y almacenamiento	6,8%	4.957
S Otros servicios	6,4%	4.671
C Manufactureras	4,9%	3.573
Q Sanitaria	3,8%	2.724
N Administrativas y servicios	3,5%	2.549
P Educación	3,0%	2.152
R Artísticas y recreativas	2,0%	1.424
K Financieras y seguros	1,7%	1.261
J Información y comunicación	1,5%	1.061
L Inmobiliarias	1,1%	816
E Agua y residuos	0,1%	37
B Extractivas	0,0%	34
O Admon pública y SS	0,0%	27
D Energía	0,0%	19
T Hogares	0,0%	6
U Org. Extraterritoriales	0,0%	3

Tabla 6. Asturias. Distribución porcentual de autónomos, por actividad

### 3. AFILIACIÓN DE MUJERES AL RÉGIMEN DE AUTÓNOMOS

Autónomas. Tasas de feminización. España  
Noviembre 2020

N	COMUNIDAD AUTÓNOMA	Tasa feminización	Autónomas
1	GALICIA	40,97%	85.194
2	ASTURIAS	40,92%	29.641
3	CANTABRIA	38,09%	15.667
4	PAÍS VASCO	37,64%	63.783
5	CEUTA	36,36%	1.219
6	COM.VALENCIANA	36,34%	128.621
7	CANARIAS	36,23%	46.679
8	TOTAL	35,80%	1.169.765
9	REG. DE MURCIA	35,76%	36.224
10	CATALUÑA	35,72%	195.713
11	CMDAD.DE MADRID	35,49%	144.392
12	ANDALUCÍA	35,35%	193.403
13	ILLES BALEARS	35,03%	31.900
14	LA RIOJA	34,93%	8.847
15	ARAGÓN	34,84%	34.871
16	NAVARRA	34,80%	16.422
17	CASTILLA-LEÓN	33,10%	63.092
18	EXTREMADURA	32,77%	26.231
19	CAST.-LA MANCHA	31,26%	46.534
20	MELILLA	28,95%	1.330

*Tabla 7. Asturias. Mujeres autónomas y porcentaje de autónomos que representan*

En noviembre de 2020, la afiliación de mujeres supone un 40,92% del total de autónomos afiliados en Asturias, lo que nos mantiene en el segundo lugar por tasa de feminización dentro de las Comunidades Autónomas, con cifras porcentuales casi idénticas a Galicia.

En términos interanuales Asturias, como viene siendo habitual presenta datos negativos. Andalucía, junto con Murcia, Valencia y Extremadura son las comunidades que han experimentado un mayor avance en el autoempleo femenino. En el conjunto de España el dato es de reducción, 3.324 autónomas menos, que representan un 0,3% menos que el año pasado.

**Autónomas. Variación interanual en la afiliación**  
Noviembre 2020 / Noviembre 2019

N	COMUNIDAD AUTÓNOMA	%	Variación interanual
1	ANDALUCÍA	1,5%	2.784
2	REG. DE MURCIA	0,9%	329
3	CAST.-LA MANCHA	0,3%	128
4	COM.VALENCIANA	0,2%	318
5	CANARIAS	-0,1%	-45
6	EXTREMADURA	-0,2%	-40
7	NAVARRA	-0,2%	-27
8	<b>TOTAL</b>	-0,3%	-3.324
9	CANTABRIA	-0,3%	-52
10	CMDAD.DE MADRID	-0,6%	-937
11	CATALUÑA	-0,8%	-1.537
12	PAÍS VASCO	-0,8%	-511
13	ILLES BALEARS	-0,9%	-277
14	CASTILLA-LEÓN	-1,3%	-847
15	GALICIA	-1,4%	-1.219
16	<b>ASTURIAS</b>	-1,5%	-463
17	CEUTA	-1,6%	-19
18	ARAGÓN	-1,9%	-674
19	LA RIOJA	-2,2%	-200
20	MELILLA	-2,5%	-34

*Tabla 8. Variación interanual de autónomas. Datos absolutos y porcentuales*