



INFORME AFILIACIÓN AUTÓNOMOS EN ASTURIAS DATOS OCTUBRE 2020

*4 de Noviembre de 2020
Fuente Seguridad Social
y elaboración propia*

Índice

I. AFILIACIÓN DE AUTÓNOMOS	3
1. DATOS GENERALES	3
A. Datos de afiliación por Comunidad Autónoma	3
B. Evolución interanual por Comunidades Autónomas	4
C. Evolución intermensual por Comunidades Autónomas.....	6
2. AFILIACIÓN POR SECCION DE ACTIVIDAD	9
3. AFILIACIÓN DE MUJERES AL RÉGIMEN DE AUTÓNOMOS.....	11

I. AFILIACIÓN DE AUTÓNOMOS

1. DATOS GENERALES

A. Datos de afiliación por Comunidad Autónoma

Asturias tiene 362.156 afiliados al sistema, de los que 277.927 (76,7 %) son del Régimen General y 72.505 (20%) son autónomos¹

Afiliación de autónomos por CCAA

OCTUBRE CC.AA.	2020 Régimen General	Autónomos	Mar Cta. Propia	TOTAL SISTEMA
Andalucía	2.064.694	545.249	1.051	3.075.567
Aragón	448.182	100.218	0	569.681
Asturias	277.927	72.505	437	362.156
Canarias	623.518	128.531	615	781.063
Cantabria	169.926	41.172	270	218.162
Cast.-La Mancha	520.365	148.780	0	713.132
Castilla-León	694.984	190.995	0	921.361
Cataluña	2.743.000	547.640	802	3.375.642
Ceuta	16.888	3.347	6	21.223
Madrid	2.690.402	405.542	17	3.202.275
Com.Valenciana	1.461.808	353.445	526	1.909.568
Extremadura	254.089	80.165	0	394.484
Galicia	752.633	207.941	9.296	1.012.018
Illes Balears	334.274	92.489	406	441.107
La Rioja	97.557	25.367	0	130.080
Melilla	18.303	4.622	2	23.749
Navarra	229.914	47.211	0	289.051
País Vasco	754.427	169.200	319	958.356
Murcia	400.912	100.949	146	591.690
TOTAL	14.553.803	3.265.369	13.892	18.990.364

Tabla 1. Afiliados medios Seguridad Social

Porcentualmente, los autónomos afiliados en Asturias suponen el 2,22% del número de Autónomos afiliados en el conjunto de España. Este porcentaje es superior a nuestra participación en la afiliación del conjunto del sistema (un 1,91%).

¹ Datos media del mes

OCTUBRE 2020
Afiliación de autónomos
Asturias

MES	Régimen General	Autónomos	Mar Cta. Propia	TOTAL SISTEMA
Enero	277.924	72.769	499	362.653
Febrero	278.309	72.736	485	363.025
Marzo	275.016	72.563	440	359.525
Abril	267.407	71.894	415	350.997
Mayo	267.127	71.971	399	350.611
Junio	269.292	72.318	383	353.225
Julio	275.783	72.692	372	360.286
Agosto	279.228	72.707	374	363.791
Septiembre	274.758	72.584	377	359.016
Octubre	277.927	72.505	437	362.156

Tabla 2. Asturias. Evolución anual de la afiliación media

B. Evolución interanual por Comunidades Autónomas

Afiliación de autónomos por CCAA

OCTUBRE 2019 2020

CCAA	OCTUBRE	VARIACIÓN (%)	VARIACIÓN
Andalucía	545.249	1,2%	6.676
Murcia	100.949	0,7%	704
Com.Valencian	353.445	0,6%	1.952
Canarias	128.531	0,2%	231
Madrid	405.542	0,1%	281
Navarra	47.211	0,0%	16
Cast.-La Mancl	148.780	-0,2%	-264
Extremadura	80.165	-0,4%	-340
Cataluña	547.640	-0,5%	-2.595
Cantabria	41.172	-0,7%	-293
País Vasco	169.200	-1,0%	-1.624
Galicia	207.941	-1,0%	-2.129
Asturias	72.505	-1,0%	-760
Castilla-León	190.995	-1,4%	-2.758
Aragón	100.218	-1,5%	-1.510
La Rioja	25.367	-1,5%	-398
Melilla	4.622	-1,8%	-83
Ceuta	3.347	-1,8%	-61
Illes Balears	92.489	-3,8%	-3.652
TOTAL	3.265.369	-0,2%	-6.607

Tabla 3. España. Autónomos. Variación interanual

Asturias experimentó en octubre de 2020, una disminución de 760 afiliados en el régimen de autónomos respecto del mismo mes del año anterior. Se agudiza la tendencia negativa, al experimentar un descenso interanual del número de autónomos del -1%. Asturias permanece entre las comunidades que peor dato arrojan.

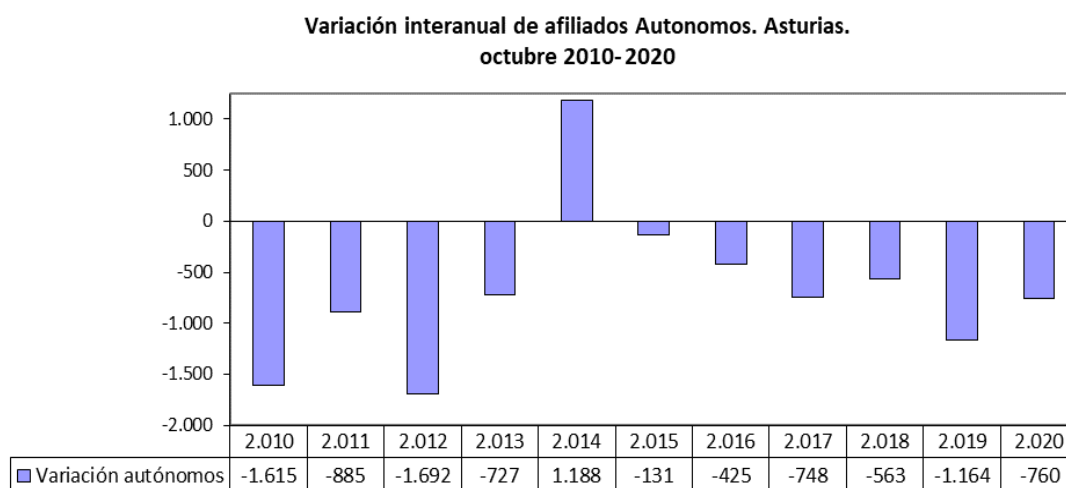


Gráfico 1. Evolución de la variación interanual de autónomos

Si observamos la variación interanual (Gráfico 2), comparándola con España, comprobamos como se mantiene, con altibajos, la divergencia entre Asturias y el conjunto del país, iniciada en el año 2011.

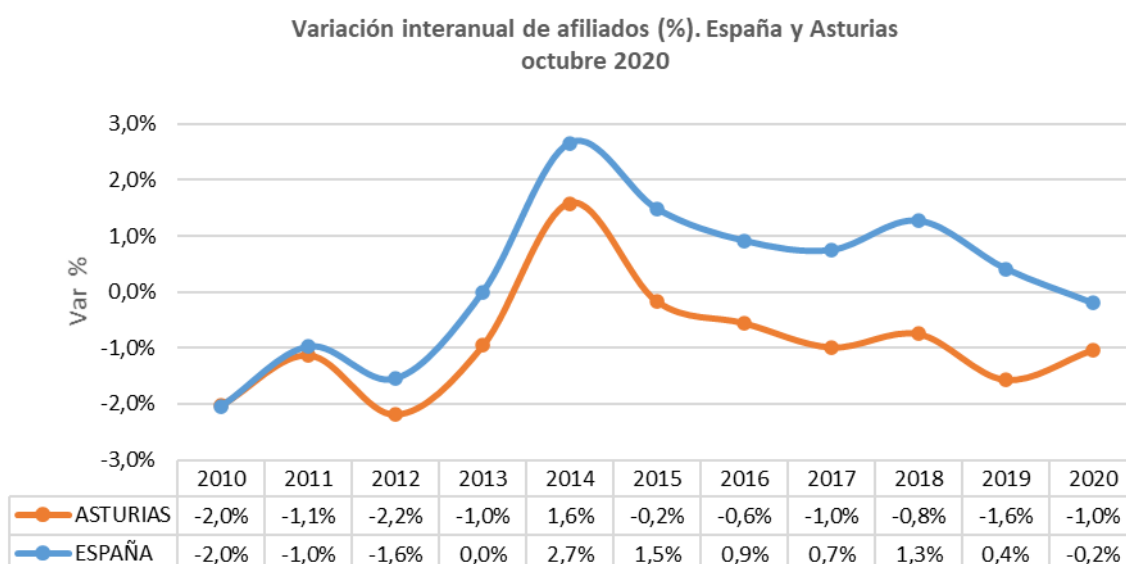


Gráfico 2. Evolución de la variación (%) interanual de autónomos

Por otro lado, atendiendo a la evolución de datos (Gráfico 3), se mantiene el deterioro constante en el número de autónomos, que no logra volver a datos positivos, si bien no con la intensidad negativa de los meses de abril y mayo.

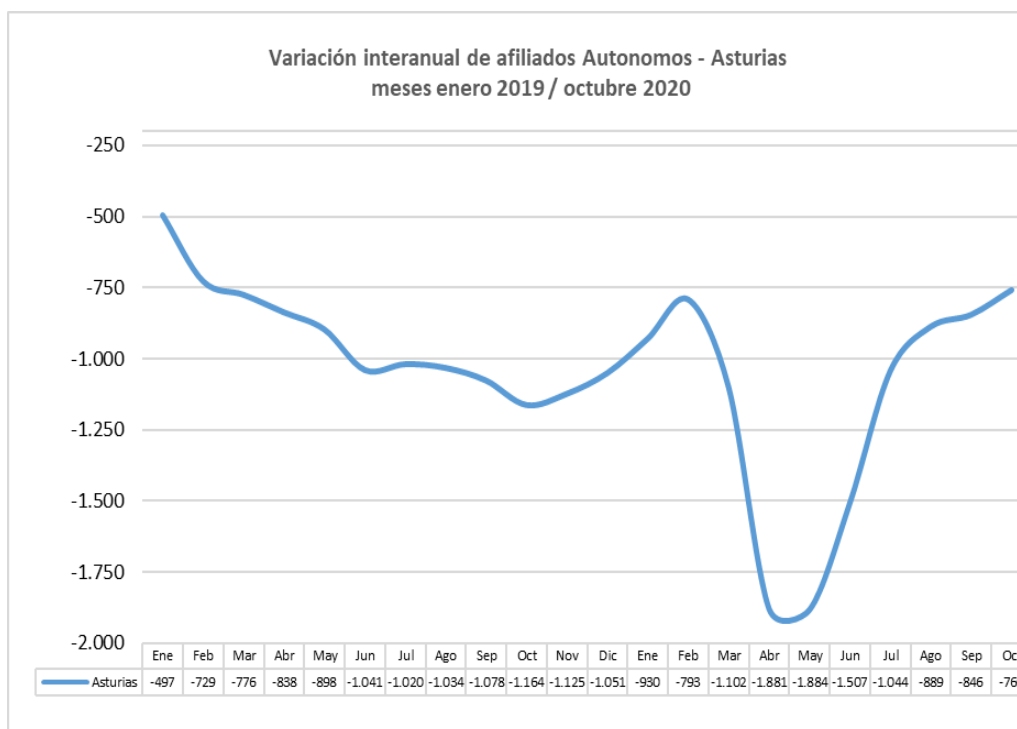


Gráfico 3. Evolución de la variación interanual de autónomos

C. Evolución intermensual por Comunidades Autónomas

En valores intermensuales, Asturias registró en octubre una disminución de 79 autónomos, lo que supone una variación del nivel de afiliación en términos porcentuales del 0,11%. A nivel nacional, octubre permanece casi invariable, con un aumento de 1.816 afiliados que aportan un valor porcentual positivo del 0,06% respecto al mes anterior.

Afiliación de autónomos por CCAA
Evolución 2020 Septiembre | Octubre

CCAA	VARIACIÓN (%)	VARIACIÓN
Madrid	0,61%	2458
Navarra	0,38%	180
Murcia	0,27%	275
Ceuta	0,24%	8
País Vasco	0,21%	359
Canarias	0,17%	213
Andalucía	0,15%	798
Cataluña	0,10%	534
Cast.-La Mancha	0,04%	58
Com.Valenciana	0,03%	103
La Rioja	-0,08%	-21
Asturias	-0,11%	-79
Galicia	-0,13%	-280
Castilla-León	-0,16%	-309
Aragón	-0,20%	-201
Extremadura	-0,25%	-202
Cantabria	-0,40%	-167
Melilla	-0,80%	-37
Illes Balears	-1,98%	-1873
TOTAL	0,06%	1.816

Tabla 4. Autónomos. Variación intermensual

Asturias. Variación mensual en el número de autónomos

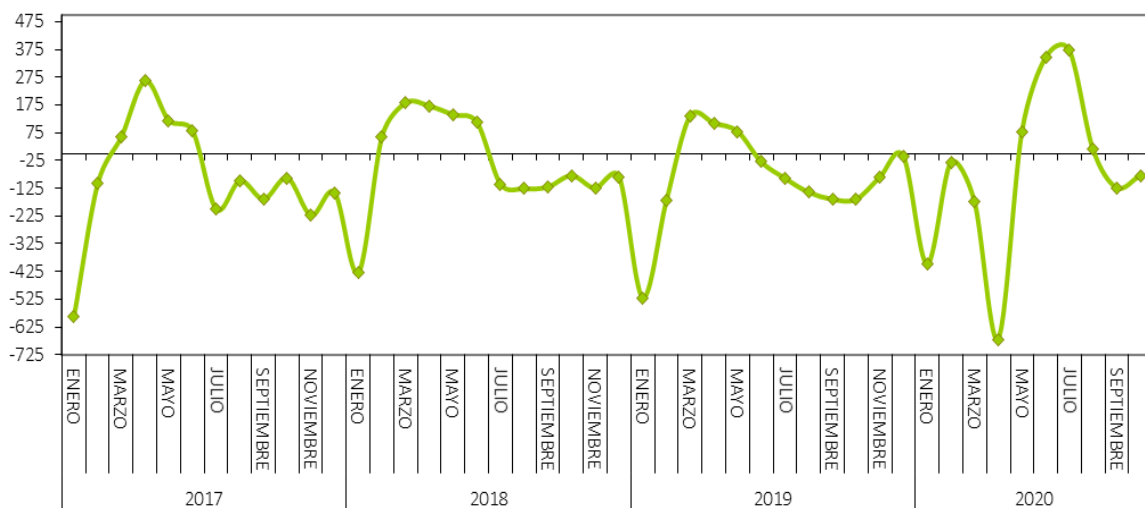


Gráfico 4. Evolución de la variación intermensual de autónomos

2. AFILIACIÓN POR SECCION DE ACTIVIDAD

Como puede observarse en el cuadro siguiente, los sectores con mayor pérdida de afiliación de autónomos en octubre han sido el comercio (-431, un -2,7%), la agricultura (-205, un -2,3%) y la hostelería (-165, un -1,8%), similares sectores a otros meses.

Por el contrario, actividades como el transporte (+134, un 2,8%) o la inmobiliaria (+29, un 3,7%) mejoran sus datos de afiliación.

Afiliación interanual de autónomos. Asturias

Actividad	2.019 2.020	
	Variación autónomos	%
H Transporte y almacenamiento	134	2,8%
L Inmobiliarias	29	3,7%
J Información y comunicación	26	2,6%
P Educación	24	1,2%
R Artísticas y recreativas	18	1,3%
N Administrativas y servicios	16	0,6%
D Energía	2	11,8%
D Energía	2	11,8%
O Admon publica y SS	1	5,5%
B Extractivas	1	3,8%
T Hogares	-1	-14,3%
U Org. Extraterritoriales	-1	-27,4%
Q Sanitaria	-8	-0,3%
F Construcción	-11	-0,1%
M Profesionales y científicas	-13	-0,2%
K Financieras y seguros	-41	-3,2%
S Otros servicios	-41	-0,9%
C Manufactureras	-97	-2,6%
I Hostelería	-165	-1,8%
A Agricultura	-205	-2,3%
G Comercio Rep.	-431	-2,7%

Tabla 5. Asturias. Variación interanual de autónomos, por actividad

La distribución final de los autónomos, como se observa en la tabla 6, sigue mostrando la importancia de los grandes sectores tradicionales.

Afiliación de autónomos por actividad. Asturias

Octubre 2.020

Actividad	%	Autónomo
G Comercio Rep.Vehícul.	21,5%	15.607
I Hostelería	12,4%	9.018
A Agricultura	11,8%	8.539
F Construcción	11,6%	8.388
M Profesionales y científicas	7,9%	5.713
H Transporte y almacenamiento	6,8%	4.945
S Otros servicios	6,5%	4.687
C Manufactureras	4,9%	3.572
Q Sanitaria	3,7%	2.710
N Administrativas y servicios	3,5%	2.529
P Educación	2,9%	2.137
R Artísticas y recreativas	1,9%	1.412
K Financieras y seguros	1,7%	1.256
J Información y comunicación	1,5%	1.054
L Inmobiliarias	1,1%	813
E Agua y residuos	0,1%	37
B Extractivas	0,0%	33
O Admon pública y SS	0,0%	29
D Energía	0,0%	19
T Hogares	0,0%	6
U Org. Extraterritoriales	0,0%	3

Tabla 6. Asturias. Distribución porcentual de autónomos, por actividad

3. AFILIACIÓN DE MUJERES AL RÉGIMEN DE AUTÓNOMOS

Autónomas. Tasas de feminización. España
Octubre 2020

N	COMUNIDAD AUTÓNOMA	Tasa feminización	Autónomas
1	GALICIA	41,01%	85.281
2	ASTURIAS	40,97%	29.708
3	CANTABRIA	38,13%	15.700
4	PAÍS VASCO	37,62%	63.652
5	COM.VALENCIANA	36,34%	128.455
6	CEUTA	36,31%	1.215
7	CANARIAS	36,19%	46.518
8	TOTAL	35,79%	1.168.689
9	REG. DE MURCIA	35,73%	36.070
10	CATALUÑA	35,72%	195.598
11	CMDAD.DE MADRID	35,46%	143.811
12	ANDALUCÍA	35,35%	192.744
13	ILLES BALEARS	35,18%	32.541
14	LA RIOJA	34,88%	8.849
15	ARAGÓN	34,84%	34.911
16	NAVARRA	34,83%	16.444
17	CASTILLA-LEÓN	33,08%	63.185
18	EXTREMADURA	32,75%	26.257
19	CAST.-LA MANCHA	31,20%	46.420
20	MELILLA	28,78%	1.330

Tabla 7. Asturias. Mujeres autónomas y porcentaje de autónomos que representan

En octubre de 2020, la afiliación de mujeres supone un 40,97% del total de autónomos afiliados en Asturias, lo que nos mantiene en el segundo lugar por tasa de feminización dentro de las Comunidades Autónomas, con cifras porcentuales casi idénticas a Galicia.

En términos interanuales Asturias, como viene siendo habitual presenta datos negativos. Andalucía, junto con Murcia, Valencia y Extremadura son las comunidades que han experimentado un mayor avance en el empleo femenino. En el conjunto de España el dato es de reducción, 4.581 autónomas menos, que representan un 0,4% menos que el año pasado.

Autónomas. Variación interanual en la afiliación
Octubre 2020 / Octubre 2019

N	COMUNIDAD AUTÓNOMA	%	Variación interanual
1	ANDALUCÍA	1,4%	2.573
2	REG. DE MURCIA	0,4%	158
3	COM.VALENCIANA	0,3%	374
4	EXTREMADURA	0,3%	74
5	CANARIAS	0,2%	114
6	CAST.-LA MANCHA	0,2%	112
7	NAVARRA	0,2%	28
8	TOTAL	-0,4%	-4.581
9	CANTABRIA	-0,5%	-74
10	CMDAD.DE MADRID	-0,5%	-712
11	CATALUÑA	-0,8%	-1.537
12	PAÍS VASCO	-0,8%	-502
13	CASTILLA-LEÓN	-1,2%	-780
14	ASTURIAS	-1,5%	-438
15	GALICIA	-1,6%	-1.389
16	ARAGÓN	-1,8%	-623
17	LA RIOJA	-2,0%	-184
18	CEUTA	-2,2%	-27
19	MELILLA	-2,4%	-33
20	ILLES BALEARS	-5,0%	-1.717

Tabla 8. Variación interanual de autónomas. Datos absolutos y porcentuales