



INFORME AFILIACIÓN AUTÓNOMOS EN ASTURIAS DATOS SEPTIEMBRE 2020

*2 de OCTUBRE de 2020
Fuente Seguridad Social
y elaboración propia*

Índice

I. AFILIACIÓN DE AUTÓNOMOS	3
1. DATOS GENERALES	3
A. Datos de afiliación por Comunidad Autónoma	3
B. Evolución interanual por Comunidades Autónomas	4
C. Evolución intermensual por Comunidades Autónomas.....	6
2. AFILIACIÓN POR SECCION DE ACTIVIDAD	8
3. AFILIACIÓN DE MUJERES AL RÉGIMEN DE AUTÓNOMOS.....	10

I. AFILIACIÓN DE AUTÓNOMOS

1. DATOS GENERALES

A. Datos de afiliación por Comunidad Autónoma

Asturias tiene 359.016 afiliados al sistema, de los que 274.758 (76,5 %) son del Régimen General y 72.584 (20,2%) son autónomos¹

Afiliación de autónomos por CCAA

SEPTIEMBRE 2020

CC.AA.	Régimen General	Autónomos	Mar Cta. Propia	TOTAL SISTEMA
Andalucía	2.043.954	544.451	1.072	3.039.193
Aragón	442.164	100.419	0	566.878
Asturias	274.758	72.584	377	359.016
Canarias	614.827	128.318	621	772.083
Cantabria	169.730	41.338	265	218.131
Cast.-La Mancha	514.690	148.723	0	720.601
Castilla-León	690.913	191.304	0	916.471
Cataluña	2.715.770	547.106	798	3.352.732
Ceuta	16.831	3.339	5	21.231
Madrid	2.657.711	403.084	16	3.166.067
Com.Valenciana	1.433.386	353.342	497	1.867.367
Extremadura	253.120	80.367	0	396.952
Galicia	750.353	208.221	9.293	1.011.799
Illes Balears	390.464	94.362	441	500.077
La Rioja	96.131	25.388	0	129.354
Melilla	18.076	4.660	2	23.594
Navarra	227.185	47.031	0	286.595
País Vasco	741.630	168.841	322	945.935
Murcia	394.529	100.674	144	582.315
TOTAL	14.446.223	3.263.553	13.852	18.876.389

Tabla 1. Afiliados medios Seguridad Social

Porcentualmente, los autónomos afiliados en Asturias suponen el 2,22% del número de Autónomos afiliados en el conjunto de España. Este porcentaje es superior a nuestra participación en la afiliación del conjunto del sistema (un 1,90%).

¹ Datos media del mes

SEPTIEMBRE 2020

Afiliación de autónomos Asturias

MES	Régimen General	Autónomos	Mar Cta. Propia	TOTAL SISTEMA
Enero	277.924	72.769	499	362.653
Febrero	278.309	72.736	485	363.025
Marzo	275.016	72.563	440	359.525
Abril	267.407	71.894	415	350.997
Mayo	267.127	71.971	399	350.611
Junio	269.292	72.318	383	353.225
Julio	275.783	72.692	372	360.286
Agosto	279.228	72.707	374	363.791
Septiembre	274.758	72.584	377	359.016

Tabla 2. Asturias. Evolución anual de la afiliación media

B. Evolución interanual por Comunidades Autónomas

Afiliación de autónomos por CCAA

SEPTIEMBRE 2019 2020

CCAA	SEPTIEMBRE	VARIACIÓN (%)	VARIACIÓN
Andalucía	544.451	1,4%	7.270
Murcia	100.674	0,9%	876
Com.Valenciana	353.342	0,7%	2.570
Canarias	128.318	0,6%	722
Madrid	403.084	0,3%	1.245
Cast.-La Mancha	148.723	-0,1%	-219
Extremadura	80.367	-0,2%	-197
Navarra	47.031	-0,4%	-175
Cataluña	547.106	-0,4%	-2.137
País Vasco	168.841	-0,7%	-1.156
Cantabria	41.338	-0,7%	-290
Galicia	208.221	-1,1%	-2.267
Melilla	4.660	-1,1%	-51
Asturias	72.584	-1,2%	-846
Aragón	100.419	-1,3%	-1.328
La Rioja	25.388	-1,4%	-352
Castilla-León	191.304	-1,4%	-2.671
Ceuta	3.339	-2,2%	-76
Illes Balears	94.362	-3,7%	-3.624
TOTAL	3.263.553	-0,1%	-2.706

Tabla 3. España. Autónomos. Variación interanual

Asturias experimentó en septiembre de 2020, una disminución de 846 afiliados en el régimen de autónomos respecto del mismo mes del año anterior. Se agudiza la tendencia negativa, al experimentar un descenso del número de autónomos del -1,2%.

Asturias se coloca entre las comunidades que peor dato arrojan, mientras que el conjunto de España presenta un ligero aumento en la afiliación.

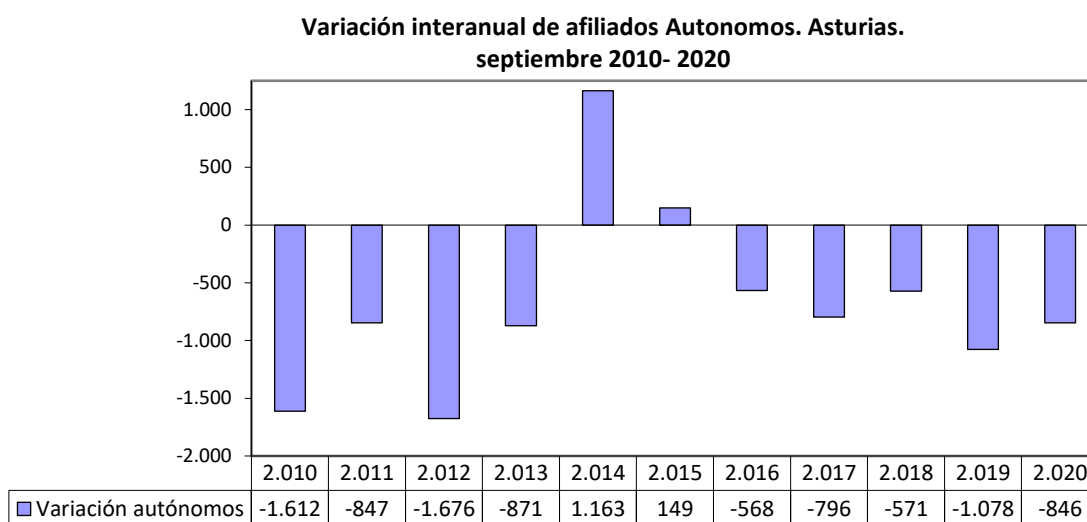


Gráfico 1. Evolución de la variación interanual de autónomos

Si observamos la variación interanual (Gráfico 2), comparándola con España, comprobamos como se mantiene, con altibajos, la divergencia entre Asturias y el conjunto del país, iniciada en el año 2011.

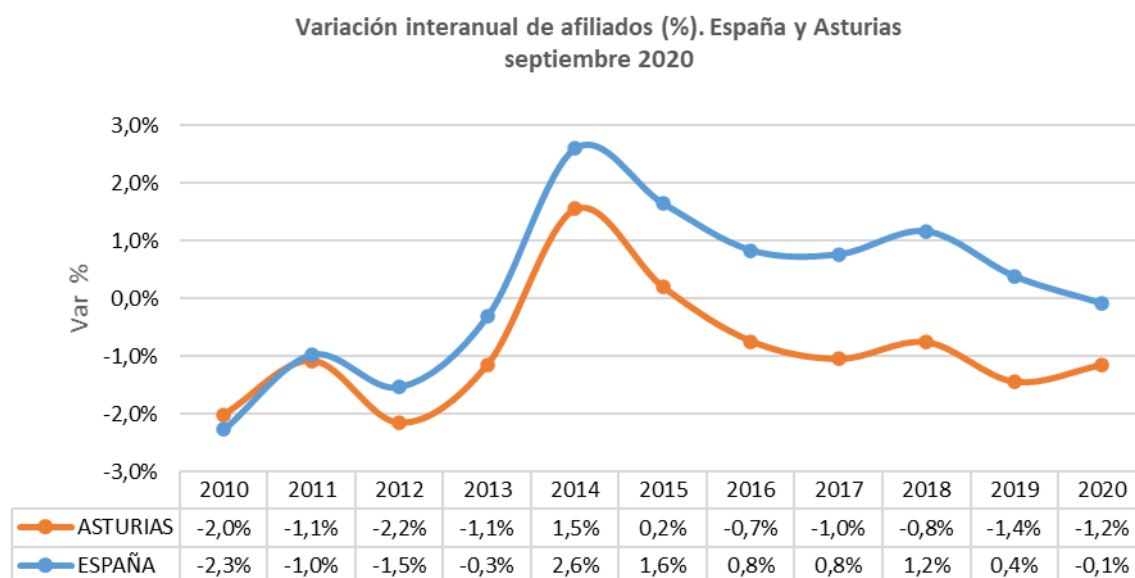


Gráfico 2. Evolución de la variación (%) interanual de autónomos

Por otro lado, atendiendo a la evolución de datos (Gráfico 3), se mantiene el deterioro constante en el número de autónomos, que no logra volver a datos positivos, si bien no con la intensidad negativa de los meses de abril y mayo.

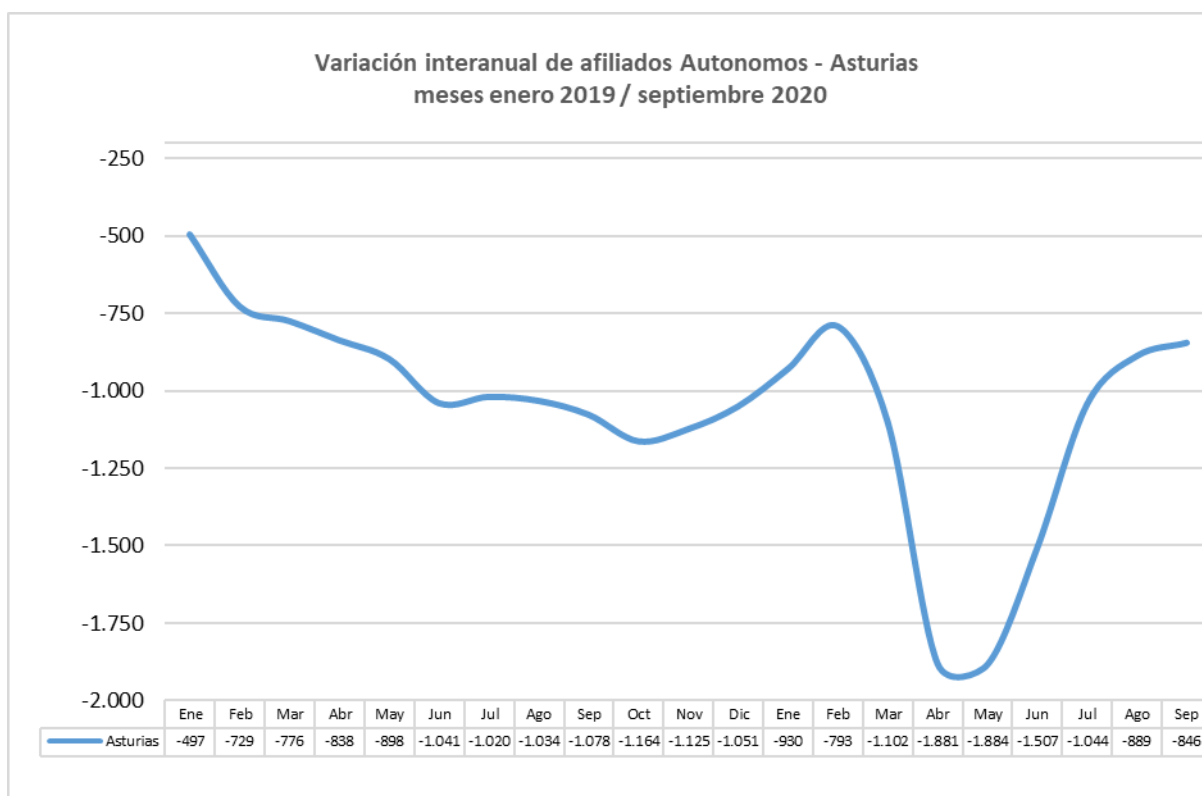


Gráfico 3. Evolución de la variación interanual de autónomos

C. Evolución intermensual por Comunidades Autónomas

En valores intermensuales, Asturias registró en septiembre una disminución de 123 autónomos, lo que supone una variación del nivel de afiliación en términos porcentuales del 0,09%. A nivel nacional, septiembre permanece casi invariable, con un aumento anecdótico de 392 afiliados que aportan un valor porcentual positivo del 0,01% respecto al mes anterior.

Afiliación de autónomos por CCAA
Evolución 2020 Agosto | Septiembre

CCAA	VARIACIÓN (%)	VARIACIÓN
Madrid	0,39%	1555
Navarra	0,15%	70
Murcia	0,13%	128
Cataluña	0,09%	491
Canarias	0,08%	100
Andalucía	0,07%	387
Com.Valenciana	0,07%	249
Cast.-La Mancha	0,03%	39
País Vasco	0,00%	7
La Rioja	-0,09%	-23
Asturias	-0,17%	-123
Galicia	-0,17%	-362
Extremadura	-0,22%	-174
Ceuta	-0,25%	-8
Castilla-León	-0,27%	-525
Aragón	-0,29%	-294
Cantabria	-0,33%	-135
Melilla	-0,76%	-36
Illes Balears	-1,00%	-953
TOTAL	0,01%	392

Tabla 4. Autónomos. Variación intermensual

Asturias. Variación mensual en el número de autónomos

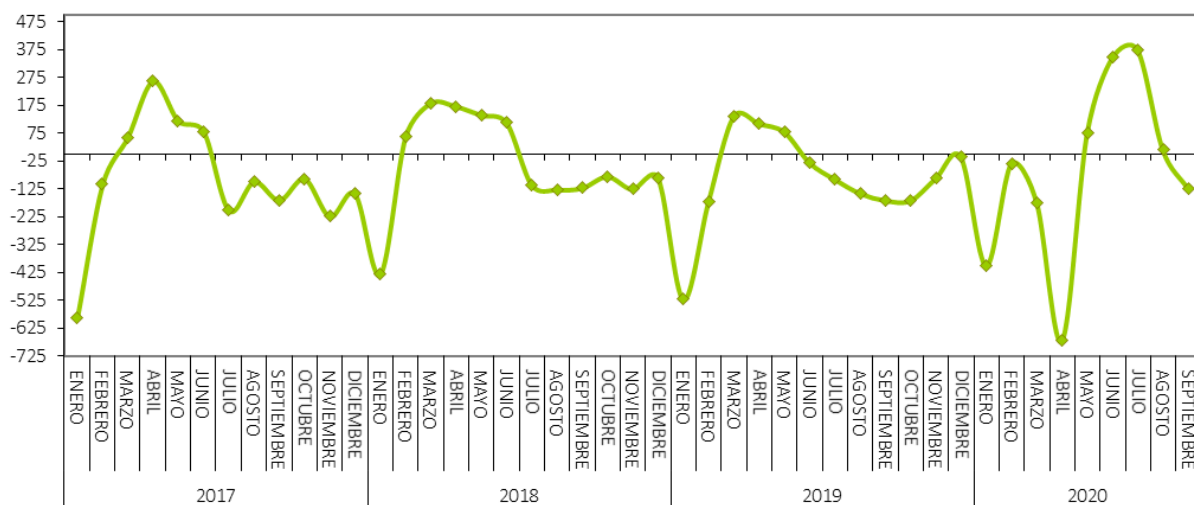


Gráfico 4. Evolución de la variación intermensual de autónomos

2. AFILIACIÓN POR SECCION DE ACTIVIDAD

Como puede observarse en el cuadro siguiente, los sectores con mayor pérdida de afiliación de autónomos en septiembre han sido el comercio (-481, un -3,0 %), la agricultura (-209, un -2,4%) y la hostelería (-178, un -1,9%), similares sectores a otros meses.

Por el contrario, actividades como el transporte (+140, un 2,9%) o la educación (+104, un 5,3%) mejoran sus datos de afiliación.

Afiliación interanual de autónomos. Asturias

Actividad	2.019 2.020	
	Variación autónomos	%
H Transporte y almacenamiento	140	2,9%
P Educación	104	5,3%
L Inmobiliarias	27	3,4%
J Información y comunicación	8	0,7%
R Artísticas y recreativas	7	0,5%
Q Sanitaria	7	0,3%
D Energía	3	16,4%
E Agua y residuos	2	5,7%
B Extractivas	1	2,4%
T Hogares	-0	-2,3%
O Admon pública y SS	-0	-0,8%
U Org. Extraterritoriales	-1	-24,0%
M Profesionales y científicas	-19	-0,3%
S Otros servicios	-23	-0,5%
N Administrativas y servicios	-24	-1,0%
K Financieras y seguros	-53	-4,0%
F Construcción	-54	-0,6%
C Manufactureras	-102	-2,8%
I Hostelería	-178	-1,9%
A Agricultura	-209	-2,4%
G Comercio Rep.	-481	-3,0%

Tabla 5. Asturias. Variación interanual de autónomos, por actividad

La distribución final de los autónomos, como se observa en la tabla 6, sigue mostrando la importancia de los grandes sectores tradicionales.

Afiliación de autónomos por actividad. Asturias
Septiembre 2.020

Actividad	%	Autónomo
G Comercio Rep.Vehícul.	21,6%	15.646
I Hostelería	12,6%	9.175
A Agricultura	11,8%	8.562
F Construcción	11,5%	8.376
M Profesionales y científicas	7,9%	5.701
H Transporte y almacenamiento	6,8%	4.933
S Otros servicios	6,5%	4.696
C Manufactureras	4,9%	3.582
Q Sanitaria	3,7%	2.704
N Administrativas y servicios	3,5%	2.511
P Educación	2,8%	2.068
R Artísticas y recreativas	1,9%	1.415
K Financieras y seguros	1,7%	1.248
J Información y comunicación	1,4%	1.034
L Inmobiliarias	1,1%	808
E Agua y residuos	0,1%	37
B Extractivas	0,0%	33
O Admon pública y SS	0,0%	28
D Energía	0,0%	19
T Hogares	0,0%	6
U Org. Extraterritoriales	0,0%	3

Tabla 6. Asturias. Distribución porcentual de autónomos, por actividad

Autónomas. Variación interanual en la afiliación
Septiembre 2020 / Septiembre 2019

N	COMUNIDAD AUTÓNOMA	%	Variación interanual
1	ANDALUCÍA	1,6%	3.077
2	REG. DE MURCIA	0,9%	313
3	CANARIAS	0,8%	375
4	EXTREMADURA	0,6%	165
5	COM.VALENCIANA	0,6%	711
6	NAVARRA	0,3%	45
7	CAST.-LA MANCHA	0,3%	116
8	CMDAD.DE MADRID	0,0%	1
9	T O T A L	-0,1%	-1.347
10	PAÍS VASCO	-0,3%	-180
11	CANTABRIA	-0,4%	-66
12	CATALUÑA	-0,5%	-1.002
13	CASTILLA-LEÓN	-1,0%	-627
14	ASTURIAS	-1,3%	-390
15	GALICIA	-1,6%	-1.373
16	ARAGÓN	-1,6%	-572
17	MELILLA	-1,7%	-23
18	LA RIOJA	-1,8%	-161
19	CEUTA	-2,4%	-30
20	ILLES BALEARS	-4,9%	-1.726

Tabla 8. Variación interanual de autónomas. Datos absolutos y porcentuales