

PARO | CONTRATACIÓN | AFILIACIÓN

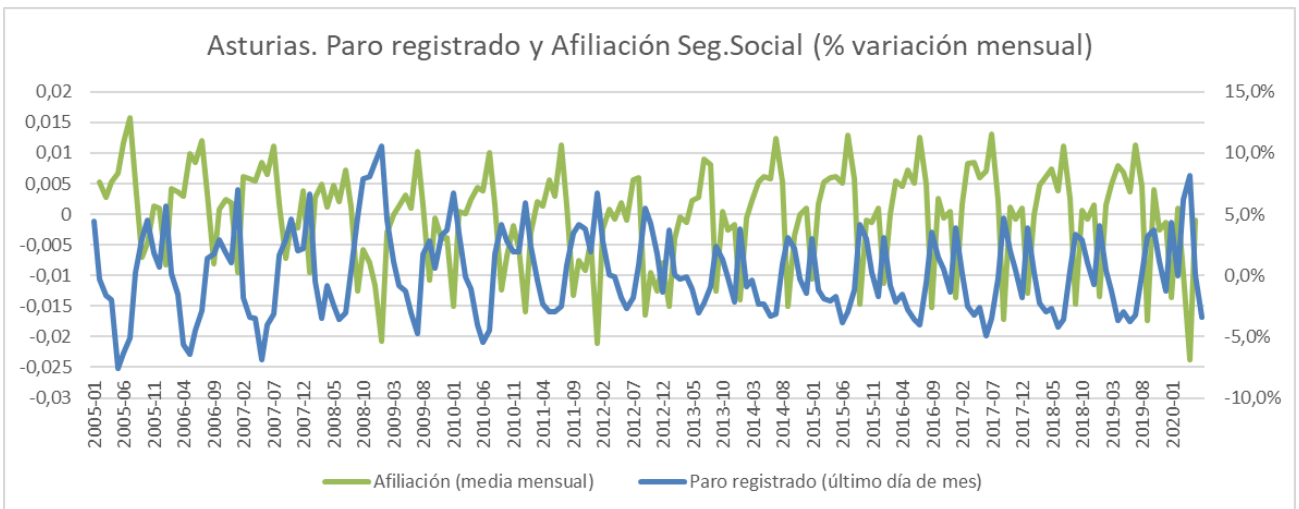
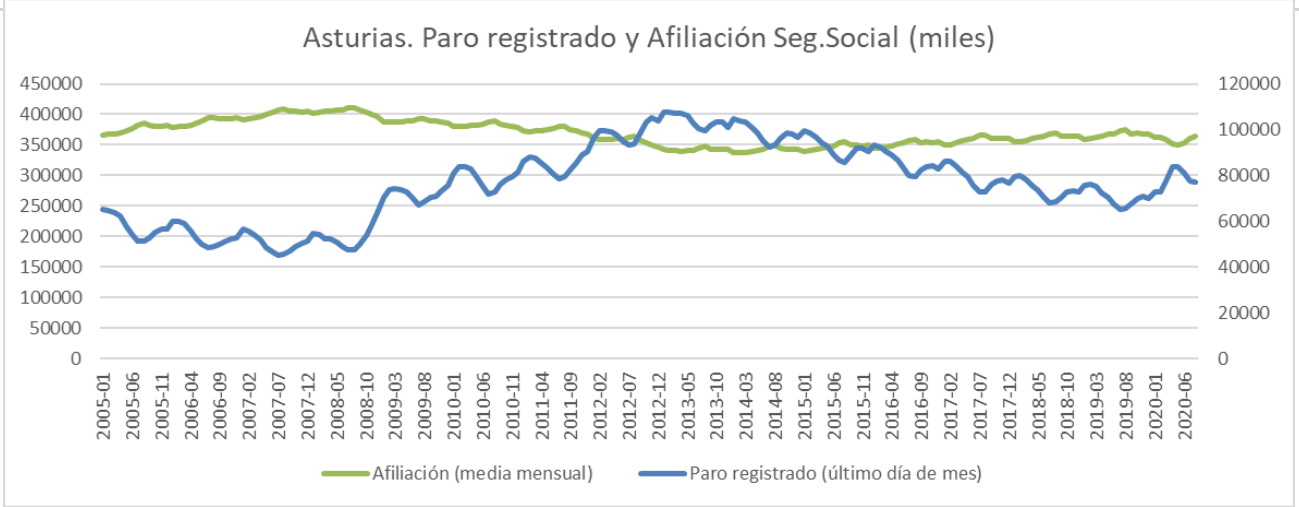
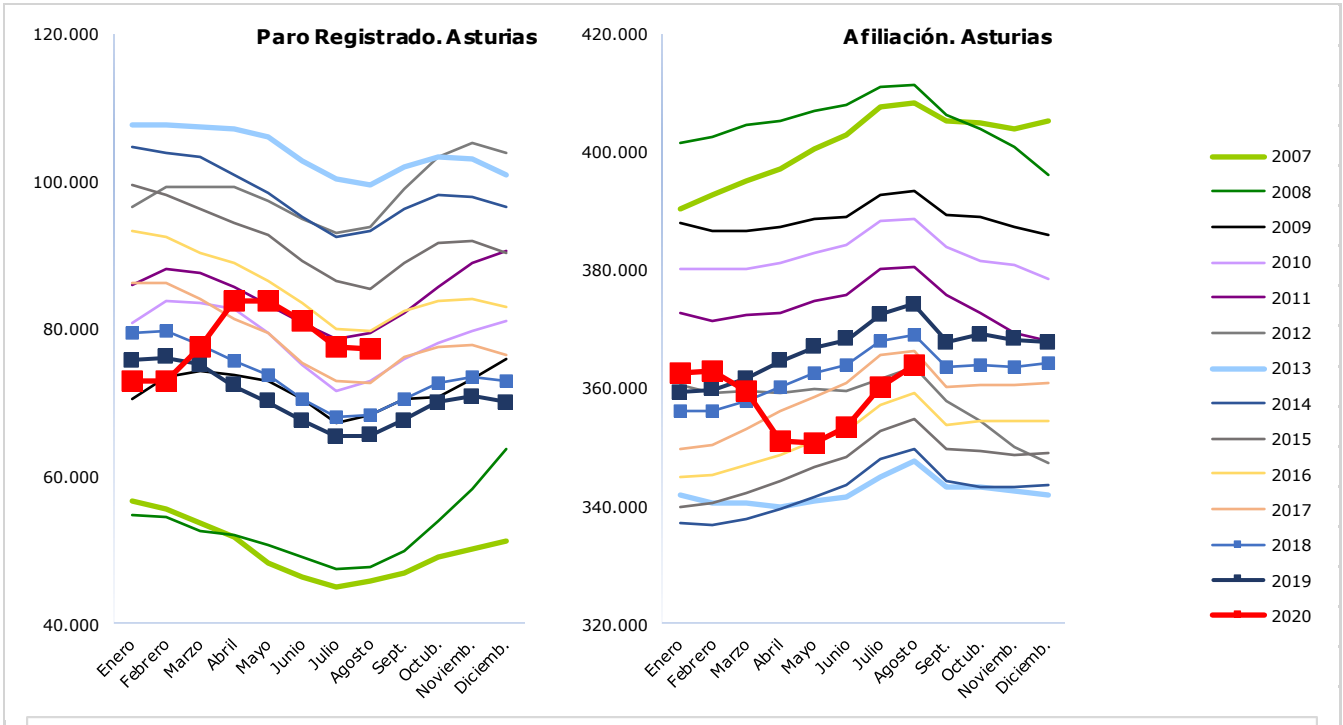
AGOSTO 2020

Los registros laborales del mes de agosto continúan la recuperación iniciada en junio, tras el intenso deterioro sufrido entre marzo y mayo. Asturias ha recuperado 3.505 afiliados (1,0%) y restado 335 parados (-0,4%) este mes. Los datos evidencian el esfuerzo empresas y trabajadores por recuperar la actividad, en un entorno de gran incertidumbre marcado por los rebrotes de la COVID-19 o las restricciones de movilidad internacional.

Con todo, aun se contabilizan 10.319 afiliados menos (-2,8%) y 11.808 parados más (18%) que un año antes. Asimismo, según los datos del ministerio de Inclusión, Seguridad Social y Migraciones, a finales de agosto aún hay 11.979 trabajadores afectados por ERTE en la región, buena muestra de que, pese al paréntesis que ha supuesto la temporada de verano, aún estamos lejos de recuperarnos del impacto que la crisis derivada de la Covid-19 ha tenido sobre nuestro mercado laboral.

La incertidumbre y la preocupación aumentan de cara al tramo final del ejercicio. La intensidad de esta crisis sanitaria y sus efectos en la actividad económica y el empleo, obligan, no sólo a mantener en el tiempo las medidas ya adoptadas, sino a intensificarlas para aportar adaptabilidad, seguridad jurídica y confianza a las empresas y a los inversores. Medidas que deben ser instrumentadas a través del diálogo social.

Insistimos particularmente en la necesidad extender la duración de los ERTE más allá de este mes de septiembre, evitando con ello consecuencias graves y duraderas sobre el empleo.

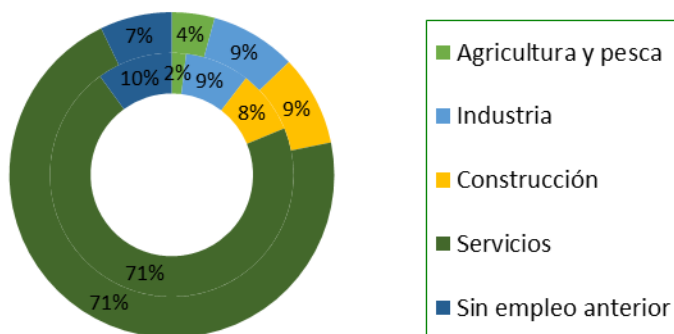


Variación en el mismo mes de años anteriores:										
ASTURIAS	Paro registrado					Afiliación Seguridad Social				
	Julio	Agosto	Var.Mensual	Var.Anual	Julio	Agosto	Var.Mensual	Var.Anual	Julio	Agosto
2008	47.461	47.682	221	0,5%		410.956	411.452	496	0,1%	
2009	67.261	68.433	1.172	1,7%	20.751	392.851	393.477	626	0,2%	-17.975
2010	71.675	72.956	1.281	1,8%	4.523	388.267	388.836	569	0,1%	-4.641
2011	78.717	79.373	656	0,8%	6.417	380.178	380.689	511	0,1%	-8.147
2012	93.142	93.943	801	0,9%	14.570	361.547	363.690	2.143	0,6%	-16.999
2013	100.491	99.559	-932	-0,9%	5.616	344.702	347.502	2.800	0,8%	-16.188
2014	92.387	93.293	906	1,0%	-6.266	347.760	349.612	1.852	0,5%	2.110
2015	86.551	85.494	-1.057	-1,2%	-7.799	352.648	354.719	2.071	0,6%	5.107
2016	80.083	79.664	-419	-0,5%	-5.830	357.254	359.029	1.775	0,5%	4.310
2017	72.843	72.670	-173	-0,2%	-6.994	365.563	366.415	852	0,2%	7.386
2018	67.992	68.293	301	0,4%	-4.377	368.109	369.097	988	0,3%	2.682
2019	65.366	65.490	124	0,2%	-2.803	372.431	374.110	1.679	0,5%	5.013
2020	77.633	77.298	-335	-0,4%	11.808	360.286	363.791	3.505	1,0%	-10.319

Afiliación. Asturias (media del mes)		Agosto 2020	Variación Mensual		Variac. Interanual		Promedio 2020	Var. Promedio 2020/19	
			Absoluta	Relativa	Absoluta	Relativa		Absoluta	Relativa
TOTAL del Sistema		363.791	3.505	0,97%	-10.319	-2,76%	358.014	-7.832	-2,14%
Régimen	General (Total)*	288.451	3.500	1,23%	-9.315	-3,13%	282.947	-6.383	-2,21%
	Esp. Autónomos	72.707	15	0,02%	-889	-1,21%	72.456	-1.254	-1,70%
	Esp. Mar	1.576	0	0,00%	-13	-0,82%	1.539	22	1,43%
	Esp. Minería Carbón	1.057	-10	-0,94%	-102	-8,80%	1.072	-217	-16,87%

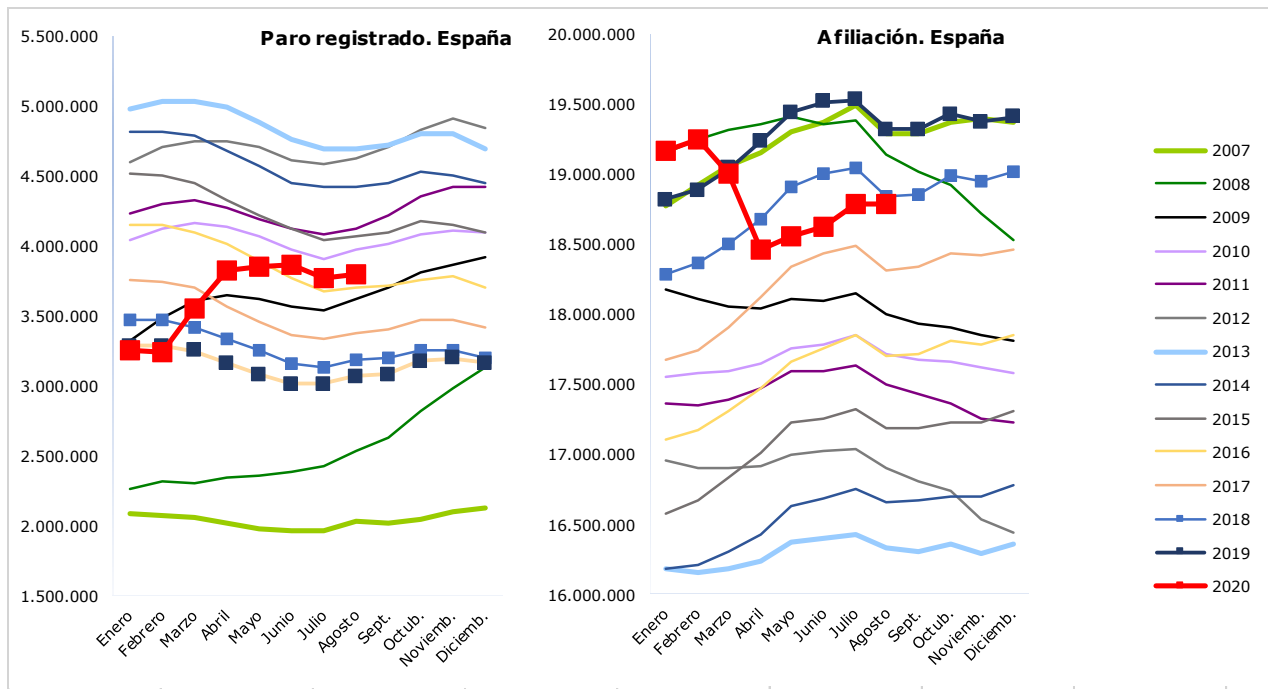
Paro Registrado. Asturias		Agosto 2020	Variación Mensual		Variac. Interanual		Promedio 2020	Var. Promedio 2020/19	
			Absoluta	Relativa	Absoluta	Relativa		Absoluta	Relativa
TOTAL		77.298	-335	-0,43%	11.808	18,03%	78.367	7.376	10,39%
Sexo	Hombres	34.704	-254	-0,73%	6.854	24,61%	35.090	4.630	15,20%
	Mujeres	42.594	-81	-0,19%	4.954	13,16%	43.277	2.746	6,78%
Edad	Menores 25 años	5.443	99	1,85%	1.410	34,96%	5.331	571	11,98%
	Desde 25 años	71.855	-434	-0,60%	10.398	16,92%	73.036	6.805	10,27%
Sector (CNAE 2009)	Agricultura y pesca	1.454	35	2,47%	270	22,80%	1.432	46	3,32%
	Industria	6.612	-67	-1,00%	1.330	25,18%	6.694	985	17,26%
	Construcción	6.449	-150	-2,27%	996	18,27%	6.738	865	14,72%
	Servicios	55.029	-406	-0,73%	7.962	16,92%	56.438	5.415	10,61%
	Sin empleo anterior	7.754	253	3,37%	1.250	19,22%	7.064	65	0,93%

Estructura Porcentual por Sectores del Paro Registrado
Asturias (interior) / España (exterior). Agosto 2020



Contratos Registrados		Agosto 2020	Variación Mensual		Variac. Interanual		Acumulado 2020	Var. Acumulado 2020/19	
			Absoluta	Relativa	Absoluta	Relativa		Absoluta	Relativa
TOTAL	Asturias	21.675	-6.921	-24,20%	-8.818	-28,92%	158.705	-91.226	-36,50%
	España	1.118.663	-417.459	-27,18%	-401.259	-26,40%	9.954.263	-4.734.065	-32,23%
Indefinidos	Asturias	1.669	-283	-14,50%	-8	-0,48%	14.211	-3.591	-20,17%
	España	96.275	-44.830	-31,77%	-27.002	-21,90%	990.071	-382.085	-27,85%
Temporales	Asturias	20.006	-6.638	-24,91%	-8.810	-30,57%	144.494	-87.635	-37,75%
	España	1.022.388	-372.629	-26,71%	-374.257	-26,80%	8.964.192	-4.351.980	-32,68%

Indefinidos: Incluye temporales convertidos en indefinidos.



Variación en el mismo mes de años anteriores:																								
ESPAÑA	Paro registrado				Afilación Seguridad Social																			
	Julio	Agosto	Var.Mensual	Var.Anual	Julio	Agosto	Var.Mensual	Var.Anual	Julio	Agosto														
2008	2.426.916	2.530.001	103.085	4,2%	19.382.223	19.137.556	-244.667	-1,3%	18.143.554	18.001.310	-142.244	-0,8%	-1.136.246	-5,9%										
2009	3.544.095	3.629.080	84.985	2,4%	1.099.079	43,4%	18.143.554	18.001.310	-142.244	-0,8%	-1.136.246	-5,9%	340.581	9,4%	17.848.323	17.716.464	-131.859	-0,7%	-284.846	-1,6%				
2010	3.908.578	3.969.661	61.083	1,6%	161.266	4,1%	17.637.352	17.500.517	-136.835	-0,8%	-215.947	-1,2%	4.587.455	4.625.634	38.179	0,8%	494.707	12,0%	17.032.738	16.895.977	-136.761	-0,8%	-604.540	-3,5%
2011	4.079.742	4.130.927	51.185	1,3%	161.266	4,1%	17.637.352	17.500.517	-136.835	-0,8%	-215.947	-1,2%	4.698.814	4.698.783	-31	0,0%	73.149	1,6%	16.426.756	16.327.687	-99.069	-0,6%	-568.290	-3,4%
2012	4.587.455	4.625.634	38.179	0,8%	494.707	12,0%	17.032.738	16.895.977	-136.761	-0,8%	-604.540	-3,5%	4.698.814	4.698.783	-31	0,0%	73.149	1,6%	16.426.756	16.327.687	-99.069	-0,6%	-568.290	-3,4%
2013	4.698.814	4.698.783	-31	0,0%	73.149	1,6%	16.426.756	16.327.687	-99.069	-0,6%	-568.290	-3,4%	4.419.860	4.427.930	8.070	0,2%	-270.853	-5,8%	16.747.103	16.649.521	-97.582	-0,6%	321.834	2,0%
2014	4.419.860	4.427.930	8.070	0,2%	-270.853	-5,8%	16.747.103	16.649.521	-97.582	-0,6%	321.834	2,0%	4.046.276	4.067.955	21.679	0,5%	-359.975	-8,1%	17.315.188	17.180.899	-134.289	-0,8%	531.378	3,2%
2015	4.046.276	4.067.955	21.679	0,5%	-359.975	-8,1%	17.315.188	17.180.899	-134.289	-0,8%	531.378	3,2%	3.683.061	3.697.496	14.435	0,4%	-370.459	-9,1%	17.844.992	17.699.995	-144.997	-0,8%	519.096	3,0%
2016	3.683.061	3.697.496	14.435	0,4%	-370.459	-9,1%	17.844.992	17.699.995	-144.997	-0,8%	519.096	3,0%	3.335.924	3.382.324	46.400	1,4%	-315.172	-8,5%	18.489.329	18.309.844	-179.485	-1,0%	609.849	3,4%
2017	3.335.924	3.382.324	46.400	1,4%	-315.172	-8,5%	18.489.329	18.309.844	-179.485	-1,0%	609.849	3,4%	3.135.021	3.182.068	47.047	1,5%	-200.256	-5,9%	19.042.810	18.839.814	-202.996	-1,1%	529.970	2,9%
2018	3.135.021	3.182.068	47.047	1,5%	-200.256	-5,9%	19.042.810	18.839.814	-202.996	-1,1%	529.970	2,9%	3.011.433	3.065.804	54.371	1,8%	-116.264	-3,7%	19.533.211	19.320.227	-212.984	-1,1%	480.413	2,5%
2019	3.011.433	3.065.804	54.371	1,8%	-116.264	-3,7%	19.533.211	19.320.227	-212.984	-1,1%	480.413	2,5%	3.773.034	3.802.814	29.780	0,8%	737.010	24,0%	18.785.554	18.792.376	6.822	0,0%	-527.851	-2,7%
2020	3.773.034	3.802.814	29.780	0,8%	737.010	24,0%	18.785.554	18.792.376	6.822	0,0%	-527.851	-2,7%												

PARO REGISTRADO POR COMUNIDADES AUTÓNOMAS

COMUNIDADES AUTÓNOMAS	TOTAL	VARIACIÓN			
		MENSUAL		ANUAL	
		ABSOLUTA	RELATIVA	ABSOLUTA	RELATIVA
ANDALUCIA	957.727	-468	-0,05	199.238	26,27
ARAGON	76.923	1.138	1,50	15.440	25,11
PRINCIPADO DE ASTURIAS	77.298	-335	-0,43	11.808	18,03
ILLES BALEARS	73.753	2.206	3,08	34.912	89,88
CANARIAS	257.406	-243	-0,09	52.233	25,46
CANTABRIA	38.944	-763	-1,92	6.996	21,90
CASTILLA-LA MANCHA	185.775	-332	-0,18	20.628	12,49
CASTILLA Y LEON	155.750	427	0,27	23.783	18,02
CATALUÑA	480.642	11.293	2,41	109.224	29,41
COM. VALENCIANA	440.708	5.694	1,31	75.646	20,72
EXTREMADURA	105.459	-548	-0,52	12.080	12,94
GALICIA	176.951	1.640	0,94	23.131	15,04
COM. DE MADRID	429.798	6.260	1,48	87.089	25,41
REGION DE MURCIA	119.019	1.781	1,52	22.064	22,76
COM. FORAL DE NAVARRA	38.970	-1.078	-2,69	7.887	25,37
PAIS VASCO	146.450	3.090	2,16	30.372	26,17
LA RIOJA	18.696	-406	-2,13	3.513	23,14
CEUTA	12.893	201	1,58	1.023	8,62
MELILLA	9.652	223	2,37	-57	-0,59
TOTAL	3.802.814	29.780	0,79	737.010	24,04

DEMANDANTES DE EMPLEO NO OCUPADOS (DENOS) POR COMUNIDADES AUTÓNOMAS

COMUNIDADES AUTÓNOMAS	TOTAL	VARIACIÓN			
		MENSUAL		ANUAL	
		ABSOLUTA	RELATIVA	ABSOLUTA	RELATIVA
ANDALUCIA	1.080.623	-2.908	-0,27	200.155	22,73
ARAGON	82.298	1.138	1,40	16.640	25,34
PRINCIPADO DE ASTURIAS	83.851	-434	-0,51	11.908	16,55
ILLES BALEARS	76.998	2.112	2,82	36.854	91,80
CANARIAS	272.314	260	0,10	55.101	25,37
CANTABRIA	40.809	-833	-2,00	7.419	22,22
CASTILLA-LA MANCHA	192.310	-433	-0,22	20.837	12,15
CASTILLA Y LEON	164.243	247	0,15	24.524	17,55
CATALUÑA	499.055	11.281	2,31	114.638	29,82
COM. VALENCIANA	464.680	5.277	1,15	85.889	22,67
EXTREMADURA	121.041	-995	-0,82	12.376	11,39
GALICIA	190.277	1.726	0,92	24.861	15,03
COM. DE MADRID	448.445	6.115	1,38	88.860	24,71
REGION DE MURCIA	123.501	1.746	1,43	23.195	23,12
COM. FORAL DE NAVARRA	40.880	-1.143	-2,72	8.170	24,98
PAIS VASCO	159.787	3.075	1,96	33.658	26,69
LA RIOJA	19.476	-413	-2,08	3.563	22,39
CEUTA	13.378	189	1,43	1.083	8,81
MELILLA	10.212	219	2,19	-74	-0,72
TOTAL	4.084.178	26.226	0,65	769.657	23,22

AFILIACIÓN POR PROVINCIAS Y CC.AA. AGOSTO 2020

VARIACIÓN MENSUAL Y ANUAL

PROVINCIA CC.AA.	AGOSTO 2020	Variación mensual		Variación anual	
		Absoluta	Relativa	Absoluta	Relativa
4 Almería	274.493	1.768	0,65%	-4.387	-1,57%
11 Cádiz	386.587	5.957	1,57%	-11.667	-2,93%
14 Córdoba	284.565	797	0,28%	-7.200	-2,47%
18 Granada	325.586	1.722	0,53%	-8.665	-2,59%
21 Huelva	202.080	639	0,32%	-5.631	-2,71%
23 Jaén	227.069	1.118	0,49%	-6.328	-2,71%
29 Málaga	609.552	6.397	1,06%	-35.999	-5,58%
41 Sevilla	717.972	315	0,04%	-13.945	-1,91%
ANDALUCÍA	3.027.904	18.714	0,62%	-93.822	-3,01%
22 Huesca	103.291	-995	-0,95%	-2.940	-2,77%
4 Teruel	55.786	137	0,25%	-959	-1,69%
50 Zaragoza	412.652	-1.713	-0,41%	-7.031	-1,68%
ARAGÓN	571.729	-2.571	-0,45%	-10.930	-1,88%
33 ASTURIAS	363.791	3.505	0,97%	-10.319	-2,76%
7 ILLES BALEARS	513.335	5.361	1,06%	-75.685	-12,85%
35 Las Palmas	402.445	2.139	0,53%	-23.884	-5,60%
38 S.C.Tenerife	362.889	2.186	0,61%	-17.196	-4,52%
CANARIAS	765.334	4.325	0,57%	-41.080	-5,09%
39 CANTABRIA	221.643	3.372	1,55%	-5.966	-2,62%
5 Ávila	54.851	540	0,99%	-1.196	-2,13%
9 Burgos	144.673	165	0,11%	-4.909	-3,28%
24 León	158.138	1.373	0,88%	-3.510	-2,17%
34 Palencia	63.575	-55	-0,09%	-2.040	-3,11%
37 Salamanca	117.958	406	0,35%	-3.663	-3,01%
40 Segovia	62.784	566	0,91%	-1.253	-1,96%
42 Soria	39.961	482	1,22%	-710	-1,75%
47 Valladolid	212.489	-1.051	-0,49%	-4.161	-1,92%
49 Zamora	58.110	675	1,18%	-1.462	-2,45%
CASTILLA-LEÓN	912.539	3.102	0,34%	-22.903	-2,45%
2 Albacete	142.609	-1.517	-1,05%	-144	-0,10%
13 Ciudad Real	166.453	1.803	1,09%	-2.712	-1,60%
16 Cuenca	76.417	-2.417	-3,07%	-1.110	-1,43%
19 Guadalajara	90.255	198	0,22%	-1.374	-1,50%
45 Toledo	228.701	769	0,34%	-718	-0,31%
CAST.-LA MANCHA	704.435	-1.165	-0,17%	-6.057	-0,85%
8 Barcelona	2.501.274	-25.186	-1,00%	-73.428	-2,85%
17 Girona	333.273	724	0,22%	-19.307	-5,48%
25 Lleida	198.041	652	0,33%	-4.498	-2,22%
43 Tarragona	309.038	986	0,32%	-16.588	-5,09%
CATALUÑA	3.341.626	-22.824	-0,68%	-113.820	-3,29%
3 Alicante	645.322	-604	-0,09%	-22.583	-3,38%
12 Castellón	227.725	857	0,38%	-5.739	-2,46%
46 Valencia	978.556	-4.944	-0,50%	-7.373	-0,75%
C. VALENCIANA	1.851.603	-4.691	-0,25%	-35.695	-1,89%
6 Badajoz	251.185	2.844	1,15%	-5.103	-1,99%
10 Cáceres	145.857	1.679	1,16%	-2.524	-1,70%
EXTREMADURA	397.042	4.523	1,15%	-7.627	-1,88%
15 A Coruña	429.795	2.614	0,61%	-12.095	-2,74%
27 Lugo	122.835	1.293	1,06%	-3.337	-2,64%
32 Ourense	102.580	913	0,90%	-2.076	-1,98%
36 Pontevedra	357.584	2.306	0,65%	-6.598	-1,81%
GALICIA	1.012.794	7.126	0,71%	-24.106	-2,32%
28 C. DE MADRID	3.129.953	-7.382	-0,24%	-54.172	-1,70%
30 R. DE MURCIA	584.029	-3.646	-0,62%	-1.980	-0,34%
31 NAVARRA	284.540	2.321	0,82%	-2.821	-0,98%
1 Araba/Álava	152.619	-1.181	-0,77%	-2.747	-1,77%
20 Gipuzkoa	316.674	-1.204	-0,38%	-7.254	-2,24%
48 Bizkaia	469.293	-1.561	-0,33%	-7.977	-1,67%
PAÍS VASCO	938.585	-3.945	-0,42%	-17.979	-1,88%
26 LA RIOJA	126.665	592	0,47%	-1.478	-1,15%
51 CEUTA	21.329	-55	-0,26%	-1.131	-5,04%
52 MELILLA	23.501	159	0,68%	-278	-1,17%
TOTAL	18.792.376	6.822	0,04%	-527.851	-2,73%

AFILIADOS ÚLTIMO DÍA DEL MES

CC.AA/ PROVINCIA	ene-20	feb-20	mar-20	abr-20	may-20	jun-20	jul-20	ago-20
ANDALUCIA	3.104.360	3.148.987	2.955.136	2.959.554	2.994.123	2.955.439	2.995.612	3.004.318
4 Almería	300.343	304.540	290.738	285.552	283.535	271.872	270.198	273.557
11 Cádiz	367.249	375.817	344.632	349.227	357.740	367.625	381.427	380.023
14 Córdoba	297.575	296.800	278.136	276.595	282.944	280.043	282.139	282.752
18 Granada	336.520	338.485	316.954	316.378	320.677	317.534	321.641	322.628
21 Huelva	211.446	235.290	233.732	240.161	232.797	202.755	197.135	201.992
23 Jaén	243.702	231.507	216.984	216.500	219.847	221.414	224.822	225.013
29 Málaga	609.299	621.717	576.561	576.624	585.094	585.366	604.808	604.165
41 Sevilla	738.226	744.831	697.399	698.517	711.489	708.830	713.442	714.188
ARAGÓN	569.358	576.616	553.198	555.146	567.821	566.685	569.694	560.102
22 Huesca	97.759	99.315	93.228	95.044	99.134	101.155	103.956	98.742
44 Teruel	53.975	54.693	53.542	53.210	54.077	54.426	55.438	54.170
50 Zaragoza	417.624	422.608	406.428	406.892	414.610	411.104	410.300	407.190
33 ASTURIAS	360.958	363.469	352.391	349.067	351.008	352.250	360.264	360.377
07 ISLAS BALEARES	428.679	447.918	443.057	470.386	490.816	495.696	511.267	505.988
CANARIAS	809.479	819.216	765.705	754.211	759.978	754.651	759.074	756.575
35 Las Palmas	427.599	432.996	405.038	398.239	401.030	397.780	399.103	397.366
38 Santa Cruz Tenerife	381.880	386.220	360.667	355.972	358.948	356.871	359.971	359.209
39 CANTABRIA	214.338	216.443	208.507	207.907	209.362	210.839	219.122	216.567
CASTILLA-LA MANCHA	697.935	705.173	672.516	672.450	691.230	696.145	699.210	696.918
2 Albacete	138.765	140.332	134.245	135.148	140.397	142.338	141.979	141.182
13 Ciudad Real	164.704	166.369	156.959	156.928	160.352	161.805	164.443	165.834
16 Cuenca	75.752	76.715	73.789	73.869	76.403	78.706	76.007	75.649
19 Guadalajara	90.330	90.944	87.119	87.040	90.604	89.318	89.498	88.634
45 Toledo	228.384	230.813	220.404	219.465	223.474	223.978	227.283	225.619
CASTILLA Y LEÓN	906.146	915.084	885.484	878.900	886.184	889.500	906.152	902.809
5 Ávila	52.505	52.886	51.156	50.946	51.610	52.218	54.294	54.051
9 Burgos	145.467	147.291	142.448	141.181	142.321	141.864	143.832	143.111
24 León	155.974	157.370	152.937	151.753	152.927	153.213	156.328	157.141
34 Palencia	62.699	63.551	61.446	61.149	61.235	62.029	63.181	63.081
37 Salamanca	118.797	119.726	115.310	114.649	115.418	115.411	117.137	116.563
40 Segovia	59.700	60.837	59.630	58.826	59.286	59.982	62.205	61.500
42 Soria	38.399	37.966	38.958	37.830	38.056	38.244	39.657	39.332
47 Valladolid	216.622	217.966	209.626	208.081	210.179	210.903	212.118	210.776
49 Zamora	55.983	56.499	54.965	54.485	55.152	55.636	57.400	57.254
CATALUÑA	3.402.048	3.442.733	3.312.220	3.296.324	3.318.138	3.308.724	3.330.662	3.313.673
8 Barcelona	2.605.315	2.632.418	2.534.974	2.517.003	2.524.818	2.499.926	2.495.877	2.487.375
17 Girona	312.481	318.123	305.922	304.473	308.129	317.900	331.097	327.149
25 Lleida	186.812	189.649	180.861	183.046	189.319	192.275	196.744	193.501
43 Tarragona	297.440	302.543	290.463	291.802	295.872	298.623	306.944	305.648
COMUNIDAD VALENCIANA	1.903.511	1.927.862	1.824.783	1.810.620	1.827.374	1.824.795	1.848.522	1.826.616
3 Alicante	649.918	660.665	616.651	618.900	627.214	631.850	645.390	632.812
12 Castellón	235.254	235.799	224.546	221.038	220.187	221.232	227.030	223.281
46 Valencia	1.018.339	1.031.398	983.586	970.682	979.973	971.713	976.102	970.523
EXTREMADURA	384.152	388.031	373.119	375.359	385.331	384.096	390.854	392.595
6 Cáceres	140.047	141.661	136.850	137.893	140.954	141.372	143.634	143.829
10 Badajóz	244.105	246.370	236.269	237.466	244.377	242.724	247.220	248.766
GALICIA	1.003.591	1.012.422	980.069	969.784	979.472	985.842	1.004.685	1.005.099
15 A Coruña	430.712	434.999	421.433	416.266	419.168	419.919	426.822	426.203
27 Lugo	120.507	121.229	118.961	117.697	118.614	119.329	121.741	121.575
32 Orense	101.492	102.172	99.559	98.611	99.300	100.069	101.570	102.184
36 Pontevedra	350.880	354.022	340.116	337.210	342.390	346.525	354.552	355.137
28 COMUNIDAD DE MADRID	3.249.267	3.279.409	3.145.115	3.121.537	3.134.111	3.107.380	3.115.808	3.112.659
33 REGIÓN DE MURCIA	583.580	596.494	570.249	580.101	589.581	577.648	580.157	570.787
31 NAVARRA	284.908	288.913	281.996	281.222	282.307	276.982	280.647	277.976
PAÍS VASCO	963.293	973.228	950.234	944.054	945.712	929.264	932.645	918.732
1 Álava	158.755	159.887	154.479	153.813	155.027	151.811	151.950	149.275
20 Gipúzkoa	322.097	325.940	319.833	317.090	317.342	312.798	314.497	309.519
48 Bizkaia	482.441	487.401	475.922	473.151	473.343	464.655	466.198	459.938
26 LA RIOJA	128.775	129.716	125.421	124.960	126.926	124.600	124.964	125.609
51 Ceuta	22.965	23.200	22.341	21.639	21.636	20.940	21.239	21.071
52 Melilla	24.252	24.501	23.895	23.141	23.066	22.794	23.269	22.835
TOTAL	19.041.595	19.279.415	18.445.436	18.396.362	18.584.176	18.484.270	18.673.847	18.591.306

EMPRESAS Y TRABAJADORES EN SITUACIÓN DE ERTE

AGOSTO 2020

CC.AA/ PROVINCIA	TOTALES					
	CCC		TRABAJADORES INCLUIDOS EN ERTE		Trabajadores en ERTE por género, a 31 de agosto	
	TOTALES AGOSTO	MEDIOS AGOSTO	TOTALES AGOSTO	MEDIOS AGOSTO	HOMBRES	MUJERES
ANDALUCÍA	30.729	33.321	96.064	105.910	50.846	55.065
ARAGÓN	4.850	5.214	15.723	17.202	7.720	9.483
ASTURIAS	3.858	4.338	10.866	11.989	6.060	5.929
ISLAS BALEARES	9.190	10.030	58.801	64.921	30.485	34.436
CANARIAS	15.354	16.280	83.500	91.746	46.728	45.017
CANTABRIA	1.891	2.138	4.742	5.607	2.717	2.890
CASTILLA-LA MANCHA	6.895	7.513	18.074	20.028	9.539	10.489
CASTILLA Y LEÓN	9.051	10.169	24.120	28.722	13.135	15.587
CATALUÑA	37.527	40.041	170.242	183.357	91.276	92.081
COMUNIDAD VALENCIANA	19.716	21.553	67.347	75.533	36.439	39.094
EXTREMADURA	3.100	3.468	6.868	7.899	3.818	4.081
GALICIA	10.137	11.513	27.052	31.348	13.935	17.413
COMUNIDAD DE MADRID	32.180	34.207	175.963	191.404	92.430	98.974
REGIÓN DE MURCIA	4.402	4.675	12.714	13.934	6.291	7.643
NAVARRA	1.903	2.072	6.573	7.498	3.917	3.581
PAÍS VASCO	8.679	9.266	28.352	31.256	16.065	15.192
LA RIOJA	1.295	1.415	3.681	4.151	1.908	2.243
51 Ceuta	405	448	862	992	596	396
52 Melilla	399	430	894	980	640	340

CC.AA/ PROVINCIA	FUERZA MAYOR					
	CCC		TRABAJADORES INCLUIDOS EN ERTE		Trabajadores en ERTE por género, a 31 de agosto	
	TOTALES AGOSTO	MEDIOS AGOSTO	TOTALES AGOSTO	MEDIOS AGOSTO	HOMBRES	MUJERES
ANDALUCÍA	28.448	30.964	82.911	92.903	42.986	49.916
ARAGÓN	4.153	4.492	12.475	13.796	5.636	8.160
ASTURIAS	3.362	3.818	7.433	8.706	3.742	4.964
ISLAS BALEARES	8.552	9.344	52.957	59.154	27.489	31.665
CANARIAS	14.452	15.353	78.103	86.034	43.470	42.564
CANTABRIA	1.624	1.860	3.593	4.358	1.870	2.488
CASTILLA-LA MANCHA	6.530	7.134	15.628	17.529	7.916	9.613
CASTILLA Y LEÓN	8.123	9.159	19.605	23.870	9.991	13.879
CATALUÑA	32.986	35.293	135.757	145.884	69.857	76.027
COMUNIDAD VALENCIANA	16.734	18.454	50.188	57.233	25.400	31.832
EXTREMADURA	2.787	3.125	5.907	6.827	3.125	3.702
GALICIA	9.166	10.489	22.150	26.033	10.753	15.280
COMUNIDAD DE MADRID	28.531	30.464	136.740	148.587	69.494	79.093
REGIÓN DE MURCIA	4.043	4.308	10.938	12.090	5.070	7.020
NAVARRA	1.618	1.785	4.738	5.688	2.670	3.018
PAÍS VASCO	7.281	7.803	19.992	22.082	9.809	12.273
LA RIOJA	1.159	1.272	2.975	3.408	1.440	1.968
51 Ceuta	353	391	722	839	495	344
52 Melilla	380	410	844	926	611	314

PRESTACIONES PARA AUTÓNOMOS

DATOS A 31 DE AGOSTO

ÁMBITO GEOGRÁFICO	Prestación extraordinaria vigente hasta 30 de junio (posibilidad de solicitarla hasta el 31 de julio)	Prestación para autónomos de temporada	Nueva prestación compatible con la actividad
ANDALUCÍA	262.086	114	27.260
ARAGÓN	37.876	6	3.315
ASTURIAS	34.611	9	2.198
ILLES BALEARS	43.056	855	4.586
CANARIAS	68.374	5	8.845
CANTABRIA	19.576	17	1.415
CASTILLA Y LEÓN	75.449	33	6.514
CASTILLA-LA MANCHA	62.818	12	5.676
CATALUÑA	247.528	217	23.499
EXTREMADURA	36.308	22	3.236
GALICIA	88.639	40	7.007
MADRID	189.252	38	21.636
MURCIA	43.554	10	4.250
NAVARRA	18.845	3	1.071
LA RIOJA	10.275	4	721
COMUNITAT VALENCIANA	172.535	53	14.621
PAÍS VASCO	70.710	7	5.338
CEUTA	1.913	0	129
MELILLA	2.534	0	441
TOTAL NACIONAL	1.485.939	1.445	141.758