

# PARO | CONTRATACIÓN | AFILIACIÓN

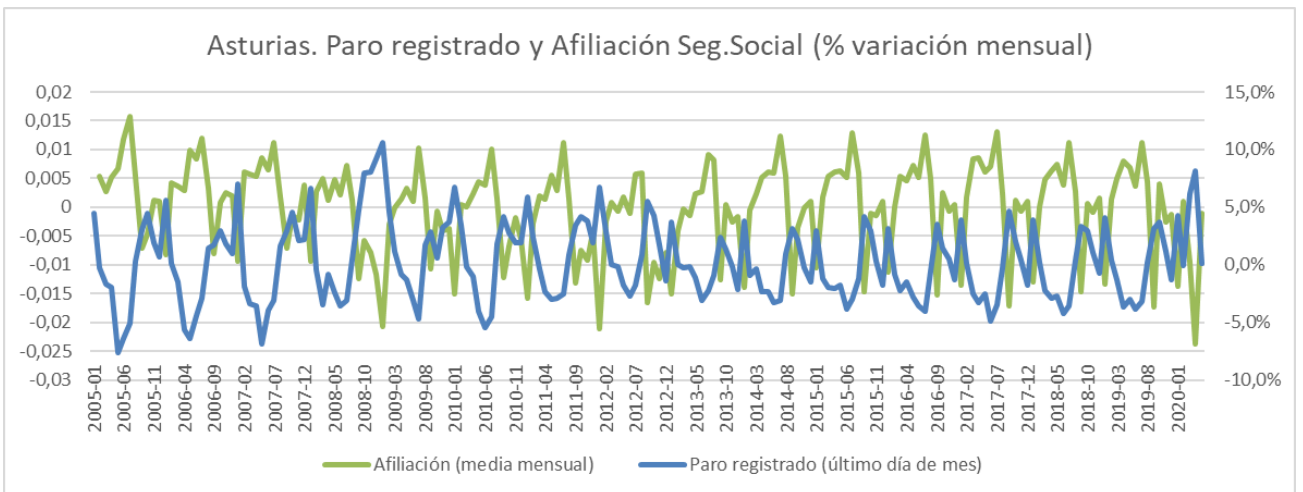
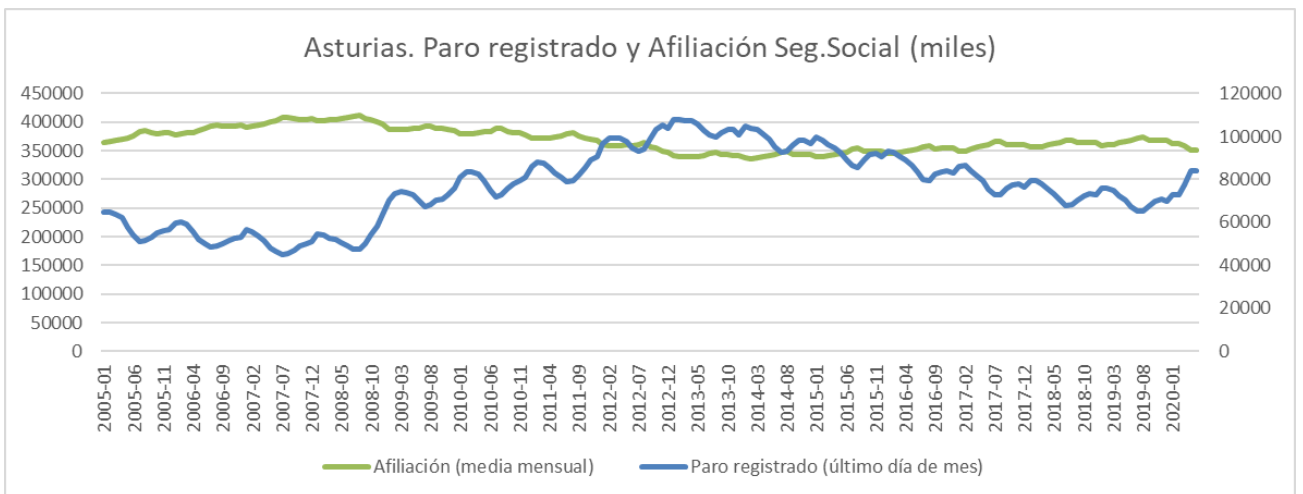
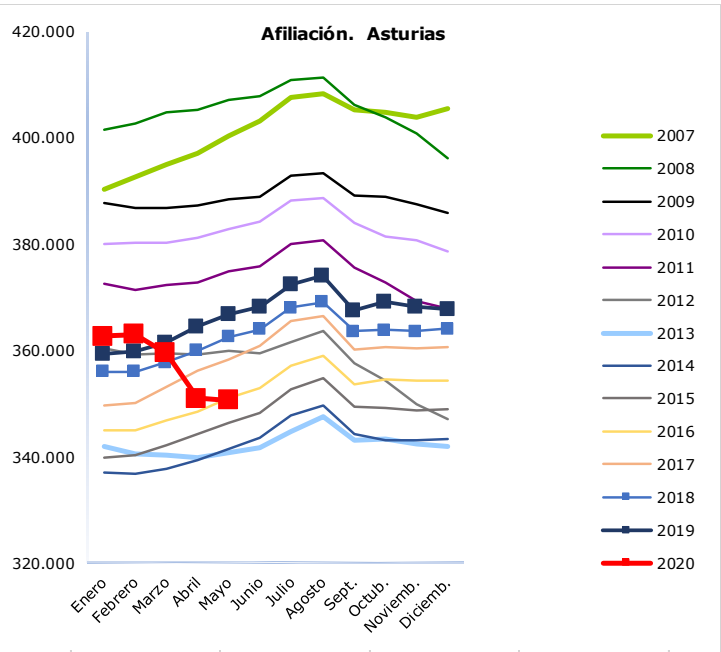
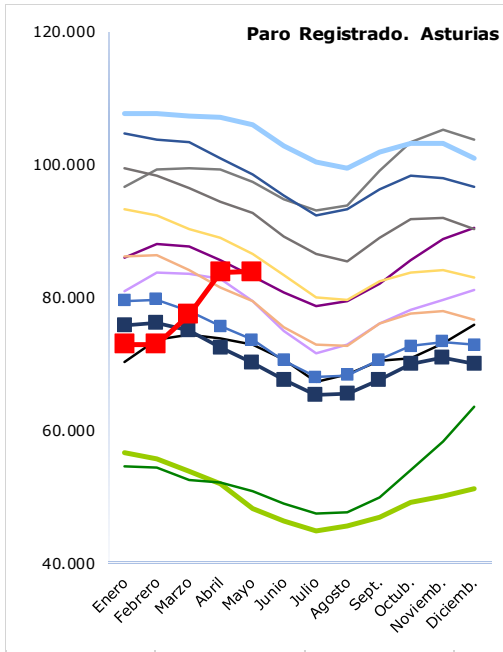
## MAYO 2020

Los registros laborales del mes de mayo agravan el deterioro del mercado laboral ya apuntado en los dos meses anteriores. Es cierto que se modera su intensidad, pero también hay que tener en cuenta que éste solía ser un mes particularmente positivo para el empleo en la región. De crear 2.485 empleos y reducir 2.159 los parados en mayo de 2019, hemos pasado a perder 386 empleos e incrementar 67 parados. Desde febrero, Asturias ha perdido 12.414 afiliados y sumado 10.920 parados. Se han perdido cuatro años de recuperación en estos dos meses y medio de crisis.

- Asturias ha perdido 386 **afiliados** (-0,1%) en un mes en el que en los últimos años venía sumando unos 2.500. Desde febrero, se han perdido 12.414 afiliados. Se contabilizan así 350.661 afiliados.
- También ha sumado 67 **parados** registrados (0,1%) en un mes en el que venía restando también más de 2.000 desempleados en años anteriores. Desde febrero, se han elevado en 10.920 los parados. Asturias vuelve a situarse en 83.860 parados.
- El deterioro se concentra este mes en las mujeres. Entre los **sectores** de actividad, el paro se reduce en industria y construcción. En términos interanuales, el balance es negativo para los sectores, siendo servicios el más afectado en términos absolutos (10.360 parados más que un año antes), e industria y construcción en términos relativos (29% más que en mayo de 2019).
- Las nuevas **contrataciones** han repuntado respecto a abril (40% y 2.881 más) hasta totalizar 10.109 contratos en Asturias. Son, sin embargo, un 70% menos que un año antes. Entre marzo, abril y mayo se han registrado 56.924 contrataciones menos que en igual periodo del año anterior en Asturias.
- Por otra parte, es preciso tener en cuenta que en Asturias hay 53.414 trabajadores afectados por **Expediente de Regulación Temporal de Empleo** medios en mayo (47.072 por fuerza mayor y 6.342 por otras causas), según los datos ofrecidos por el Ministerio Inclusión, Seguridad Social y Migraciones (aunque suelen presentar algunas diferencias con los ofrecidos por otras fuentes).

Efectivamente, en esta situación, grave desde la vertiente sanitaria y social, las empresas están acudiendo, de forma mayoritaria, a **medidas de regulación temporales (ERTES) buscando el menor impacto en el empleo. Para contribuir a ese menor impacto, insistimos en que es imprescindible flexibilizar su uso y extender su duración**, particularmente para aquellos sectores en los que la actividad se va a recuperar de forma gradual, evitando con ello consecuencias graves y duraderas sobre el empleo.

En este contexto, es preciso implementar **medidas que den seguridad jurídica y fiabilidad a las empresas y a los inversores, instrumentalizadas a través del diálogo social**, para adaptar la actividad económica a la evolución de la pandemia con el fin de **garantizar una salida más rápida de la parálisis económica, la pervivencia de las empresas y del empleo.**

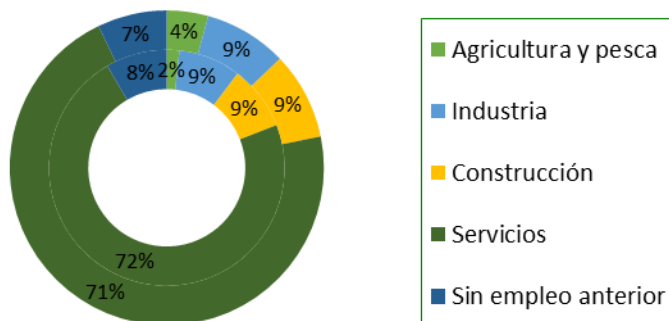


Variación en el mismo mes de años anteriores:										
ASTURIAS	Paro registrado					Afilación Seguridad Social				
	Abril	Mayo	Var.Mensual	Var.Anual		Abril	Mayo	Var.Mensual	Var.Anual	
2008	52.037	50.778	-1.259	-2,4%		405.220	407.133	1.913	0,5%	
2009	73.770	72.819	-951	-1,3%	22.041	387.276	388.522	1.246	0,3%	-18.611
2010	82.722	79.397	-3.325	-4,0%	6.578	381.255	382.920	1.665	0,4%	-5.602
2011	85.710	83.181	-2.529	-3,0%	3.784	372.767	374.856	2.089	0,6%	-8.064
2012	99.236	97.459	-1.777	-1,8%	14.278	359.221	359.870	649	0,2%	-14.986
2013	107.211	106.029	-1.182	-1,1%	8.570	339.887	340.672	785	0,2%	-19.198
2014	101.005	98.603	-2.402	-2,4%	-7.426	339.415	341.511	2.096	0,6%	839
2015	94.434	92.786	-1.648	-1,7%	-5.817	344.244	346.390	2.146	0,6%	4.879
2016	89.003	86.536	-2.467	-2,8%	-6.250	348.534	351.031	2.497	0,7%	4.641
2017	81.446	79.353	-2.093	-2,6%	-7.183	356.125	358.283	2.158	0,6%	7.252
2018	75.664	73.620	-2.044	-2,7%	-5.733	359.985	362.632	2.647	0,7%	4.349
2019	72.356	70.197	-2.159	-3,0%	-3.423	364.436	366.921	2.485	0,7%	4.289
2020	83.793	83.860	67	0,1%	13.663	350.997	350.611	-386	-0,1%	-16.310

Afilación. Asturias (media del mes)		Mayo 2020	Variación Mensual		Variac. Interanual		Promedio 2020	Var. Promedio 2020/19	
			Absoluta	Relativa	Absoluta	Relativa		Absoluta	Relativa
<b>TOTAL del Sistema</b>		<b>350.611</b>	<b>-386</b>	<b>-0,11%</b>	<b>-16.310</b>	<b>-4,45%</b>	<b>357.362</b>	<b>-5.029</b>	<b>-1,39%</b>
Régimen	General (Total)*	276.114	-354	-0,13%	-14.210	-4,89%	282.362	-3.461	-1,21%
	Esp. Autónomos	71.971	77	0,11%	-1.884	-2,55%	72.387	-1.318	-1,79%
	Esp. Mar	1.460	-100	-6,41%	48	3,40%	1.536	36	2,39%
	Esp. Minería Carbón	1.065	-9	-0,84%	-264	-19,86%	1.077	-286	-20,96%

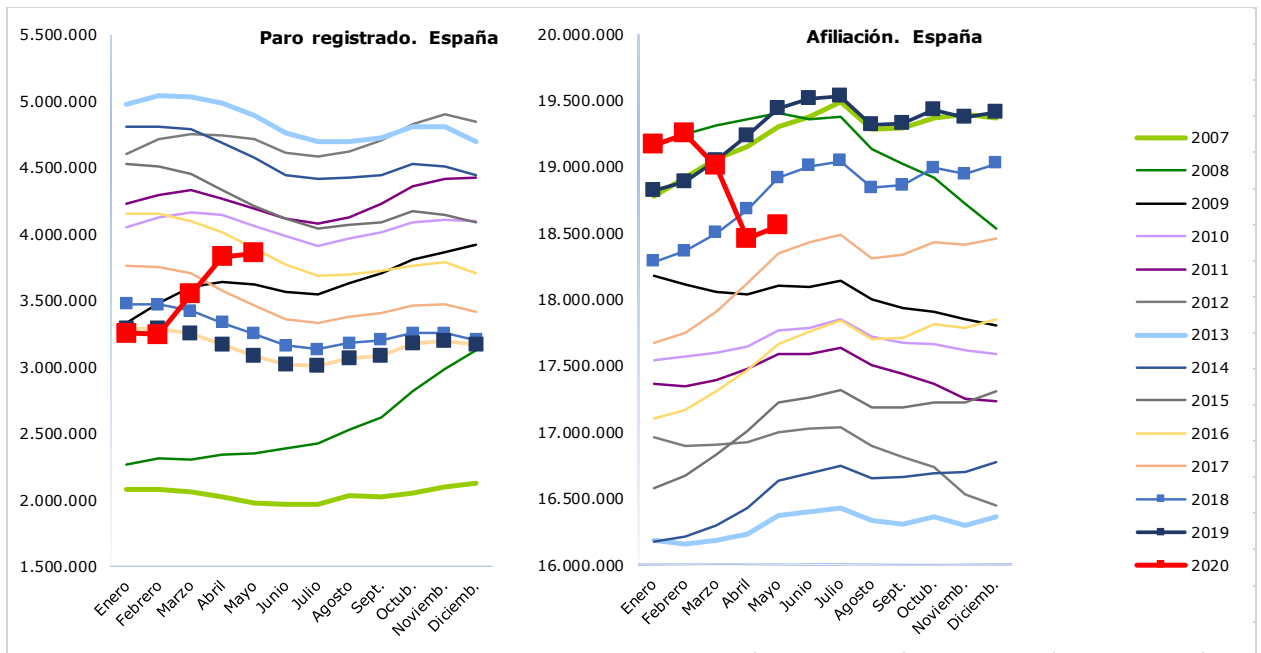
Paro Registrado. Asturias		Mayo 2020	Variación Mensual		Variac. Interanual		Promedio 2020	Var. Promedio 2020/19	
			Absoluta	Relativa	Absoluta	Relativa		Absoluta	Relativa
<b>TOTAL</b>		<b>83.860</b>	<b>67</b>	<b>0,08%</b>	<b>13.663</b>	<b>19,46%</b>	<b>78.202</b>	<b>4.293</b>	<b>5,81%</b>
Sexo	Hombres	38.044	-138	-0,36%	8.208	27,51%	34.909	3.001	9,40%
	Mujeres	45.816	205	0,45%	5.455	13,52%	43.293	1.292	3,08%
Edad	Menores 25 años	5.715	-55	-0,95%	1.030	21,99%	5.295	174	3,39%
	Desde 25 años	78.145	122	0,16%	12.633	19,28%	72.907	4.120	5,99%
Sector (CNAE 2009)	Agricultura y pesca	1.446	13	0,91%	68	4,93%	1.431	-55	-3,69%
	Industria	7.176	-35	-0,49%	1.611	28,95%	6.672	740	12,47%
	Construcción	7.404	-253	-3,30%	1.646	28,59%	6.783	679	11,12%
	Servicios	60.776	188	0,31%	10.360	20,55%	56.515	3.361	6,32%
	Sin empleo anterior	7.058	154	2,23%	-22	-0,31%	6.802	-431	-5,96%

**Estructura Porcentual por Sectores del Paro Registrado**  
Asturias (interior) / España (exterior). Mayo 2020



Contratos Registrados	Mayo 2020	Variación Mensual		Variac. Interanual		Acumulado 2020	Var. Acumulado 2020/19		
		Absoluta	Relativa	Absoluta	Relativa		Absoluta	Relativa	
TOTAL	Asturias	10.109	2.881	39,86%	-24.230	-70,56%	89.679	-55.422	-38,20%
	España	850.617	177.468	26,36%	-1.225.124	-59,02%	6.139.876	-2.839.992	-31,63%
Indefinidos	Asturias	1.204	486	67,69%	-1.224	-50,41%	9.070	-2.498	-21,59%
	España	76.692	17.650	29,89%	-107.469	-58,36%	638.298	-250.709	-28,20%
Temporales	Asturias	8.905	2.395	36,79%	-23.006	-72,09%	80.609	-52.924	-39,63%
	España	773.925	159.818	26,02%	-1.117.655	-59,09%	5.501.578	-2.589.283	-32,00%

Indefinidos: Incluye temporales convertidos en indefinidos.



ESPAÑA	Variación en el mismo mes de años anteriores:											
	Paro registrado				Afilación Seguridad Social							
	Abril	Mayo	Var.Mensual	Var.Anual	Abril	Mayo	Var.Mensual	Var.Anual				
2008	2.338.517	2.353.575	15.058	0,6%		19.356.270	19.409.642	53.372	0,3%			
2009	3.644.880	3.620.139	-24.741	-0,7%	1.266.564	53,8%	18.034.183	18.103.487	69.304	0,4%	-1.306.155	-6,7%
2010	4.142.425	4.066.202	-76.223	-1,8%	446.063	12,3%	17.648.660	17.761.897	113.237	0,6%	-341.590	-1,9%
2011	4.269.360	4.189.659	-79.701	-1,9%	123.457	3,0%	17.474.201	17.592.191	117.990	0,7%	-169.706	-1,0%
2012	4.744.235	4.714.122	-30.113	-0,6%	524.463	12,5%	16.919.079	16.996.510	77.431	0,5%	-595.681	-3,4%
2013	4.989.193	4.890.928	-98.265	-2,0%	176.806	3,8%	16.232.352	16.367.013	134.661	0,8%	-629.497	-3,7%
2014	4.684.301	4.572.385	-111.916	-2,4%	-318.543	-6,5%	16.430.053	16.628.373	198.320	1,2%	261.360	1,6%
2015	4.333.016	4.215.031	-117.985	-2,7%	-357.354	-7,8%	17.008.296	17.221.310	213.015	1,3%	592.937	3,6%
2016	4.011.171	3.891.403	-119.768	-3,0%	-323.628	-7,7%	17.463.836	17.661.840	198.004	1,1%	440.530	2,6%
2017	3.573.036	3.461.128	-111.908	-3,1%	-430.275	-11,1%	18.122.222	18.345.414	223.192	1,2%	683.574	3,9%
2018	3.335.868	3.252.130	-83.738	-2,5%	-208.998	-6,0%	18.678.461	18.915.668	237.207	1,3%	570.254	3,1%
2019	3.163.566	3.079.491	-84.075	-2,7%	-172.639	-5,3%	19.230.362	19.442.113	211.751	1,1%	526.445	2,8%
2020	3.831.203	3.857.776	26.573	0,7%	778.285	25,3%	18.458.667	18.556.129	97.462	0,5%	-885.984	-4,6%

## PARO REGISTRADO POR COMUNIDADES AUTÓNOMAS

COMUNIDADES AUTÓNOMAS	TOTAL	VARIACIÓN			
		MENSUAL		ANUAL	
		ABSOLUTA	RELATIVA	ABSOLUTA	RELATIVA
ANDALUCIA	969.087	-9.210	-0,94	207.974	27,32
ARAGON	78.529	-685	-0,86	17.798	29,31
PRINCIPADO DE ASTURIAS	83.860	67	0,08	13.663	19,46
ILLES BALEARS	74.689	2.147	2,96	35.792	92,02
CANARIAS	261.074	6.093	2,39	55.033	26,71
CANTABRIA	43.756	87	0,20	8.445	23,92
CASTILLA-LA MANCHA	193.944	-5.075	-2,55	26.807	16,04
CASTILLA Y LEON	170.292	3.938	2,37	29.881	21,28
CATALUÑA	483.149	15.339	3,28	112.058	30,20
COM. VALENCIANA	440.517	575	0,13	84.120	23,60
EXTREMADURA	111.389	-4.066	-3,51	17.546	18,70
GALICIA	191.082	-547	-0,29	30.277	18,83
COM. DE MADRID	419.359	14.336	3,54	78.234	22,93
REGION DE MURCIA	114.168	-40	-0,04	18.643	19,52
COM. FORAL DE NAVARRA	41.137	695	1,72	9.874	31,58
PAIS VASCO	141.715	3.072	2,22	27.842	24,45
LA RIOJA	18.707	-236	-1,25	3.651	24,25
CEUTA	11.997	98	0,82	486	4,22
MELILLA	9.325	-25	-0,27	161	1,76
<b>TOTAL</b>	<b>3.857.776</b>	<b>26.573</b>	<b>0,69</b>	<b>778.285</b>	<b>25,27</b>

## DEMANDANTES DE EMPLEO SEGÚN COLECTIVO POR COMUNIDADES AUTÓNOMAS

COMUNIDADES AUTÓNOMAS	TOTAL	OCUPADOS	CON DISP. LIMIT./ DDAN EMPL. ESPEC.*	DENOS		
				TOTAL	OTROS NO OCUPADOS /TEASS	PARADOS REGISTRADOS
ANDALUCIA	1.855.128	705.890	64.990	1.084.248	115.161	969.087
ARAGON	197.096	107.899	6.007	83.190	4.661	78.529
PRINCIPADO DE ASTURIAS	162.211	65.748	6.175	90.288	6.428	83.860
ILLES BALEARS	233.967	150.051	6.114	77.802	3.113	74.689
CANARIAS	540.468	249.537	18.325	272.606	11.532	261.074
CANTABRIA	92.590	43.770	3.315	45.505	1.749	43.756
CASTILLA-LA MANCHA	341.411	128.187	13.326	199.898	5.954	193.944
CASTILLA Y LEON	374.462	180.832	15.717	177.913	7.621	170.292
CATALUÑA	1.133.557	592.057	41.732	499.768	16.619	483.149
COM. VALENCIANA	959.935	467.282	35.832	456.821	16.304	440.517
EXTREMADURA	200.839	66.019	8.282	126.538	15.149	111.389
GALICIA	421.869	191.784	26.802	203.283	12.201	191.082
COM. DE MADRID	995.585	527.407	32.830	435.348	15.989	419.359
REGION DE MURCIA	231.077	104.405	8.683	117.989	3.821	114.168
COM. FORAL DE NAVARRA	102.620	56.472	3.420	42.728	1.591	41.137
PAIS VASCO	438.047	268.818	16.702	152.527	10.812	141.715
LA RIOJA	45.742	25.000	1.291	19.451	744	18.707
CEUTA	17.028	3.992	588	12.448	451	11.997
MELILLA	14.924	4.055	1.077	9.792	467	9.325
<b>TOTAL</b>	<b>8.358.556</b>	<b>3.939.205</b>	<b>311.208</b>	<b>4.108.143</b>	<b>250.367</b>	<b>3.857.776</b>

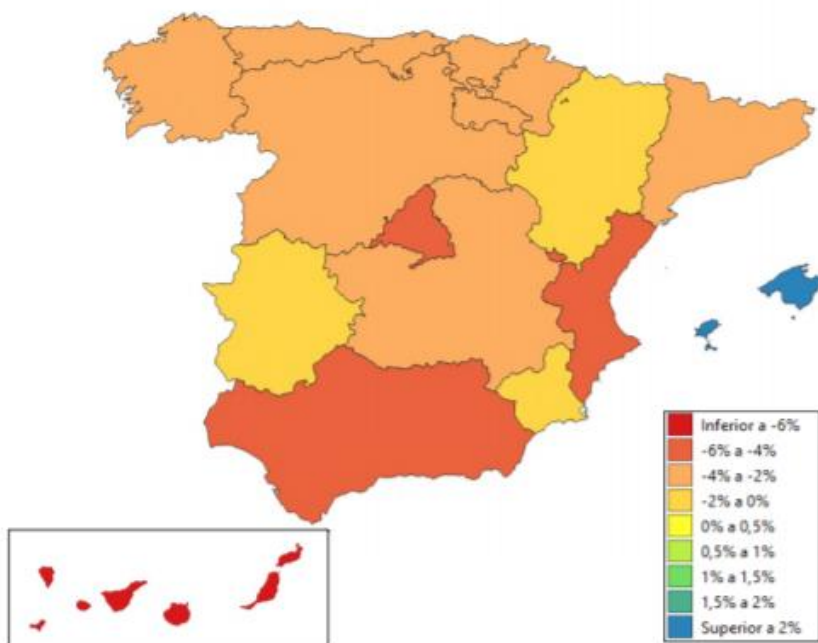
(\*) Son aquellos demandantes, sin empleo, que indican en su solicitud condiciones especiales de trabajo (ej: sólo a domicilio, teletrabajo, en el extranjero, etc)

## AFILIACIÓN POR PROVINCIAS Y CC.AA. MAYO 2020

### VARIACIÓN MENSUAL Y ANUAL

	MAYO 2020	Variación mensual		Variación anual	
		Absoluta	Relativa	Absoluta	Relativa
Almería	285.499	-2.625	-0,91%	-10.282	-3,48%
Cádiz	355.291	7.847	2,26%	-27.784	-7,25%
Córdoba	281.176	3.455	1,24%	-20.192	-6,70%
Granada	319.971	2.879	0,91%	-16.349	-4,86%
Huelva	239.383	1.797	0,76%	-14.096	-5,56%
Jaén	219.229	2.178	1,00%	-14.009	-6,01%
Málaga	582.956	5.702	0,99%	-51.773	-8,16%
Sevilla	708.360	9.173	1,31%	-39.364	-5,26%
<b>ANDALUCÍA</b>	<b>2.991.865</b>	<b>30.406</b>	<b>1,03%</b>	<b>-193.848</b>	<b>-6,08%</b>
Huesca	97.859	3.484	3,69%	-2.808	-2,79%
Teruel	53.900	459	0,86%	-1.478	-2,67%
Zaragoza	412.583	5.922	1,46%	-14.217	-3,33%
<b>ARAGÓN</b>	<b>564.342</b>	<b>9.866</b>	<b>1,78%</b>	<b>-18.503</b>	<b>-3,17%</b>
<b>ASTURIAS</b>	<b>350.611</b>	<b>-386</b>	<b>-0,11%</b>	<b>-16.310</b>	<b>-4,44%</b>
<b>ILLES BALEARS</b>	<b>487.140</b>	<b>26.290</b>	<b>5,70%</b>	<b>-70.329</b>	<b>-12,62%</b>
Las Palmas	400.589	-941	-0,23%	-26.903	-6,29%
S.C.Tenerife	358.127	310	0,09%	-24.026	-6,29%
<b>CANARIAS</b>	<b>758.715</b>	<b>-631</b>	<b>-0,08%</b>	<b>-50.929</b>	<b>-6,29%</b>
<b>CANTABRIA</b>	<b>209.550</b>	<b>1.194</b>	<b>0,57%</b>	<b>-8.637</b>	<b>-3,96%</b>
Ávila	51.463	223	0,43%	-2.061	-3,85%
Burgos	141.978	-164	-0,12%	-6.867	-4,61%
León	152.627	39	0,03%	-6.243	-3,93%
Palencia	61.479	-26	-0,04%	-3.299	-5,09%
Salamanca	115.227	8	0,01%	-5.091	-4,23%
Segovia	59.230	-273	-0,46%	w	-3,27%
Soria	38.038	42	0,11%	-1.209	-3,08%
Valladolid	209.801	556	0,27%	-7.838	-3,60%
Zamora	55.019	41	0,07%	-2.179	-3,81%
<b>CASTILLA-LEÓN</b>	<b>884.861</b>	<b>446</b>	<b>0,05%</b>	<b>-36.789</b>	<b>-3,99%</b>
Albacete	138.078	2.969	2,20%	-1.870	-1,34%
Ciudad Real	159.316	2.081	1,32%	-7.557	-4,53%
Cuenca	74.873	667	0,90%	-1.222	-1,61%
Guadalajara	89.663	2.326	2,66%	-3.107	-3,35%
Toledo	222.416	2.065	0,94%	-6.082	-2,66%
<b>CAST.-LA MANCHA</b>	<b>684.346</b>	<b>10.109</b>	<b>1,50%</b>	<b>-19.839</b>	<b>-2,82%</b>
Barcelona	2.525.322	-4.943	-0,20%	-109.641	-4,16%
Girona	307.114	1.444	0,47%	-27.807	-8,30%
Lleida	187.233	5.294	2,91%	-4.453	-2,32%
Tarragona	294.901	2.827	0,97%	-23.377	-7,34%
<b>CATALUÑA</b>	<b>3.314.569</b>	<b>4.622</b>	<b>0,14%</b>	<b>-165.278</b>	<b>-4,75%</b>
Alicante	625.685	7.115	1,15%	-43.399	-6,49%
Castellón	220.838	-2.835	-1,27%	-12.439	-5,33%
Valencia	981.796	-595	-0,06%	-35.262	-3,47%
<b>C. VALENCIANA</b>	<b>1.828.319</b>	<b>3.684</b>	<b>0,20%</b>	<b>-91.101</b>	<b>-4,75%</b>
Badajoz	241.501	3.840	1,62%	-12.195	-4,81%
Cáceres	140.501	3.016	2,19%	-6.524	-4,44%
<b>EXTREMADURA</b>	<b>382.002</b>	<b>6.855</b>	<b>1,83%</b>	<b>-18.719</b>	<b>-4,67%</b>
A Coruña	418.175	-462	-0,11%	-19.109	-4,37%
Lugo	118.353	-114	-0,10%	-4.889	-3,97%
Ourense	99.085	96	0,10%	-3.496	-3,41%
Pontevedra	340.760	2.083	0,61%	-14.538	-4,09%
<b>GALICIA</b>	<b>976.374</b>	<b>1.603</b>	<b>0,16%</b>	<b>-42.032</b>	<b>-4,13%</b>
<b>C. DE MADRID</b>	<b>3.133.484</b>	<b>-7.060</b>	<b>-0,22%</b>	<b>-101.344</b>	<b>-3,13%</b>
<b>R. DE MURCIA</b>	<b>588.329</b>	<b>10.927</b>	<b>1,89%</b>	<b>-16.425</b>	<b>-2,72%</b>
<b>NAVARRA</b>	<b>282.577</b>	<b>395</b>	<b>0,14%</b>	<b>-6.551</b>	<b>-2,27%</b>
Araba/Álava	155.106	590	0,38%	-5.027	-3,14%
Gipuzkoa	317.685	-1.268	-0,40%	-6.422	-1,98%
Bizkaia	474.095	-1.405	-0,30%	-10.951	-2,26%
<b>PAÍS VASCO</b>	<b>946.886</b>	<b>-2.084</b>	<b>-0,22%</b>	<b>-22.401</b>	<b>-2,31%</b>
<b>LA RIOJA</b>	<b>127.456</b>	<b>2.235</b>	<b>1,78%</b>	<b>-3.896</b>	<b>-2,97%</b>
CEUTA	21.618	-414	-1,88%	-1.460	-6,33%
MELILLA	23.086	-596	-2,52%	-1.596	-6,47%
<b>TOTAL</b>	<b>18.556.129</b>	<b>97.462</b>	<b>0,53%</b>	<b>-885.985</b>	<b>-4,56%</b>

**VARIACIÓN DE AFILIADOS POR COMUNIDAD AUTÓNOMA:  
12 DE MARZO AL 31 DE MAYO**



**VARIACIÓN DE AFILIADOS POR COMUNIDAD AUTÓNOMA:  
1 DE MAYO AL 31 DE MAYO**

