

PARO | CONTRATACIÓN | AFILIACIÓN

SEPTIEMBRE 2020

Tras el paréntesis del verano, los registros del mes de septiembre muestran un repunte del paro registrado (708 más; 0,9%) y un descenso de la afiliación a la Seguridad Social (4.775 menos; -1,3%) en Asturias.

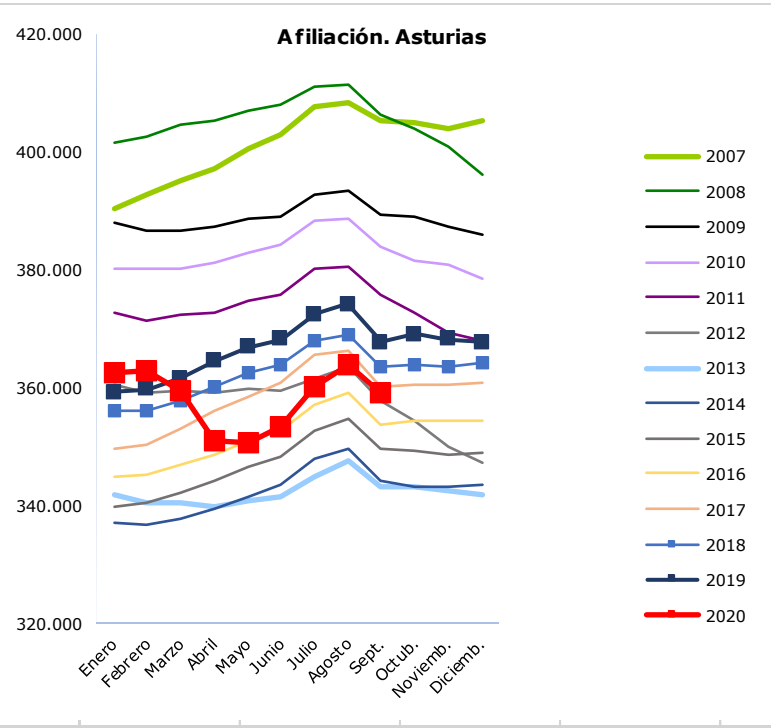
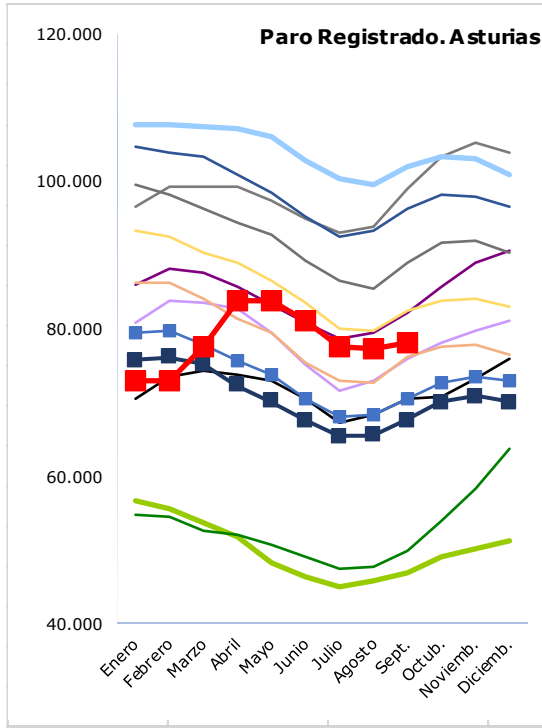
Es un deterioro habitual en este mes, que incluso es menos intenso que en años anteriores, pero que resulta muy negativo si tenemos en cuenta que marca el final del periodo del año más favorable para el empleo, quedando muy lejos de haberse recuperado del brusco deterioro producido entre marzo y mayo. Asturias tiene aun 4.008 afiliados menos (-1,1%) y 5.066 parados más (6,9%) que en febrero, con más de 9.000 trabajadores incluidos aún en ERTE.

Respecto al mismo mes del año anterior, la comparación es aún más negativa, con la pérdida de 8.625 afiliados (-2,4%) y la suma de 10.437 desempleados (15,5%). La región se sitúa en 359.016 afiliados y 78.006 parados, es decir, ha perdido entre tres y cuatro años de recuperación en el empleo.

En relación a la situación en el conjunto del país, Asturias registra un balance más negativo en septiembre (en España aun subió la afiliación y cayó el paro), si bien había tenido un mejor comportamiento en meses anteriores, de manera que acumula un deterioro menos intenso desde el inicio de esta crisis.

Las perspectivas para los próximos meses son inciertas y preocupantes. La estacionalidad marca que no suelen ser positivos para el empleo, pero si a ello se une la incertidumbre derivada de la evolución de la crisis sanitaria y de las medidas que de ella se derivan, con su impacto sobre la actividad y el empleo, las perspectivas no son positivas.

Estamos en un momento crítico, que requiere intensificar las medidas de apoyo para garantizar la supervivencia de empresas y empleos. Es preciso aportar adaptabilidad, seguridad jurídica y confianza a las empresas, a los inversores y a la sociedad en su conjunto.



Evolución afiliación CCAA en meses Covid-19				
Afilación Seg.Social	Febrero 2020	Septiemb. 2020	Variación absoluta	Variación (%)
Andalucía	3.138.816	3.039.193	-99.622	-3,2%
Aragón	575.585	566.878	-8.707	-1,5%
ASTURIAS	363.025	359.016	-4.008	-1,1%
Baleares	441.667	500.077	58.409	13,2%
Canarias	818.141	772.083	-46.058	-5,6%
Cantabria	216.377	218.131	1.753	0,8%
C.La Mancha	704.776	720.601	15.825	2,2%
Castilla y Leon	914.824	916.471	1.647	0,2%
Cataluña	3.440.802	3.352.732	-88.070	-2,6%
C. Valenciana	1.924.793	1.867.367	-57.426	-3,0%
Extremadura	387.663	396.952	9.289	2,4%
Galicia	1.012.354	1.011.799	-555	-0,1%
Madrid	3.279.055	3.166.067	-112.988	-3,4%
Murcia	592.711	582.315	-10.397	-1,8%
Navarra	288.816	286.595	-2.221	-0,8%
Pais Vasco	973.152	945.935	-27.218	-2,8%
Rioja La	129.984	129.354	-631	-0,5%
Ceuta	23.207	21230,5455	-1.977	-8,5%
Melilla	24.481	23.594	-887	-3,6%
ESPAÑA	19.250.229	18.876.389	-373.840	-1,9%

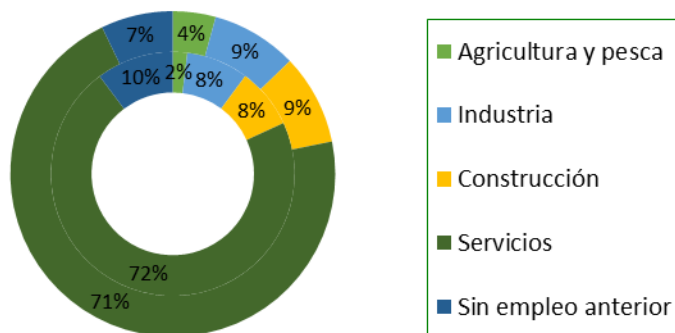
Evolución paro registrado CCAA en meses Covid-19				
Paro registrado	Febrero 2020	Septiemb. 2020	Variación absoluta	Variación (%)
Andalucía	806.764	955.901	149.137	18,5%
Aragón	66.972	76.710	9.738	14,5%
ASTURIAS	72.940	78.006	5.066	6,9%
Baleares	57.565	77.112	19.547	34,0%
Canarias	207.837	254.280	46.443	22,3%
Cantabria	38.873	39.444	571	1,5%
C.La Mancha	175.741	178.088	2.347	1,3%
Castilla y Leon	143.723	153.384	9.661	6,7%
Cataluña	395.214	478.201	82.987	21,0%
C. Valenciana	366.262	437.364	71.102	19,4%
Extremadura	105.246	106.049	803	0,8%
Galicia	166.229	176.574	10.345	6,2%
Madrid	352.896	424.411	71.515	20,3%
Murcia	101.485	118.338	16.853	16,6%
Navarra	33.975	38.145	4.170	12,3%
Pais Vasco	117.239	144.758	27.519	23,5%
Rioja La	16.454	17.272	818	5,0%
Ceuta	11.303	12887	1.584	14,0%
Melilla	9.329	9.561	232	2,5%
ESPAÑA	3.246.047	3.776.485	530.438	16,3%

Variación en el mismo mes de años anteriores:										
ASTURIAS	Paro registrado					Afilación Seguridad Social				
	Agosto	Septiemb	Var.Mensual	Var.Anual		Agosto	Septiemb	Var.Mensual	Var.Anual	
2008	47.682	49.954	2.272	4,8%		411.452	406.325	-5.127	-1,2%	
2009	68.433	70.389	1.956	2,9%	20.435	393.477	389.276	-4.201	-1,1%	-17.049
2010	72.956	76.002	3.046	4,2%	5.613	388.836	384.057	-4.779	-1,2%	-5.219
2011	79.373	82.122	2.749	3,5%	6.120	380.689	375.654	-5.035	-1,3%	-8.403
2012	93.943	99.135	5.192	5,5%	17.013	363.690	357.696	-5.994	-1,6%	-17.958
2013	99.559	101.922	2.363	2,4%	2.787	347.502	343.123	-4.379	-1,3%	-14.573
2014	93.293	96.218	2.925	3,1%	-5.704	349.612	344.345	-5.267	-1,5%	1.222
2015	85.494	89.057	3.563	4,2%	-7.161	354.719	349.505	-5.214	-1,5%	5.160
2016	79.664	82.464	2.800	3,5%	-6.593	359.029	353.566	-5.463	-1,5%	4.061
2017	72.670	76.071	3.401	4,7%	-6.393	366.415	360.142	-6.273	-1,7%	6.576
2018	68.293	70.562	2.269	3,3%	-5.509	369.097	363.675	-5.422	-1,5%	3.533
2019	65.490	67.569	2.079	3,2%	-2.993	374.110	367.641	-6.469	-1,7%	3.966
2020	77.298	78.006	708	0,9%	10.437	363.791	359.016	-4.775	-1,3%	-8.625

Afilación. Asturias (media del mes)		Septiembre 2020	Variación Mensual		Variac. Interanual		Promedio 2020	Var. Promedio 2020/19	
			Absoluta	Relativa	Absoluta	Relativa		Absoluta	Relativa
TOTAL del Sistema		359.016	-4.775	-1,31%	-8.625	-2,35%	358.125	-7.920	-2,16%
Régimen	General (Total)*	283.857	-4.594	-1,59%	-7.660	-2,63%	283.048	-6.525	-2,25%
	Esp. Autónomos	72.584	-123	-0,17%	-847	-1,15%	72.470	-1.209	-1,64%
	Esp. Mar	1.530	-46	-2,92%	-6	-0,39%	1.538	19	1,23%
	Esp. Minería Carbón	1.045	-12	-1,14%	-112	-9,68%	1.069	-206	-16,14%

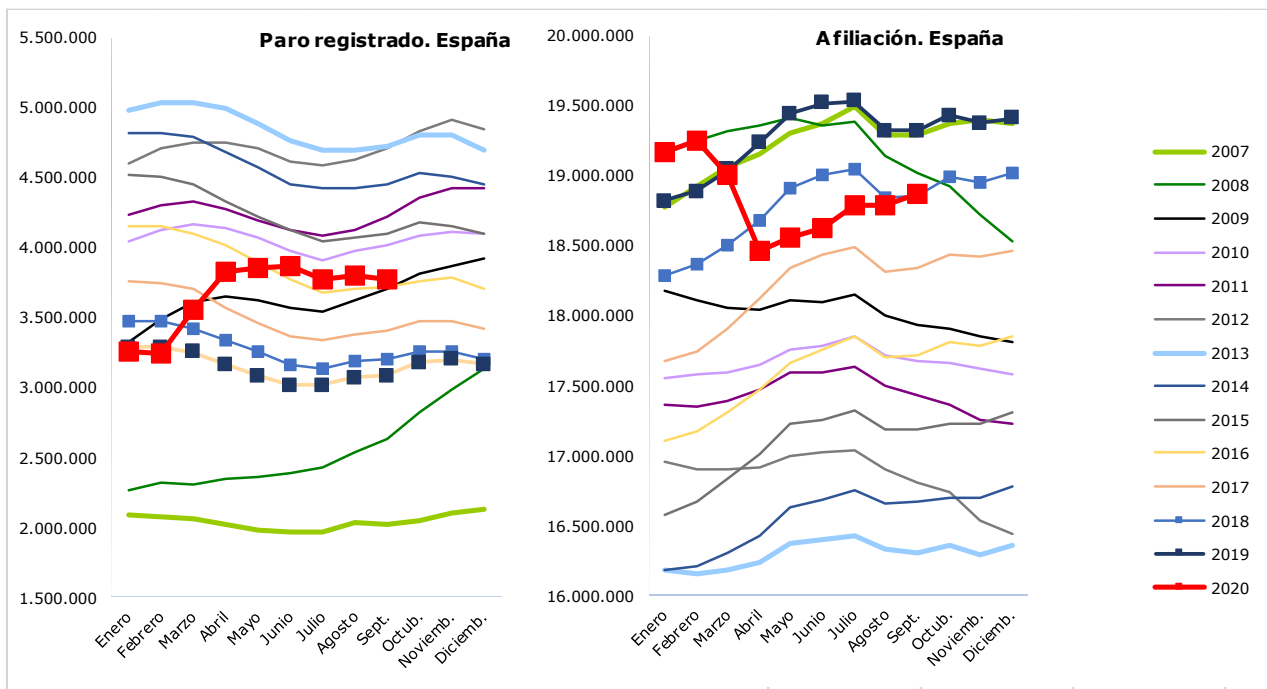
Paro Registrado. Asturias		Septiembre 2020	Variación Mensual		Variac. Interanual		Promedio 2020	Var. Promedio 2020/19	
			Absoluta	Relativa	Absoluta	Relativa		Absoluta	Relativa
TOTAL		78.006	708	0,92%	10.437	15,45%	78.326	7.716	10,93%
Sexo	Hombres	34.831	127	0,37%	6.259	21,91%	35.061	4.811	15,90%
	Mujeres	43.175	581	1,36%	4.178	10,71%	43.265	2.905	7,20%
Edad	Menores 25 años	5.837	394	7,24%	1.270	27,81%	5.387	648	13,68%
	Desde 25 años	72.169	314	0,44%	9.167	14,55%	72.940	7.068	10,73%
Sector (CNAE 2009)	Agricultura y pesca	1.491	37	2,54%	245	19,66%	1.439	68	4,97%
	Industria	6.443	-169	-2,56%	1.030	19,03%	6.666	990	17,45%
	Construcción	6.235	-214	-3,32%	904	16,96%	6.682	869	14,95%
	Servicios	55.846	817	1,48%	7.001	14,33%	56.372	5.591	11,01%
	Sin empleo anterior	7.991	237	3,06%	1.257	18,67%	7.167	197	2,83%

Estructura Porcentual por Sectores del Paro Registrado
Asturias (interior) / España (exterior). Septiembre 2020



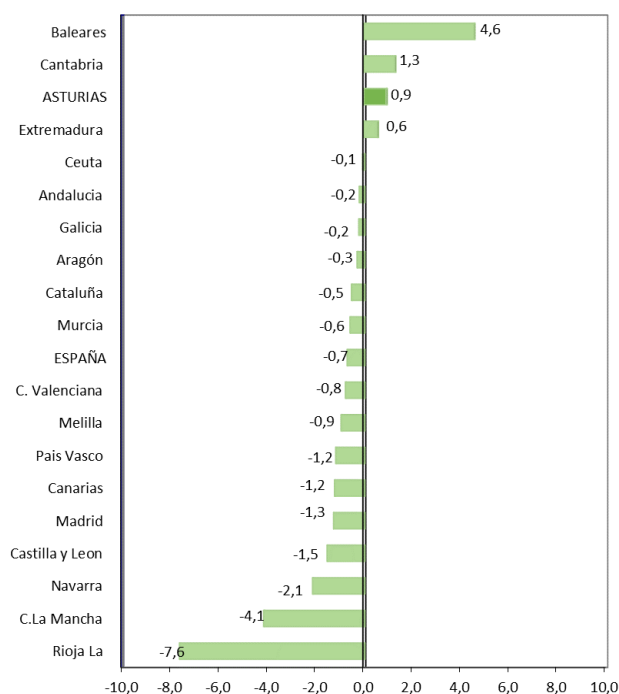
Contratos Registrados	Septiembre 2020	Variación Mensual		Variac. Interanual		Acumulado 2020	Var. Acumulado 2020/19		
		Absoluta	Relativa	Absoluta	Relativa		Absoluta	Relativa	
TOTAL	Asturias	25.618	3.943	18,19%	-8.142	-24,12%	184.323	-99.368	-35,03%
	España	1.632.484	513.821	45,93%	-462.151	-22,06%	11.586.747	-5.196.216	-30,96%
Indefinidos	Asturias	2.160	491	29,42%	-858	-28,43%	16.371	-4.449	-21,37%
	España	163.209	66.934	69,52%	-75.514	-31,63%	1.153.280	-457.599	-28,41%
Temporales	Asturias	23.458	3.452	17,25%	-7.284	-23,69%	167.952	-94.919	-36,11%
	España	1.469.275	446.887	43,71%	-386.637	-20,83%	10.433.467	-4.738.617	-31,23%

Indefinidos: Incluye temporales convertidos en indefinidos.

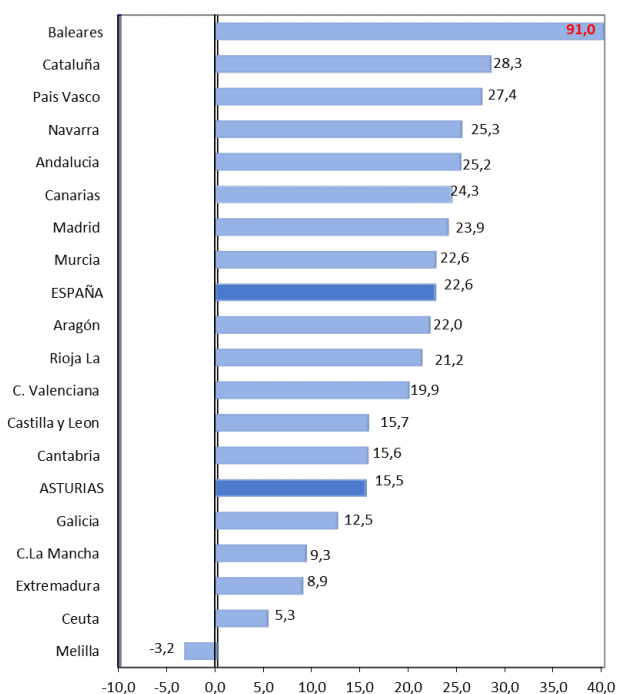


Variación en el mismo mes de años anteriores:									
ESPAÑA	Paro registrado				Afilianción Seguridad Social				
	Agosto	Septiemb	Var.Mensual	Var.Anual	Agosto	Septiemb	Var.Mensual	Var.Anual	
2008	2.530.001	2.625.368	95.367	3,8%	19.137.556	19.020.360	-117.196	-0,6%	
2009	3.629.080	3.709.447	80.367	2,2%	18.001.310	17.935.095	-66.215	-0,4%	-1.085.265 -5,7%
2010	3.969.661	4.017.763	48.102	1,2%	17.716.464	17.671.480	-44.984	-0,3%	-263.615 -1,5%
2011	4.130.927	4.226.744	95.817	2,3%	17.500.517	17.435.562	-64.955	-0,4%	-235.918 -1,3%
2012	4.625.634	4.705.279	79.645	1,7%	16.895.977	16.809.803	-86.174	-0,5%	-625.759 -3,6%
2013	4.698.783	4.724.355	25.572	0,5%	16.327.687	16.305.445	-22.242	-0,1%	-504.358 -3,0%
2014	4.427.930	4.447.650	19.720	0,4%	16.649.521	16.661.703	12.182	0,1%	356.258 2,2%
2015	4.067.955	4.094.042	26.087	0,6%	17.180.899	17.189.815	8.916	0,1%	528.112 3,2%
2016	3.697.496	3.720.297	22.801	0,6%	17.699.995	17.712.021	12.026	0,1%	522.206 3,0%
2017	3.382.324	3.410.182	27.858	0,8%	18.309.844	18.336.161	26.317	0,1%	624.140 3,5%
2018	3.182.068	3.202.509	20.441	0,6%	18.839.814	18.862.713	22.899	0,1%	526.552 2,9%
2019	3.065.804	3.079.711	13.907	0,5%	19.320.227	19.323.451	3.224	0,0%	460.738 2,4%
2020	3.802.814	3.776.485	-26.329	-0,7%	18.792.376	18.876.389	84.013	0,4%	-447.062 -2,3%

Variación Intermensual Paro Registrado (%)
Septiembre 2020



Variación Interanual Paro Registrado (%)
Septiembre 2020



DEMANDANTES DE EMPLEO NO OCUPADOS (DENOS) POR COMUNIDADES AUTÓNOMAS

COMUNIDADES AUTÓNOMAS	TOTAL	VARIACIÓN			
		MENSUAL		ANUAL	
		ABSOLUTA	RELATIVA	ABSOLUTA	RELATIVA
ANDALUCIA	1.074.916	-5.707	-0,53	195.866	22,28
ARAGON	82.207	-91	-0,11	15.126	22,55
PRINCIPADO DE ASTURIAS	84.563	712	0,85	10.599	14,33
ILLES BALEARS	80.341	3.343	4,34	38.193	90,62
CANARIAS	269.274	-3.040	-1,12	53.381	24,73
CANTABRIA	41.319	510	1,25	5.769	16,23
CASTILLA-LA MANCHA	184.459	-7.851	-4,08	15.661	9,28
CASTILLA Y LEON	162.008	-2.235	-1,36	21.824	15,57
CATALUÑA	496.970	-2.085	-0,42	110.824	28,70
COM. VALENCIANA	461.099	-3.581	-0,77	82.516	21,80
EXTREMADURA	121.485	444	0,37	9.082	8,08
GALICIA	190.278	1	0,00	21.278	12,59
COM. DE MADRID	443.107	-5.338	-1,19	84.046	23,41
REGION DE MURCIA	122.837	-664	-0,54	23.026	23,07
COM. FORAL DE NAVARRA	40.019	-861	-2,11	8.023	25,08
PAIS VASCO	158.286	-1.501	-0,94	34.843	28,23
LA RIOJA	18.035	-1.441	-7,40	3.087	20,65
CEUTA	13.344	-34	-0,25	570	4,46
MELILLA	10.088	-124	-1,21	-354	-3,39
TOTAL	4.054.635	-29.543	-0,72	733.360	22,08

AFILIACIÓN POR PROVINCIAS Y CC AA SEPTIEMBRE 2020

VARIACIÓN MENSUAL Y ANUAL

	PROVINCIA CC AA	SEPTIEMBRE 2020	Variación mensual		Variación anual	
			Absoluta	Relativa	Absoluta	Relativa
4	Almería	280.192	5.699	2,08%	-1.572	-0,56%
11	Cádiz	376.409	-10.177	-2,63%	-8.687	-2,26%
14	Córdoba	286.903	2.339	0,82%	-5.714	-1,95%
18	Granada	325.869	283	0,09%	-7.123	-2,14%
21	Huelva	202.012	-69	-0,03%	-1.475	-0,72%
23	Jaén	226.771	-297	-0,13%	-4.681	-2,02%
29	Málaga	607.027	-2.525	-0,41%	-32.088	-5,02%
41	Sevilla	734.010	16.037	2,23%	-8.070	-1,09%
	ANDALUCÍA	3.039.193	11.289	0,37%	-69.410	-2,23%
22	Huesca	97.551	-5.740	-5,56%	-2.556	-2,55%
4	Teruel	55.069	-717	-1,29%	-443	-0,80%
50	Zaragoza	414.258	1.606	0,39%	-7.784	-1,84%
	ARAGÓN	566.878	-4.851	-0,85%	-10.783	-1,87%
33	ASTURIAS	359.016	-4.775	-1,31%	-8.625	-2,35%
7	ISLAS BALEARES	500.077	-13.258	-2,58%	-74.712	-13,00%
35	Las Palmas	405.636	3.190	0,79%	-25.492	-5,91%
38	S.C.Tenerife	366.448	3.559	0,98%	-17.723	-4,61%
	CANARIAS	772.083	6.749	0,88%	-43.216	-5,30%
39	CANTABRIA	218.131	-3.512	-1,58%	-3.606	-1,63%
5	Ávila	54.224	-627	-1,14%	-595	-1,09%
9	Burgos	145.981	1.307	0,90%	-3.364	-2,25%
24	León	158.269	131	0,08%	-3.021	-1,87%
34	Palencia	63.729	154	0,24%	-1.833	-2,80%
37	Salamanca	118.076	118	0,10%	-3.036	-2,51%
40	Segovia	62.962	179	0,28%	41	0,07%
42	Soria	39.907	-54	-0,14%	-208	-0,52%
47	Valladolid	214.984	2.495	1,17%	-3.529	-1,61%
49	Zamora	58.338	228	0,39%	-851	-1,44%
	CASTILLA-LEÓN	916.471	3.932	0,43%	-16.395	-1,76%
2	Albacete	144.063	1.454	1,02%	619	0,43%
13	Ciudad Real	173.404	6.951	4,18%	82	0,05%
16	Cuenca	78.303	1.885	2,47%	45	0,06%
19	Guadalajara	90.553	299	0,33%	-889	-0,97%
45	Toledo	234.279	5.577	2,44%	2.944	1,27%
	CAST.-LA MANCHA	720.601	16.166	2,29%	2.800	0,39%
8	Barcelona	2.532.181	30.907	1,24%	-74.166	-2,85%
17	Gerona	323.361	-9.912	-2,97%	-14.385	-4,26%
25	Lérida	191.434	-6.607	-3,34%	-5.075	-2,58%
43	Tarragona	305.757	-3.282	-1,06%	-13.570	-4,25%
	CATALUÑA	3.352.732	11.106	0,33%	-107.197	-3,10%
3	Alicante	647.932	2.610	0,40%	-16.345	-2,46%
12	Castellón	228.459	734	0,32%	-1.297	-0,56%
46	Valencia	990.976	12.420	1,27%	-1.278	-0,13%
	C. VALENCIANA	1.867.367	15.764	0,85%	-18.920	-1,00%
6	Badajoz	251.668	483	0,19%	-2.497	-0,98%
10	Cáceres	145.284	-573	-0,39%	-919	-0,63%
	EXTREMADURA	396.952	-89	-0,02%	-3.416	-0,85%
15	Coruña	429.307	-489	-0,11%	-9.210	-2,10%
27	Lugo	122.047	-788	-0,64%	-2.496	-2,00%
32	Orense	102.969	390	0,38%	-1.599	-1,53%
36	Pontevedra	357.476	-108	-0,03%	-4.443	-1,23%
	GALICIA	1.011.799	-995	-0,10%	-17.749	-1,72%
28	C. DE MADRID	3.166.067	36.114	1,15%	-58.255	-1,81%
30	R. DE MURCIA	582.315	-1.715	-0,29%	2.691	0,46%
31	NAVARRA	286.595	2.055	0,72%	-2.229	-0,77%
1	Álava	154.643	2.025	1,33%	-2.575	-1,64%
20	Guipuzcoa	317.493	820	0,26%	-6.031	-1,86%
48	Vizcaya	473.798	4.505	0,96%	-7.042	-1,46%
	PAÍS VASCO	945.935	7.349	0,78%	-15.647	-1,63%
26	LA RIOJA	129.354	2.688	2,12%	-998	-0,77%
51	CEUTA	21.231	-98	-0,46%	-1.098	-4,92%
52	MELILLA	23.594	92	0,39%	-297	-1,24%
	TOTAL	18.876.389	84.013	0,45%	-447.062	-2,31%

AFILIADOS ÚLTIMO DÍA DEL MES

CC.AA/ PROVINCIA	feb-20	mar-20	abr-20	may-20	jun-20	jul-20	ago-20	sep-20
ANDALUCIA	3.148.987	2.955.136	2.959.554	2.994.123	2.955.439	2.995.612	3.004.318	3.030.977
4 Almería	304.540	290.738	285.552	283.535	271.872	270.198	273.557	282.850
11 Cádiz	375.817	344.632	349.227	357.740	367.625	381.427	380.023	370.402
14 Córdoba	296.800	278.136	276.595	282.944	280.043	282.139	282.752	285.892
18 Granada	338.485	316.954	316.378	320.677	317.534	321.641	322.628	324.302
21 Huelva	235.290	233.732	240.161	232.797	202.755	197.135	201.992	201.253
23 Jaén	231.507	216.984	216.500	219.847	221.414	224.822	225.013	224.748
29 Málaga	621.717	576.561	576.624	585.094	585.366	604.808	604.165	601.727
41 Sevilla	744.831	697.399	698.517	711.489	708.830	713.442	714.188	739.803
ARAGÓN	576.616	553.198	555.146	567.821	566.685	569.694	560.102	565.196
22 Huesca	99.315	93.228	95.044	99.134	101.155	103.956	98.742	95.993
44 Teruel	54.693	53.542	53.210	54.077	54.426	55.438	54.170	54.624
50 Zaragoza	422.608	406.428	406.892	414.610	411.104	410.300	407.190	414.579
33 ASTURIAS	363.469	352.391	349.067	351.008	352.250	360.264	360.377	359.024
07 ISLAS BALEARES	447.918	443.057	470.386	490.816	495.696	511.267	505.988	492.189
CANARIAS	819.216	765.705	754.211	759.978	754.651	759.074	756.575	774.981
35 Las Palmas	432.996	405.038	398.239	401.030	397.780	399.103	397.366	407.399
38 Santa Cruz Tenerife	386.220	360.667	355.972	358.948	356.871	359.971	359.209	367.582
39 CANTABRIA	216.443	208.507	207.907	209.362	210.839	219.122	216.567	216.570
CASTILLA-LA MANCHA	705.173	672.516	672.450	691.230	696.145	699.210	696.918	716.731
2 Albacete	140.332	134.245	135.148	140.397	142.338	141.979	141.182	142.283
13 Ciudad Real	166.369	156.959	156.928	160.352	161.805	164.443	165.834	171.710
16 Cuenca	76.715	73.789	73.869	76.403	78.706	76.007	75.649	78.813
19 Guadalajara	90.944	87.119	87.040	90.604	89.318	89.498	88.634	90.039
45 Toledo	230.813	220.404	219.465	223.474	223.978	227.283	225.619	233.886
CASTILLA Y LEÓN	915.084	885.484	878.900	886.184	889.500	906.152	902.809	918.384
5 Ávila	52.886	51.156	50.946	51.610	52.218	54.294	54.051	53.994
9 Burgos	147.291	142.448	141.181	142.321	141.864	143.832	143.111	147.671
24 León	157.370	152.937	151.753	152.927	153.213	156.328	157.141	156.998
34 Palencia	63.551	61.446	61.149	61.235	62.029	63.181	63.081	63.572
37 Salamanca	119.726	115.310	114.649	115.418	115.411	117.137	116.563	117.653
40 Segovia	60.837	59.630	58.826	59.286	59.982	62.205	61.500	64.703
42 Soria	38.958	37.966	37.830	38.056	38.244	39.657	39.332	39.995
47 Valladolid	217.966	209.626	208.081	210.179	210.903	212.118	210.776	215.920
49 Zamora	56.499	54.965	54.485	55.152	55.636	57.400	57.254	57.878
CATALUÑA	3.442.733	3.312.220	3.296.324	3.318.138	3.308.724	3.330.662	3.313.673	3.341.309
8 Barcelona	2.632.418	2.534.974	2.517.003	2.524.818	2.499.926	2.495.877	2.487.375	2.535.537
17 Gerona	318.123	305.922	304.473	308.129	317.900	331.097	327.149	317.158
25 Lérida	189.649	180.861	183.046	189.319	192.275	196.744	193.501	186.586
43 Tarragona	302.543	290.463	291.802	295.872	298.623	306.944	305.648	302.028
COMUNIDAD VALENCIANA	1.927.862	1.824.783	1.810.620	1.827.374	1.824.795	1.848.522	1.826.616	1.872.770
3 Alicante	660.665	616.651	618.900	627.214	631.850	645.390	632.812	645.492
12 Castellón	235.799	224.546	221.038	220.187	221.232	227.030	223.281	229.859
46 Valencia	1.031.398	983.586	970.682	979.973	971.713	976.102	970.523	997.419
EXTREMADURA	388.031	373.119	375.359	385.331	384.096	390.854	392.595	392.969
6 Cáceres	141.661	136.850	137.893	140.954	141.372	143.634	143.829	144.531
10 Badajóz	246.370	236.269	237.466	244.377	242.724	247.220	248.766	248.438
GALICIA	1.012.422	980.069	969.784	979.472	985.842	1.004.685	1.005.099	1.005.106
15 Coruña	434.999	421.433	416.266	419.168	419.919	426.822	426.203	428.276
27 Lugo	121.229	118.961	117.697	118.614	119.329	121.741	121.575	121.432
32 Orense	102.172	99.559	98.611	99.300	100.069	101.570	102.184	102.253
36 Pontevedra	354.022	340.116	337.210	342.390	346.525	354.552	355.137	353.145
28 COMUNIDAD DE MADRID	3.279.409	3.145.115	3.121.537	3.134.111	3.107.380	3.115.808	3.112.659	3.165.828
33 REGIÓN DE MURCIA	596.494	570.249	580.101	589.581	577.648	580.157	570.787	580.992
31 NAVARRA	288.913	281.996	281.222	282.307	276.982	280.647	277.976	285.595
PAÍS VASCO	973.228	950.234	944.054	945.712	929.264	932.645	918.732	948.187
1 Álava	159.887	154.479	153.813	155.027	151.811	151.950	149.275	156.999
20 Gipúzkoa	325.940	319.833	317.090	317.342	312.798	314.497	309.519	317.576
48 Vizcaya	487.401	475.922	473.151	473.343	464.655	466.198	459.938	473.612
26 LA RIOJA	129.716	125.421	124.960	126.926	124.600	124.964	125.609	132.492
51 Ceuta	23.200	22.341	21.639	21.636	20.940	21.239	21.071	20.945
52 Melilla	24.501	23.895	23.141	23.066	22.794	23.269	22.835	23.484
TOTAL	19.279.415	18.445.436	18.396.362	18.584.176	18.484.270	18.673.847	18.591.306	18.843.729

EMPRESAS Y TRABAJADORES EN SITUACIÓN DE ERTE

AGOSTO 2020

EMPRESAS Y TRABAJADORES EN SITUACIÓN DE ERTE Septiembre 2020	TOTALES					
	CCC		TRABAJADORES INCLUIDOS EN ERTE		TRABAJADORES MEDIOS POR GÉNERO	
	TOTALES SEPTIEMBRE	MEDIOS SEPTIEMBRE	TOTALES SEPTIEMBRE	MEDIOS SEPTIEMBRE	HOMBRES	MUJERES
ANDALUCIA	26.871	28.229	85.035	87.418	41.940	45.478
ARAGÓN	4.322	4.532	12.870	13.934	6.095	7.840
ASTURIAS	3.354	3.543	9.198	9.856	5.162	4.695
ISLAS BALEARES	9.156	9.150	69.531	64.501	30.446	34.055
CANARIAS	14.205	14.558	83.079	81.621	41.468	40.153
CANTABRIA	1.682	1.749	4.219	4.376	2.083	2.294
CASTILLA-LA MANCHA	5.999	6.325	15.566	16.393	7.850	8.544
CASTILLA Y LEÓN	7.925	8.329	20.422	21.724	9.685	12.039
CATALUÑA	33.204	34.861	146.559	155.011	77.436	77.576
COMUNIDAD VALENCIANA	17.142	18.023	58.470	61.097	29.811	31.286
EXTREMADURA	2.660	2.829	5.725	6.160	2.915	3.245
GALICIA	8.866	9.321	22.707	24.201	10.736	13.465
COMUNIDAD DE MADRID	28.240	29.613	149.875	158.320	76.964	81.355
REGIÓN DE MURCIA	3.775	4.003	10.565	11.317	5.095	6.222
NAVARRA	1.633	1.731	5.432	5.746	2.932	2.814
PAÍS VASCO	7.651	8.026	25.046	26.165	13.627	12.538
LA RIOJA	1.125	1.181	3.089	3.262	1.497	1.765
51 Ceuta	355	378	745	791	499	292
52 Melilla	364	375	776	818	556	262
TOTALES	178.529	186.755	728.909	752.711	366.796	385.915

EMPRESAS Y TRABAJADORES EN SITUACIÓN DE ERTE Septiembre 2020	FUERZA MAYOR					
	CCC		TRABAJADORES INCLUIDOS EN ERTE		TRABAJADORES MEDIOS POR GÉNERO	
	TOTALES SEPTIEMBRE	MEDIOS SEPTIEMBRE	TOTALES SEPTIEMBRE	MEDIOS SEPTIEMBRE	HOMBRES	MUJERES
ANDALUCIA	24.902	26.160	74.334	76.265	35.304	40.962
ARAGÓN	3.730	3.912	10.400	11.267	4.502	6.765
ASTURIAS	2.919	3.084	6.279	6.697	2.919	3.778
ISLAS BALEARES	8.555	8.537	64.141	58.988	27.591	31.396
CANARIAS	13.366	13.701	78.456	76.739	38.691	38.048
CANTABRIA	1.462	1.512	3.227	3.348	1.394	1.954
CASTILLA-LA MANCHA	5.671	5.989	13.147	14.010	6.274	7.736
CASTILLA Y LEÓN	7.183	7.516	16.738	17.728	7.085	10.643
CATALUÑA	29.239	30.695	117.735	124.191	60.133	64.058
COMUNIDAD VALENCIANA	14.584	15.335	44.179	46.057	20.739	25.318
EXTREMADURA	2.406	2.554	4.964	5.314	2.380	2.934
GALICIA	8.028	8.439	18.581	19.828	8.177	11.650
COMUNIDAD DE MADRID	25.104	26.300	119.379	125.383	59.503	65.880
REGIÓN DE MURCIA	3.484	3.687	9.069	9.706	4.045	5.660
NAVARRA	1.381	1.469	3.896	4.173	1.835	2.337
PAÍS VASCO	6.423	6.734	17.482	18.342	8.160	10.182
LA RIOJA	1.014	1.062	2.497	2.634	1.092	1.542
51 Ceuta	309	329	626	664	413	251
52 Melilla	346	357	731	770	528	242
TOTALES	160.106	167.373	605.861	622.104	290.766	331.337

PRESTACIONES PARA AUTÓNOMOS

DATOS A 30 DE SEPTIEMBRE

ÁMBITO GEOGRÁFICO	Prestación extraordinaria vigente hasta 30 de junio (posibilidad de solicitarla hasta el 31 de julio)	Prestación para autónomos de temporada	Nueva prestación compatible con la actividad
4 ALMERÍA	18.881	10	1.707
11 CÁDIZ	32.577	15	2.421
14 CÓRDOBA	25.130	12	2.743
18 GRANADA	33.152	11	4.050
21 HUELVA	13.001	5	922
23 JAÉN	19.560	13	1.643
29 MÁLAGA	64.110	37	7.345
41 SEVILLA	55.707	20	7.242
ANDALUCÍA	262.118	123	28.073
22 HUESCA	6.706	1	443
4 TERUEL	3.987	1	275
50 ZARAGOZA	27.179	4	2.647
ARAGÓN	37.872	6	3.365
33 ASTURIAS	34.631	9	2.255
7 ISLAS BALEARES	43.097	924	4.970
35 PALMAS (LAS)	33.703	3	5.158
38 SANTA CRUZ DE TENERIFE	34.681	2	4.089
CANARIAS	68.384	5	9.247
39 CANTABRIA	19.730	13	1.346
5 ÁVILA	4.871	0	340
9 BURGOS	10.740	6	776
24 LEÓN	14.646	18	1.276
34 PALENCIA	4.518	1	357
37 SALAMANCA	11.056	2	1.296
40 SEGOVIA	5.347	0	453
42 SORIA	2.813	0	186
47 VALLADOLID	15.740	4	1.523
49 ZAMORA	5.774	2	455
CASTILLA Y LEÓN	75.505	33	6.662
2 ALBACETE	13.714	0	1.270
13 CIUDAD REAL	15.511	8	1.431
16 CUENCA	6.206	1	494
19 GUADALAJARA	6.122	1	436
45 TOLEDO	21.268	3	2.224
CASTILLA-LA MANCHA	62.821	13	5.855
8 BARCELONA	182.574	75	20.018
17 GERONA	26.554	111	1.809
25 LERIDA	13.401	3	1.185
43 TARRAGONA	25.122	40	1.706
CATALUÑA	247.651	229	24.718
6 BADAJOZ	21.696	14	2.074
10 CÁCERES	14.654	6	1.187
EXTREMADURA	36.350	20	3.261
15 CORUÑA	37.270	23	2.984
27 LUGO	10.537	9	1.107
32 ORENSE	10.481	1	771
36 PONTEVEDRA	30.372	10	2.373
GALICIA	88.660	43	7.235
28 MADRID	189.294	43	22.514
33 MURCIA	43.566	11	4.444
31 NAVARRA	18.847	3	1.105
LA RIOJA	10.277	4	748
3 ALCANTE	69.874	25	6.363
12 CASTELLÓN	18.129	20	1.237
46 VALENCIA	84.588	14	7.629
COMUNIDAD VALENCIANA	172.591	59	15.229
1 ÁLAVA	8.903	0	636
20 GUIPUZCOA	24.801	4	1.471
48 VIZCAYA	37.015	4	3.428
PAÍS VASCO	70.719	8	5.535
51 CEUTA	1.913	0	133
52 MELILLA	2.534	0	463
TOTAL NACIONAL	1.486.560	1.546	147.158