

PARO | CONTRATACIÓN | AFILIACIÓN

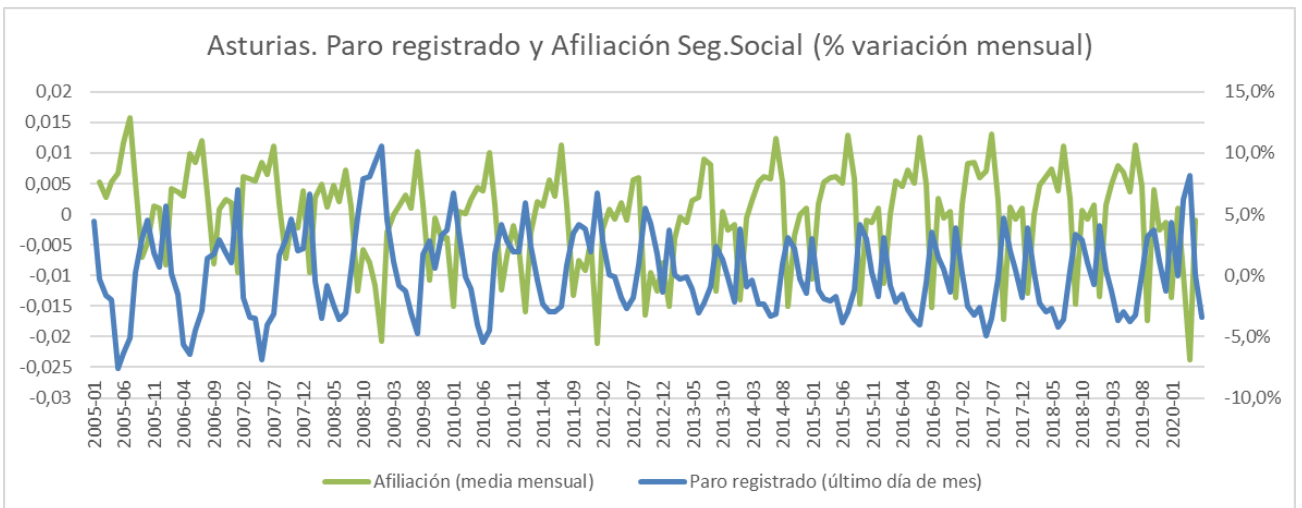
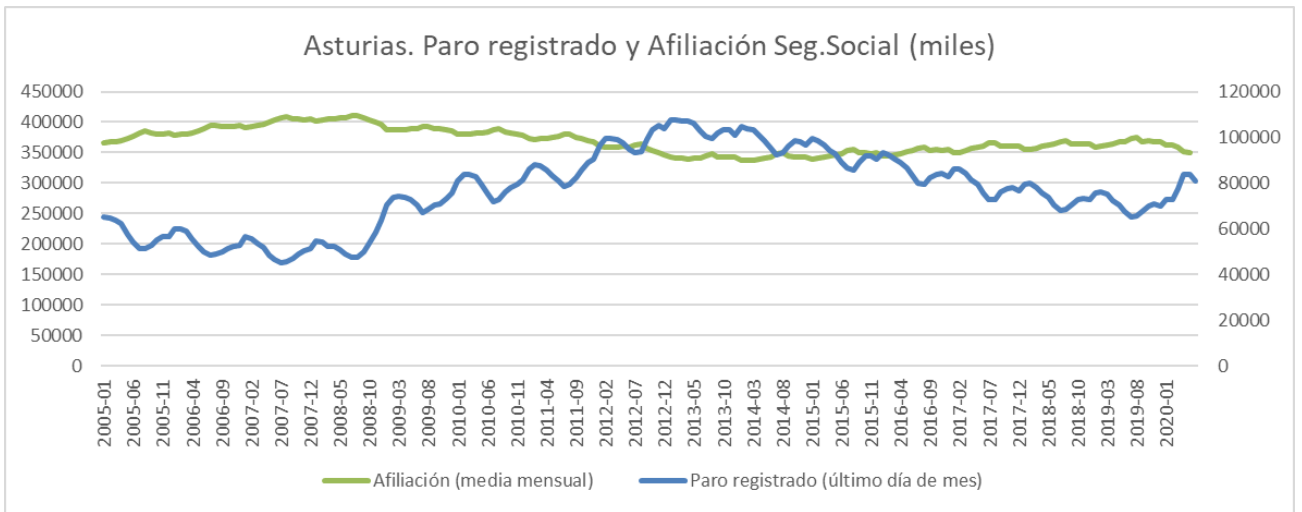
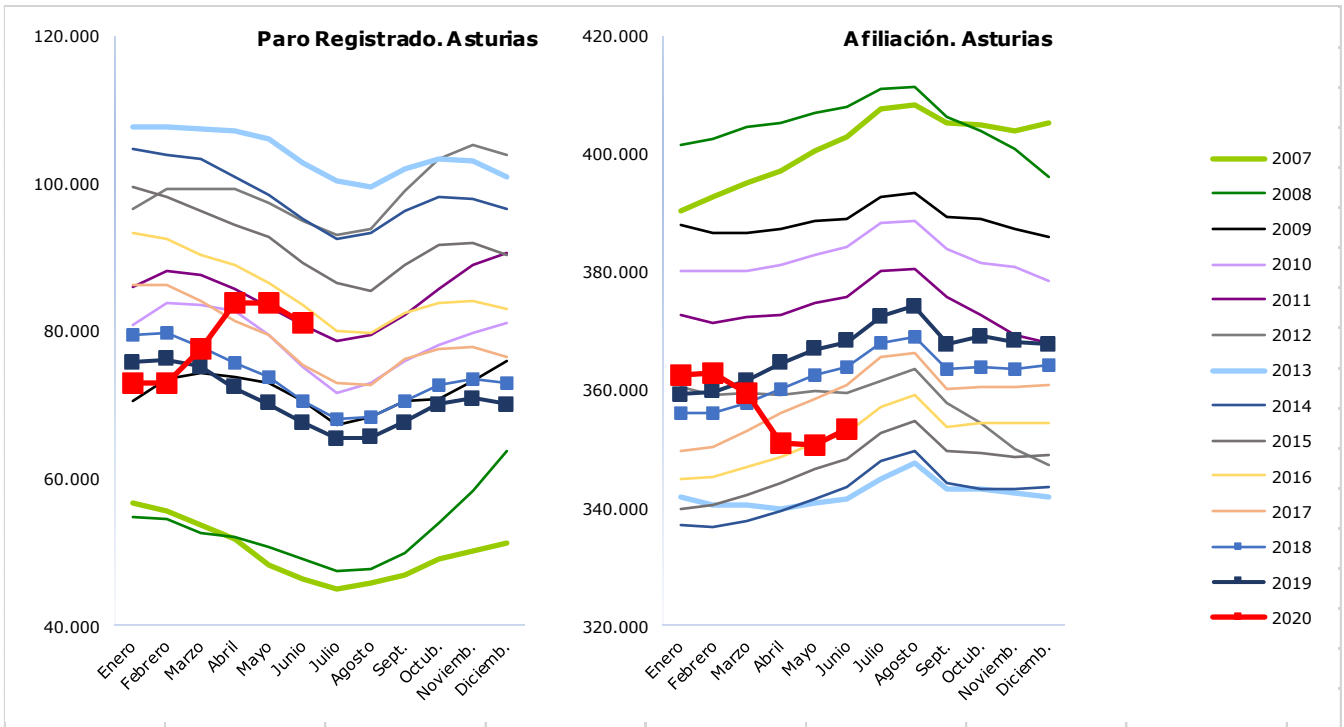
JUNIO 2020

Dentro de la gravedad que presenta la situación del mercado laboral, los registros del mes de junio muestran una cierta mejora respecto al mes anterior. Una mejora previsible, ante la progresiva recuperación de la actividad en algunos sectores. Sin embargo, la situación sigue siendo grave, con **13.464 parados más y 15.047 afiliados menos** que en las mismas fechas del año anterior en Asturias. Asimismo, según los datos del ministerio, a finales de junio hay **26.720 trabajadores afectados por ERTE (36.003 en media mensual)**. Preocupa especialmente que la prolongación hasta septiembre de las medidas relativas a estos ERTE pueda ser insuficiente para algunas actividades y empresas.

- Asturias ha recuperado **2.614 afiliados (0,75%)** en el mejor mes de junio de los últimos años (en 2019 había sumado 1.351). Sin embargo, desde febrero se han perdido 9.800 afiliados. Se contabilizan así 353.225 afiliados en la región.
- También ha restado **2.870 parados** registrados (-3,4%) en un mes en el que un año antes había restado 2.671 pero en los anteriores superaba ampliamente los 3.000. Desde febrero, se han elevado en 8.050. Asturias se sitúa en 80.990 parados.
- La mejora mensual se extiende a ambos sexos y a todos los sectores, a excepción de los parados sin empleo anterior. En términos interanuales, el balance es negativo para los sectores, siendo servicios el más afectado en términos absolutos (10.013 parados que suponen un 21% más que un año antes), e industria y construcción en términos relativos (26% y 25% más que un año antes, respectivamente).
- Las nuevas **contrataciones** han repuntado respecto a mayo (86% y 8.646 más) hasta totalizar 18.755 contratos en Asturias. Son, sin embargo, un 47% menos que un año antes. Entre marzo y junio se han registrado 73.319 contrataciones menos que en igual periodo del año anterior en Asturias.
- Por otra parte, es preciso tener en cuenta que en Asturias hay 36.003 trabajadores afectados por **Expediente de Regulación Temporal de Empleo** medios en junio (30.692 por fuerza mayor) y 26.720 a cierre de mes (22.118 por fuerza mayor), según los datos ofrecidos por el Ministerio Inclusión, Seguridad Social y Migraciones (aunque suelen presentar algunas diferencias con los ofrecidos por otras fuentes).

Efectivamente, en esta situación, grave desde la vertiente sanitaria y social, las empresas siguen acudiendo a **medidas de regulación temporales (ERTES) buscando el menor impacto en el empleo**. Para contribuir a ese menor impacto, insistimos en que es imprescindible flexibilizar su uso y extender su duración, evitando con ello consecuencias graves y duraderas sobre el empleo. **La prolongación hasta septiembre puede ser insuficiente para algunas actividades y empresas.**

En este contexto, es preciso implementar **medidas que den seguridad jurídica y fiabilidad a las empresas y a los inversores, instrumentalizadas a través del diálogo social**, para adaptar la actividad económica a la evolución de la pandemia con el fin de **garantizar una salida más rápida de la parálisis económica, la pervivencia de las empresas y del empleo.**

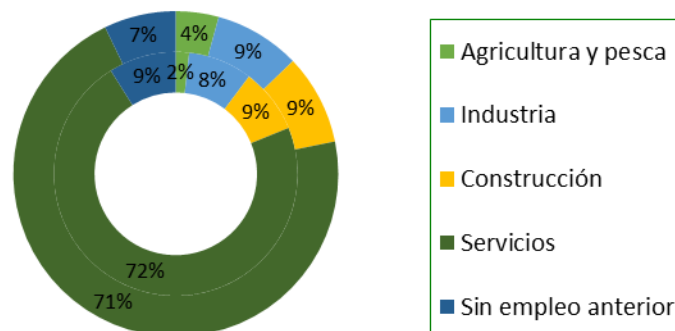


Variación en el mismo mes de años anteriores:														
ASTURIAS	Paro registrado				Afilación Seguridad Social									
	Mayo	Junio	Var.Mensual	Var.Anual	Mayo	Junio	Var.Mensual	Var.Anual	Mayo	Junio	Var.Mensual	Var.Anual		
2008	50.778	48.959	-1.819	-3,6%					407.133	407.982	849	0,2%		
2009	72.819	70.592	-2.227	-3,1%	21.633	44,2%			388.522	388.888	366	0,1%	-19.094	-4,7%
2010	79.397	75.044	-4.353	-5,5%	4.452	6,3%			382.920	384.381	1.461	0,4%	-4.507	-1,2%
2011	83.181	80.743	-2.438	-2,9%	5.699	7,6%			374.856	375.938	1.082	0,3%	-8.443	-2,2%
2012	97.459	94.850	-2.609	-2,7%	14.107	17,5%			359.870	359.494	-376	-0,1%	-16.444	-4,4%
2013	106.029	102.778	-3.251	-3,1%	7.928	8,4%			340.672	341.606	934	0,3%	-17.888	-5,0%
2014	98.603	95.348	-3.255	-3,3%	-7.430	-7,2%			341.511	343.505	1.994	0,6%	1.899	0,6%
2015	92.786	89.222	-3.564	-3,8%	-6.126	-6,4%			346.390	348.155	1.765	0,5%	4.650	1,4%
2016	86.536	83.453	-3.083	-3,6%	-5.769	-6,5%			351.031	352.826	1.795	0,5%	4.671	1,3%
2017	79.353	75.460	-3.893	-4,9%	-7.993	-9,6%			358.283	360.807	2.524	0,7%	7.981	2,3%
2018	73.620	70.496	-3.124	-4,2%	-4.964	-6,6%			362.632	364.035	1.403	0,4%	3.228	0,9%
2019	70.197	67.526	-2.671	-3,8%	-2.970	-4,2%			366.921	368.272	1.351	0,4%	4.237	1,2%
2020	83.860	80.990	-2.870	-3,4%	13.464	19,9%			350.611	353.225	2.614	0,7%	-15.047	-4,1%

Afilación. Asturias (media del mes)		Junio 2020	Variación Mensual		Variac. Interanual		Promedio 2020	Var. Promedio 2020/19	
			Absoluta	Relativa	Absoluta	Relativa		Absoluta	Relativa
TOTAL del Sistema		353.225	2.614	0,75%	-15.047	-4,09%	356.673	-6.699	-1,84%
Régimen	General (Total)*	278.364	2.250	0,81%	-13.446	-4,61%	281.696	-5.125	-1,79%
	Esp. Autónomos	72.318	347	0,48%	-1.507	-2,04%	72.375	-1.350	-1,83%
	Esp. Mar	1.478	18	1,21%	16	1,07%	1.526	33	2,18%
	Esp. Minería Carbón	1.065	0	0,03%	-110	-9,33%	1.075	-256	-19,25%

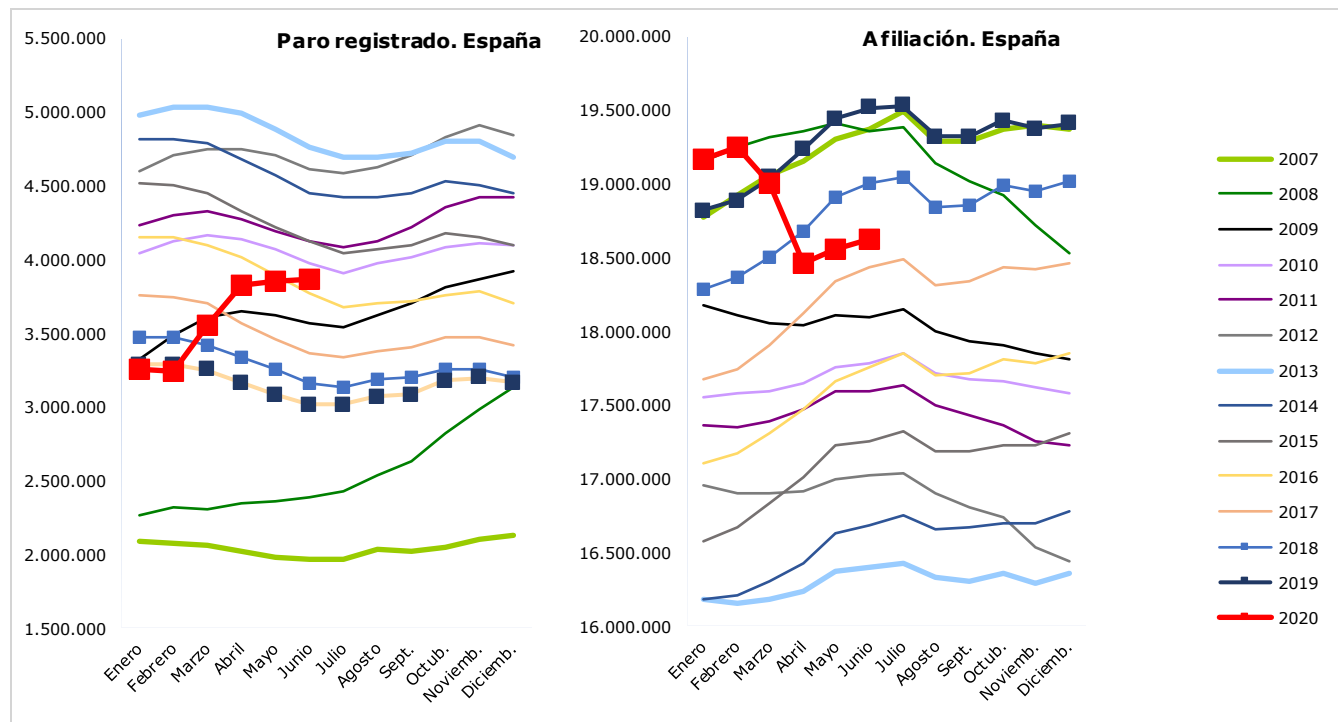
Paro Registrado. Asturias		Junio 2020	Variación Mensual		Variac. Interanual		Promedio 2020	Var. Promedio 2020/19	
			Absoluta	Relativa	Absoluta	Relativa		Absoluta	Relativa
TOTAL		80.990	-2.870	-3,42%	13.464	19,94%	78.667	5.822	7,99%
Sexo	Hombres	36.511	-1.533	-4,03%	7.874	27,50%	35.176	3.813	12,16%
	Mujeres	44.479	-1.337	-2,92%	5.590	14,37%	43.491	2.009	4,84%
Edad	Menores 25 años	5.382	-333	-5,83%	1.017	23,30%	5.310	314	6,29%
	Desde 25 años	75.608	-2.537	-3,25%	12.447	19,71%	73.357	5.508	8,12%
Sector (CNAE 2009)	Agricultura y pesca	1.429	-17	-1,18%	158	12,43%	1.431	-19	-1,33%
	Industria	6.901	-275	-3,83%	1.436	26,28%	6.710	856	14,62%
	Construcción	6.945	-459	-6,20%	1.370	24,57%	6.810	794	13,20%
	Servicios	58.468	-2.308	-3,80%	10.013	20,66%	56.840	4.470	8,53%
Sin empleo anterior		7.247	189	2,68%	487	7,20%	6.876	-278	-3,89%

Estructura Porcentual por Sectores del Paro Registrado
Asturias (interior) / España (exterior). Junio 2020



Contratos Registrados	Junio 2020	Variación Mensual		Variac. Interanual		Acumulado 2020	Var. Acumulado 2020/19		
		Absoluta	Relativa	Absoluta	Relativa		Absoluta	Relativa	
TOTAL	Asturias	18.755	8.646	85,53%	-16.395	-46,64%	108.434	-71.817	-39,84%
	España	1.159.602	308.985	36,32%	-849.409	-42,28%	7.299.478	-3.689.401	-33,57%
Indefinidos	Asturias	1.520	316	26,25%	-627	-29,20%	10.590	-3.125	-22,79%
	España	114.393	37.701	49,16%	-59.766	-34,32%	752.691	-310.475	-29,20%
Temporales	Asturias	17.235	8.330	93,54%	-15.768	-47,78%	97.844	-68.692	-41,25%
	España	1.045.209	271.284	35,05%	-789.643	-43,04%	6.546.787	-3.378.926	-34,04%

Indefinidos: Incluye temporales convertidos en indefinidos.



Variación en el mismo mes de años anteriores:												
ESPAÑA	Paro registrado				Afilación Seguridad Social							
	Mayo	Junio	Var.Mensual	Var.Anual	Mayo	Junio	Var.Mensual	Var.Anual				
2008	2.353.575	2.390.424	36.849	1,6%		19.409.642	19.358.953	-50.689	-0,3%			
2009	3.620.139	3.564.889	-55.250	-1,5%	1.174.465	49,1%	18.103.487	18.097.986	-5.501	0,0%	-1.260.967	-6,5%
2010	4.066.202	3.982.368	-83.834	-2,1%	417.479	11,7%	17.761.897	17.785.782	23.885	0,1%	-312.204	-1,7%
2011	4.189.659	4.121.801	-67.858	-1,6%	139.433	3,5%	17.592.191	17.586.579	-5.612	0,0%	-199.203	-1,1%
2012	4.714.122	4.615.269	-98.853	-2,1%	493.468	12,0%	16.996.510	17.027.843	31.333	0,2%	-558.736	-3,2%
2013	4.890.928	4.763.680	-127.248	-2,6%	148.411	3,2%	16.367.013	16.393.866	26.853	0,2%	-633.977	-3,7%
2014	4.572.385	4.449.701	-122.684	-2,7%	-313.979	-6,6%	16.628.373	16.684.995	56.622	0,3%	291.129	1,8%
2015	4.215.031	4.120.304	-94.727	-2,2%	-329.397	-7,4%	17.221.310	17.256.395	35.085	0,2%	571.400	3,4%
2016	3.891.403	3.767.054	-124.349	-3,2%	-353.250	-8,6%	17.661.840	17.760.271	98.431	0,6%	503.876	2,9%
2017	3.461.128	3.362.811	-98.317	-2,8%	-404.243	-10,7%	18.345.414	18.433.107	87.693	0,5%	672.836	3,8%
2018	3.252.130	3.162.162	-89.968	-2,8%	-200.649	-6,0%	18.915.668	19.006.990	91.322	0,5%	573.883	3,1%
2019	3.079.491	3.015.686	-63.805	-2,1%	-146.476	-4,6%	19.442.113	19.517.697	75.584	0,4%	510.707	2,7%
2020	3.857.776	3.862.883	5.107	0,1%	847.197	28,1%	18.556.129	18.624.337	68.208	0,4%	-893.360	-4,6%

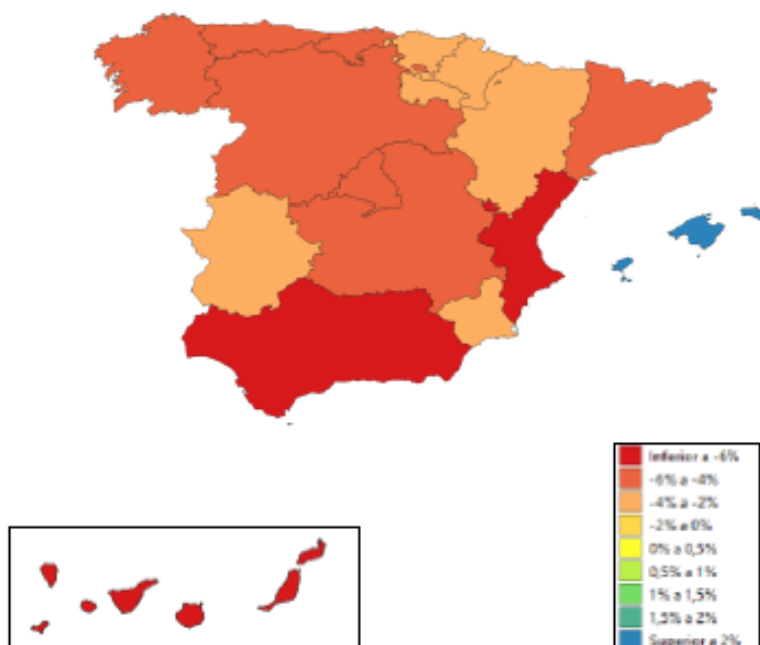
PARO REGISTRADO POR COMUNIDADES AUTÓNOMAS

COMUNIDADES AUTÓNOMAS	TOTAL	VARIACIÓN			
		MENSUAL		ANUAL	
		ABSOLUTA	RELATIVA	ABSOLUTA	RELATIVA
ANDALUCIA	980.096	11.009	1,14	222.197	29,32
ARAGON	76.460	-2.069	-2,63	16.952	28,49
PRINCIPADO DE ASTURIAS	80.990	-2.870	-3,42	13.464	19,94
ILLES BALEARS	74.293	-396	-0,53	37.921	104,26
CANARIAS	261.714	640	0,25	59.031	29,12
CANTABRIA	42.578	-1.178	-2,69	9.250	27,75
CASTILLA-LA MANCHA	187.732	-6.212	-3,20	24.407	14,94
CASTILLA Y LEON	165.481	-4.811	-2,83	32.239	24,20
CATALUÑA	485.019	1.870	0,39	127.747	35,76
COM. VALENCIANA	456.796	16.279	3,70	105.466	30,02
EXTREMADURA	108.558	-2.831	-2,54	16.485	17,90
GALICIA	184.654	-6.428	-3,36	29.405	18,94
COM. DE MADRID	417.199	-2.160	-0,52	82.597	24,69
REGION DE MURCIA	115.929	1.761	1,54	21.656	22,97
COM. FORAL DE NAVARRA	40.464	-673	-1,64	10.088	33,21
PAIS VASCO	144.448	2.733	1,93	33.105	29,73
LA RIOJA	18.869	162	0,87	4.060	27,42
CEUTA	12.142	145	1,21	768	6,75
MELILLA	9.461	136	1,46	359	3,94
TOTAL	3.862.883	5.107	0,13	847.197	28,09

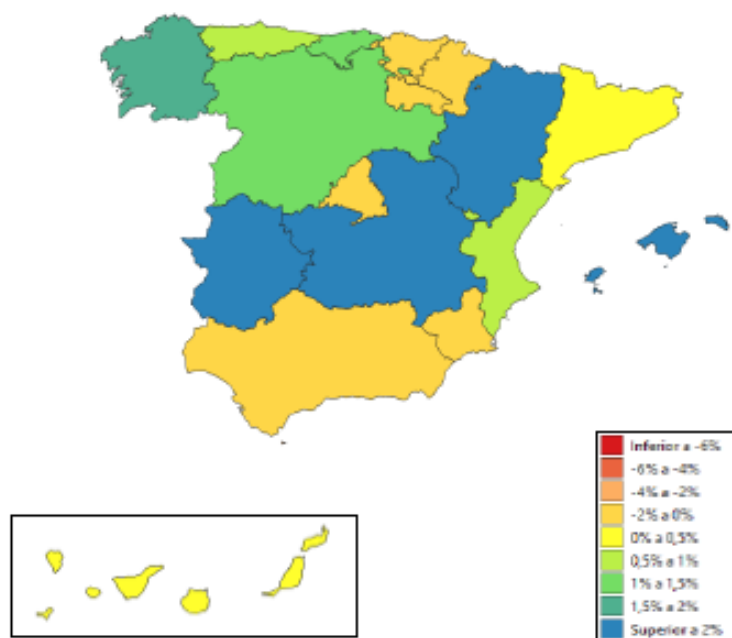
DEMANDANTES DE EMPLEO NO OCUPADOS (DENOS) POR COMUNIDADES AUTÓNOMAS

COMUNIDADES AUTÓNOMAS	TOTAL	VARIACIÓN			
		MENSUAL		ANUAL	
		ABSOLUTA	RELATIVA	ABSOLUTA	RELATIVA
ANDALUCIA	1.098.259	14.011	1,29	218.195	24,79
ARAGON	81.976	-1.214	-1,46	18.181	28,50
PRINCIPADO DE ASTURIAS	87.800	-2.488	-2,76	13.664	18,43
ILLES BALEARS	77.942	140	0,18	40.092	105,92
CANARIAS	274.276	1.670	0,61	59.550	27,73
CANTABRIA	44.601	-904	-1,99	9.778	28,08
CASTILLA-LA MANCHA	194.731	-5.167	-2,58	25.332	14,95
CASTILLA Y LEON	173.233	-4.680	-2,63	32.032	22,69
CATALUÑA	501.817	2.049	0,41	130.813	35,26
COM. VALENCIANA	474.240	17.419	3,81	108.903	29,81
EXTREMADURA	124.503	-2.035	-1,61	17.193	16,02
GALICIA	197.242	-6.041	-2,97	29.679	17,71
COM. DE MADRID	436.130	782	0,18	84.193	23,92
REGION DE MURCIA	120.712	2.723	2,31	22.953	23,48
COM. FORAL DE NAVARRA	42.581	-147	-0,34	10.558	32,97
PAIS VASCO	155.451	2.924	1,92	34.297	28,31
LA RIOJA	19.674	223	1,15	4.130	26,57
CEUTA	12.682	234	1,88	843	7,12
MELILLA	10.036	244	2,49	434	4,52
TOTAL	4.127.886	19.743	0,48	860.820	26,35

**VARIACIÓN DE AFILIADOS POR COMUNIDAD AUTÓNOMA:
12 DE MARZO AL 30 DE ABRIL**



**VARIACIÓN DE AFILIADOS POR COMUNIDAD AUTÓNOMA:
01 DE MAYO AL 30 DE JUNIO**



AFILIACIÓN POR PROVINCIAS Y CC.AA. JUNIO 2020

VARIACIÓN MENSUAL Y ANUAL

	PROVINCIA CC.AA.	JUNIO 2020	Variación mensual		Variación anual	
			Absoluta	Relativa	Absoluta	Relativa
4	Almería	278.524	-6.974	-2,44%	-9.562	-3,32%
11	Cádiz	365.857	10.565	2,97%	-21.067	-5,44%
14	Córdoba	283.320	2.144	0,76%	-14.999	-5,03%
18	Granada	320.931	961	0,30%	-14.308	-4,27%
21	Huelva	216.466	-22.918	-9,57%	-9.855	-4,35%
23	Jaén	222.727	3.498	1,60%	-10.753	-4,61%
29	Málaga	591.047	8.091	1,39%	-50.819	-7,92%
41	Sevilla	714.506	6.146	0,87%	-27.652	-3,73%
	ANDALUCÍA	2.993.377	1.512	0,05%	-159.014	-5,04%
22	Huesca	100.622	2.763	2,82%	-3.065	-2,96%
4	Teruel	54.653	753	1,40%	-1.367	-2,44%
50	Zaragoza	415.097	2.514	0,61%	-14.892	-3,46%
	ARAGÓN	570.372	6.030	1,07%	-19.323	-3,28%
33	ASTURIAS	353.225	2.614	0,75%	-15.047	-4,09%
7	ILLES BALEARS	495.206	8.066	1,66%	-85.390	-14,71%
35	Las Palmas	402.154	1.565	0,39%	-26.100	-6,09%
38	S.C.Tenerife	360.847	2.720	0,76%	-21.739	-5,68%
	CANARIAS	763.001	4.286	0,56%	-47.839	-5,90%
39	CANTABRIA	209.863	313	0,15%	-10.618	-4,82%
5	Ávila	52.323	860	1,67%	-2.003	-3,69%
9	Burgos	142.907	929	0,65%	-7.172	-4,78%
24	León	154.082	1.454	0,95%	-6.001	-3,75%
34	Palencia	62.142	664	1,08%	-3.104	-4,76%
37	Salamanca	116.071	843	0,73%	-5.108	-4,22%
40	Segovia	60.012	782	1,32%	w	-3,37%
42	Soria	38.314	276	0,73%	-1.449	-3,64%
47	Valladolid	211.532	1.731	0,82%	-7.133	-3,26%
49	Zamora	55.863	845	1,54%	-2.050	-3,54%
	CASTILLA-LEÓN	893.245	8.384	0,95%	-36.110	-3,89%
2	Albacete	143.346	5.268	3,82%	-1.643	-1,13%
13	Ciudad Real	162.124	2.808	1,76%	-5.650	-3,37%
16	Cuenca	78.054	3.181	4,25%	-1.961	-2,45%
19	Guadalajara	90.551	888	0,99%	-2.797	-3,00%
45	Toledo	225.392	2.975	1,34%	-3.398	-1,49%
	CAST.-LA MANCHA	699.467	15.121	2,21%	-15.449	-2,16%
8	Barcelona	2.525.742	420	0,02%	-117.247	-4,44%
17	Girona	313.971	6.857	2,23%	-30.084	-8,74%
25	Lleida	192.435	5.203	2,78%	-5.333	-2,70%
43	Tarragona	298.111	3.210	1,09%	-25.520	-7,89%
	CATALUÑA	3.330.259	15.690	0,47%	-178.184	-5,08%
3	Alicante	632.371	6.686	1,07%	-43.891	-6,49%
12	Castellón	221.013	175	0,08%	-12.409	-5,32%
46	Valencia	979.445	-2.351	-0,24%	-34.240	-3,38%
	C. VALENCIANA	1.832.829	4.509	0,25%	-90.540	-4,71%
6	Badajoz	245.686	4.185	1,73%	-9.792	-3,83%
10	Cáceres	142.879	2.378	1,69%	-6.488	-4,34%
	EXTREMADURA	388.565	6.563	1,72%	-16.280	-4,02%
15	A Coruña	420.950	2.775	0,66%	-17.582	-4,01%
27	Lugo	119.215	862	0,73%	-4.803	-3,87%
32	Ourense	100.009	923	0,93%	-3.317	-3,21%
36	Pontevedra	346.468	5.708	1,67%	-12.847	-3,58%
	GALICIA	986.642	10.268	1,05%	-38.550	-3,76%
28	C. DE MADRID	3.128.660	-4.824	-0,15%	-116.005	-3,58%
30	R. DE MURCIA	585.274	-3.055	-0,52%	-17.398	-2,89%
31	NAVARRA	280.385	-2.192	-0,78%	-8.825	-3,05%
1	Araba/Álava	154.165	-942	-0,61%	-6.141	-3,83%
20	Gipuzkoa	316.513	-1.172	-0,37%	-9.581	-2,94%
48	Bizkaia	472.216	-1.879	-0,40%	-14.802	-3,04%
	PAÍS VASCO	942.894	-3.993	-0,42%	-30.524	-3,14%
26	LA RIOJA	126.343	-1.113	-0,87%	-5.104	-3,88%
51	CEUTA	21.709	91	0,42%	-1.496	-6,45%
52	MELILLA	23.022	-64	-0,28%	-1.665	-6,74%
	TOTAL	18.624.337	68.208	0,37%	-893.361	-4,58%

AFILIADOS ÚLTIMO DÍA DEL MES

CC.AA/ PROVINCIA	ene-20	feb-20	mar-20	abr-20	may-20	jun-20
ANDALUCIA	3.104.360	3.148.987	2.955.136	2.959.554	2.994.123	2.955.439
4 Almería	300.343	304.540	290.738	285.552	283.535	271.872
11 Cádiz	367.249	375.817	344.632	349.227	357.740	367.625
14 Córdoba	297.575	296.800	278.136	276.595	282.944	280.043
18 Granada	336.520	338.485	316.954	316.378	320.677	317.534
21 Huelva	211.446	235.290	233.732	240.161	232.797	202.755
23 Jaén	243.702	231.507	216.984	216.500	219.847	221.414
29 Málaga	609.299	621.717	576.561	576.624	585.094	585.366
41 Sevilla	738.226	744.831	697.399	698.517	711.489	708.830
ARAGÓN	569.358	576.616	553.198	555.146	567.821	566.685
22 Huesca	97.759	99.315	93.228	95.044	99.134	101.155
44 Teruel	53.975	54.693	53.542	53.210	54.077	54.426
50 Zaragoza	417.624	422.608	406.428	406.892	414.610	411.104
ASTURIAS	360.958	363.469	352.391	349.067	351.008	352.250
7 ISLAS BALEARES	428.679	447.918	443.057	470.386	490.816	495.696
CANARIAS	809.479	819.216	765.705	754.211	759.978	754.651
35 Las Palmas	427.599	432.996	405.038	398.239	401.030	397.780
38 Santa Cruz Tenerife	381.880	386.220	360.667	355.972	358.948	356.871
CANTABRIA	214.338	216.443	208.507	207.907	209.362	210.839
CASTILLA-LA MANCHA	697.935	705.173	672.516	672.450	691.230	696.145
2 Albacete	138.765	140.332	134.245	135.148	140.397	142.338
13 Ciudad Real	164.704	166.369	156.959	156.928	160.352	161.805
16 Cuenca	75.752	76.715	73.789	73.869	76.403	78.706
19 Guadalajara	90.330	90.944	87.119	87.040	90.604	89.318
45 Toledo	228.384	230.813	220.404	219.465	223.474	223.978
CASTILLA Y LEÓN	906.146	915.084	885.484	878.900	886.184	889.500
5 Ávila	52.505	52.886	51.156	50.946	51.610	52.218
9 Burgos	145.467	147.291	142.448	141.181	142.321	141.864
24 León	155.974	157.370	152.937	151.753	152.927	153.213
34 Palencia	62.699	63.551	61.446	61.149	61.235	62.029
37 Salamanca	118.797	119.726	115.310	114.649	115.418	115.411
40 Segovia	59.700	60.837	59.630	58.826	59.286	59.982
42 Soria	38.399	38.958	37.966	37.830	38.056	38.244
47 Valladolid	216.622	217.966	209.626	208.081	210.179	210.903
49 Zamora	55.983	56.499	54.965	54.485	55.152	55.636
CATALUÑA	3.402.048	3.442.733	3.312.220	3.296.324	3.318.138	3.308.724
8 Barcelona	2.605.315	2.632.418	2.534.974	2.517.003	2.524.818	2.499.926
17 Girona	312.481	318.123	305.922	304.473	308.129	317.900
25 Lleida	186.812	189.649	180.861	183.046	189.319	192.275
43 Tarragona	297.440	302.543	290.463	291.802	295.872	298.623
COMUNIDAD VALENCIANA	1.903.511	1.927.862	1.824.783	1.810.620	1.827.374	1.824.795
3 Alicante	649.918	660.665	616.651	618.900	627.214	631.850
12 Castellón	235.254	235.799	224.546	221.038	220.187	221.232
46 Valencia	1.018.339	1.031.398	983.586	970.682	979.973	971.713
EXTREMADURA	384.152	388.031	373.119	375.359	385.331	384.096
6 Cáceres	140.047	141.661	136.850	137.893	140.954	141.372
10 Badajóz	244.105	246.370	236.269	237.466	244.377	242.724
GALICIA	1.003.591	1.012.422	980.069	969.784	979.472	985.842
15 A Coruña	430.712	434.999	421.433	416.266	419.168	419.919
27 Lugo	120.507	121.229	118.961	117.697	118.614	119.329
32 Orense	101.492	102.172	99.559	98.611	99.300	100.069
36 Pontevedra	350.880	354.022	340.116	337.210	342.390	346.525
28 COMUNIDAD DE MADRID	3.249.267	3.279.409	3.145.115	3.121.537	3.134.111	3.107.380
REGIÓN DE MURCIA	583.580	596.494	570.249	580.101	589.581	577.648
NAVARRA	284.908	288.913	281.996	281.222	282.307	276.982
PAÍS VASCO	963.293	973.228	950.234	944.054	945.712	929.264
1 Álava	158.755	159.887	154.479	153.813	155.027	151.811
20 Gipúzkoa	322.097	325.940	319.833	317.090	317.342	312.798
48 Bizkaia	482.441	487.401	475.922	473.151	473.343	464.655
26 LA RIOJA	128.775	129.716	125.421	124.960	126.926	124.600
51 Ceuta	22.965	23.200	22.341	21.639	21.636	20.940
52 Melilla	24.252	24.501	23.895	23.141	23.066	22.794
TOTAL	19.041.595	19.279.415	18.445.436	18.396.362	18.584.176	18.484.270

EMPRESAS Y TRABAJADORES EN SITUACIÓN DE ERTE JUNIO 2020

CC.AA/ PROVINCIA	TOTALES					
	CCC		INCLUIDOS EN ERTE		Trabajadores en ERTE por género, a 30 de junio	
	TOTALES JUNIO	MEDIOS JUNIO	TOTALES JUNIO	MEDIOS JUNIO	HOMBRES	MUJERES
ANDALUCIA	57.795	67.673	225.360	300.185	113.142	112.218
ARAGÓN	9.338	11.140	38.582	52.806	18.253	20.329
ASTURIAS	8.270	9.760	26.720	36.003	12.771	13.949
ISLAS BALEARES	15.928	17.366	121.585	135.347	59.233	62.352
CANARIAS	23.770	25.968	156.121	178.228	80.479	75.642
CANTABRIA	4.544	5.487	15.095	21.110	7.152	7.943
CASTILLA-LA MANCHA	13.365	15.815	42.999	58.682	21.596	21.403
CASTILLA Y LEÓN	20.047	22.994	72.362	94.709	34.008	38.354
CATALUÑA	68.885	78.173	381.968	487.887	194.689	187.279
COMUNIDAD VALENCIANA	40.868	47.420	178.970	230.984	87.116	91.854
EXTREMADURA	6.100	7.201	17.942	23.751	9.195	8.747
GALICIA	22.365	26.194	75.606	100.618	35.608	39.998
COMUNIDAD DE MADRID	53.076	59.455	346.125	425.911	170.842	175.283
REGIÓN DE MURCIA	8.245	9.894	30.528	43.580	14.485	16.043
NAVARRA	3.789	4.657	17.632	26.587	9.158	8.474
PAÍS VASCO	16.380	19.571	69.511	95.293	35.782	33.729
LA RIOJA	2.727	3.193	10.087	14.249	4.648	5.439
Ceuta	723	811	1.862	2.303	1.071	791
Melilla	598	643	1.609	1.952	977	632
TOTALES	376.813	433.416	1.830.664	2.330.183	910.205	920.459

CC.AA/ PROVINCIA	FUERZA MAYOR					
	CCC		INCLUIDOS EN ERTE		Trabajadores en ERTE por género, a 30 de junio	
	TOTALES JUNIO	MEDIOS JUNIO	TOTALES JUNIO	MEDIOS JUNIO	HOMBRES	MUJERES
ANDALUCIA	54.328	63.867	202.882	272.768	98.950	103.932
ARAGÓN	8.120	9.760	31.324	44.061	13.818	17.506
ASTURIAS	7.506	8.928	22.118	30.692	9.631	12.487
ISLAS BALEARES	15.010	16.397	115.651	128.776	55.967	59.684
CANARIAS	22.597	24.706	147.283	168.253	75.211	72.072
CANTABRIA	4.095	4.975	12.921	18.285	5.662	7.259
CASTILLA-LA MANCHA	12.763	15.139	38.712	53.260	18.728	19.984
CASTILLA Y LEÓN	18.320	21.089	63.464	83.766	28.247	35.217
CATALUÑA	62.157	71.066	310.826	406.933	152.585	158.241
COMUNIDAD VALENCIANA	36.113	42.231	143.475	189.500	65.269	78.206
EXTREMADURA	5.550	6.576	15.686	21.046	7.727	7.959
GALICIA	20.694	24.353	64.471	87.154	28.793	35.678
COMUNIDAD DE MADRID	48.184	54.297	281.138	354.167	135.218	145.920
REGIÓN DE MURCIA	7.670	9.245	27.037	39.159	12.164	14.873
NAVARRA	3.364	4.202	14.625	23.071	7.099	7.526
PAÍS VASCO	14.357	17.445	53.766	77.989	25.098	28.668
LA RIOJA	2.501	2.948	8.597	12.409	3.709	4.888
Ceuta	533	606	1.427	1.817	771	656
Melilla	571	617	1.516	1.839	928	588
TOTALES	344.433	398.447	1.556.919	2.014.945	745.575	811.344

**PRESTACIONES DE AUTÓNOMOS
DATOS A 30 DE JUNIO**

	Solicitudes presentadas	Solicitudes resueltas favorablemente	Solicitudes resueltas desfavorablemente	Solicitudes pendientes de resolver
ANDALUCÍA	269.887	260.245	6.963	2.085
ARAGÓN	38.867	37.528	807	452
ASTURIAS	35.442	33.997	1.045	331
ILLES BALEARS	44.275	42.369	884	978
CANARIAS	70.991	67.848	2.237	766
CANTABRIA	20.703	19.494	1.118	69
CASTILLA Y LEÓN	77.839	74.875	2.345	483
CASTILLA-LA MANCHA	64.816	62.297	1.958	416
CATALUÑA	259.527	244.602	12.017	2.067
EXTREMADURA	37.408	36.166	1.008	200
GALICIA	90.423	87.796	1.910	535
MADRID	195.250	186.944	6.414	1.307
MURCIA	44.744	42.797	1.251	525
NAVARRA	19.701	18.634	789	252
LA RIOJA	10.531	10.185	257	73
COMUNITAT VALENCIANA	181.010	168.926	7.555	3.430
PAÍS VASCO	75.089	70.013	1.999	398
CEUTA	1.972	1.900	51	14
MELILLA	2.655	2.519	94	39
TOTAL NACIONAL	1.541.130	1.469.135	50.702	14.420