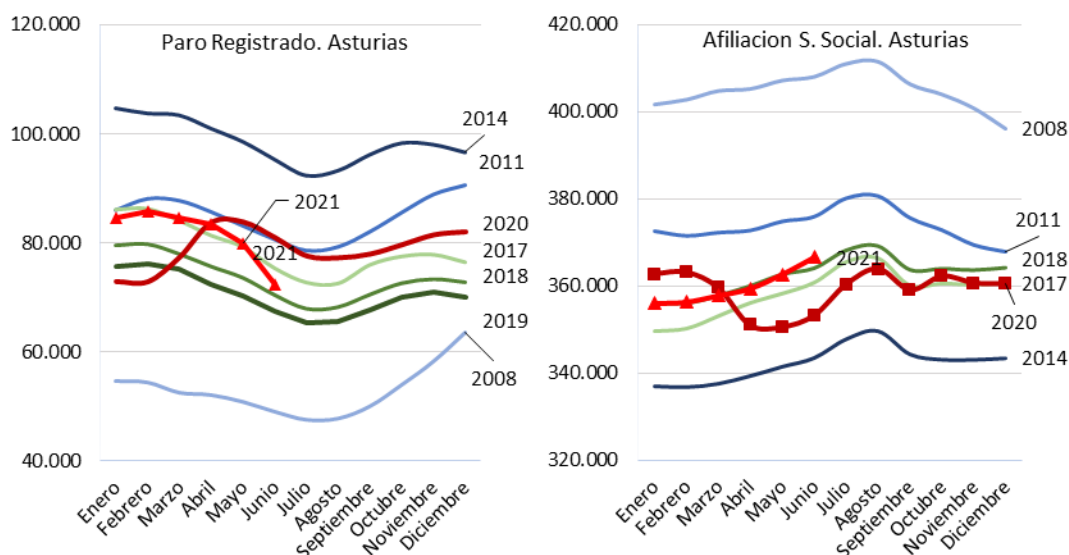


## DATOS PARO ASTURIAS JUNIO 2021

### Paro registrado y afiliación en Asturias. Junio- 2021



Fuente: Servicio Público de Empleo Estatal y Ministerio de Inclusión, Seguridad Social y Migraciones

### Paro registrado y afiliación en Asturias. Variación mensual y anual. Junio 2021

Variación en el mismo mes de años anteriores:									
ASTURIAS	Paro registrado				Afiliación Seguridad Social				
	Junio	Mayo	Var.Mensual	Var.Anual	Junio	Mayo	Var.Mensual	Var.Anual	
2008	48.959	50.778	-1.819 -3,6%		407.982	407.133	849 0,2%		
2009	70.592	72.819	-2.227 -3,1%	21.633 44,2%	388.888	388.522	365 0,1%	-19.094 -4,7%	
2010	75.044	79.397	-4.353 -5,5%	4.452 6,3%	384.381	382.920	1.461 0,4%	-4.507 -1,2%	
2011	80.743	83.181	-2.438 -2,9%	5.699 7,6%	375.938	374.856	1.082 0,3%	-8.442 -2,2%	
2012	94.850	97.459	-2.609 -2,7%	14.107 17,5%	359.494	359.870	-376 -0,1%	-16.444 -4,4%	
2013	102.778	106.029	-3.251 -3,1%	7.928 8,4%	341.606	340.672	933 0,3%	-17.889 -5,0%	
2014	95.348	98.603	-3.255 -3,3%	-7.430 -7,2%	343.505	341.511	1.994 0,6%	1.899 0,6%	
2015	89.222	92.786	-3.564 -3,8%	-6.126 -6,4%	348.155	346.390	1.765 0,5%	4.650 1,4%	
2016	83.453	86.536	-3.083 -3,6%	-5.769 -6,5%	352.826	351.031	1.795 0,5%	4.671 1,3%	
2017	75.460	79.353	-3.893 -4,9%	-7.993 -9,6%	360.807	358.283	2.524 0,7%	7.980 2,3%	
2018	70.496	73.620	-3.124 -4,2%	-4.964 -6,6%	364.035	362.632	1.403 0,4%	3.229 0,9%	
2019	67.526	70.197	-2.671 -3,8%	-2.970 -4,2%	368.272	366.921	1.352 0,4%	4.237 1,2%	
2020	80.990	83.860	-2.870 -3,4%	13.464 19,9%	353.225	350.611	2.614 0,7%	-15.047 -4,1%	
2021	72.359	79.941	-7.582 -9,5%	-8.631 -10,7%	366.526	362.662	3.864 1,1%	13.301 3,8%	

Fuente: Servicio Público de Empleo Estatal y Ministerio de Inclusión, Seguridad Social y Migraciones

### Paro registrado, según sexo, edad y sector de actividad en Asturias. Junio 2021

Paro registrado ASTURIAS		Junio	Variación Mensual		Variac. Interanual		Promedio 2021	Var. Promedio 2021/2020	
			Absoluta	Relativa	Absoluta	Relativa		Absoluta	Relativa
<b>TOTAL</b>		<b>72.359</b>	<b>-7.582</b>	<b>-9,48%</b>	<b>-8.631</b>	<b>-10,66%</b>	<b>81.839</b>	<b>3.172</b>	<b>4,03%</b>
Sexo	Hombres	31.047	-3.498	-10,13%	-5.464	-14,97%	35.886	710	2,02%
	Mujeres	41.312	-4.084	-9,00%	-3.167	-7,12%	45.953	2.462	5,66%
Edad	Menores 25 años	5.052	-1.095	-17,81%	-330	-6,13%	6.364	1.054	19,85%
	Desde 25 años	67.307	-6.487	-8,79%	-8.301	-10,98%	75.475	2.118	2,89%
Sector (CNAE 2009)	Agricultura y pesca	1.379	-196	-12,44%	-50	-3,50%	1.606	175	12,24%
	Industria	5.463	-538	-8,97%	-1.438	-20,84%	6.241	-470	-7,00%
	Construcción	5.613	-383	-6,39%	-1.332	-19,18%	6.273	-537	-7,89%
	Servicios	52.162	-5.487	-9,52%	-6.306	-10,79%	59.162	2.322	4,09%
	Sin empleo anterior	7.742	-978	-11,22%	495	6,83%	8.558	1.682	24,46%

Fuente: Servicio Público de Empleo Estatal

### Afiliación en Asturias, según régimen Junio – 2021

Afiliación ASTURIAS		Junio 2021	Variación Mensual		Variac. Interanual		Promedio 2021	Var. Promedio 2021/2020	
			Absoluta	Relativa	Absoluta	Relativa		Absoluta	Relativa
<b>TOTAL del Sistema</b>		<b>366.526</b>	<b>3.864</b>	<b>1,07%</b>	<b>13.301</b>	<b>3,77%</b>	<b>359.797</b>	<b>3.125</b>	<b>0,88%</b>
Régimen	General (Total)*	291.350	3.824	1,33%	12.986	4,67%	287.998	6.302	2,24%
	Esp. Autónomos	72.733	68	0,09%	415	0,57%	72.329	-46	-0,06%
	Esp. Mar	1.465	-43	-2,83%	-12	-0,83%	1.694	168	10,98%
	Esp. Minería Carbón	977	15	1,60%	-88	-8,26%	978	-97	-9,02%

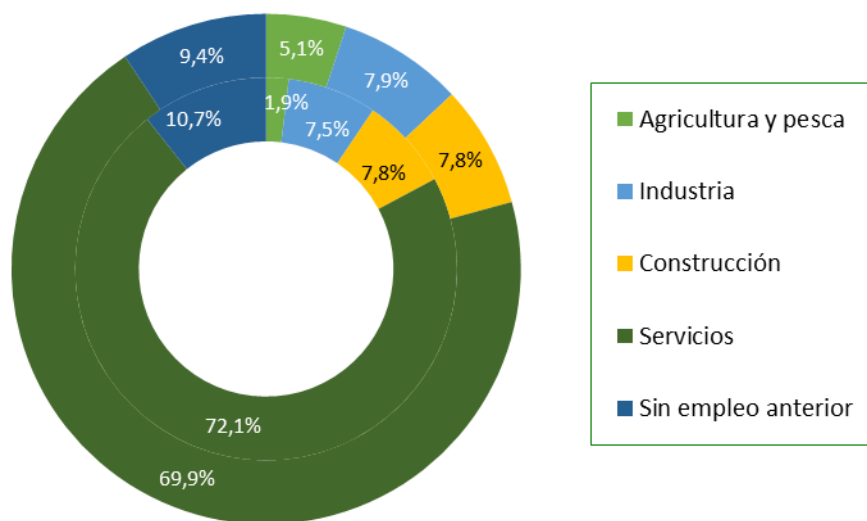
Fuente: Ministerio de Inclusión, Seguridad. Social y Migraciones

### Contratos de trabajo registrados en Asturias y en España / Junio 2021

Contratos Registrados		Junio 2021	Variación Mensual		Variac. Interanual		Acumulado 2021	Var. acumulado 2021/2020	
			Absoluta	Relativa	Absoluta	Relativa		Absoluta	Relativa
<b>TOTAL</b>	<b>Asturias</b>	<b>29.754</b>	6.011	25,32%	10.999	58,65%	126.664	18.230	16,81%
	<b>España</b>	<b>1.798.047</b>	252.739	16,36%	638.445	55,06%	8.619.020	1.319.542	18,08%
Indefinidos	Asturias	2.167	257	13,46%	647	42,57%	12.684	2.094	19,77%
	España	172.866	16.718	10,71%	58.473	51,12%	956.907	204.216	27,13%
Temporales	Asturias	27.587	5.754	26,35%	10.352	60,06%	113.980	16.136	16,49%
	España	1.625.181	236.021	16,99%	579.972	55,49%	7.662.113	1.115.326	17,04%

Fuente: Servicio Público de Empleo Estatal

**Estructura Porcentual por Sectores del Paro Registrado**  
Asturias (interior) / España (exterior). 2021



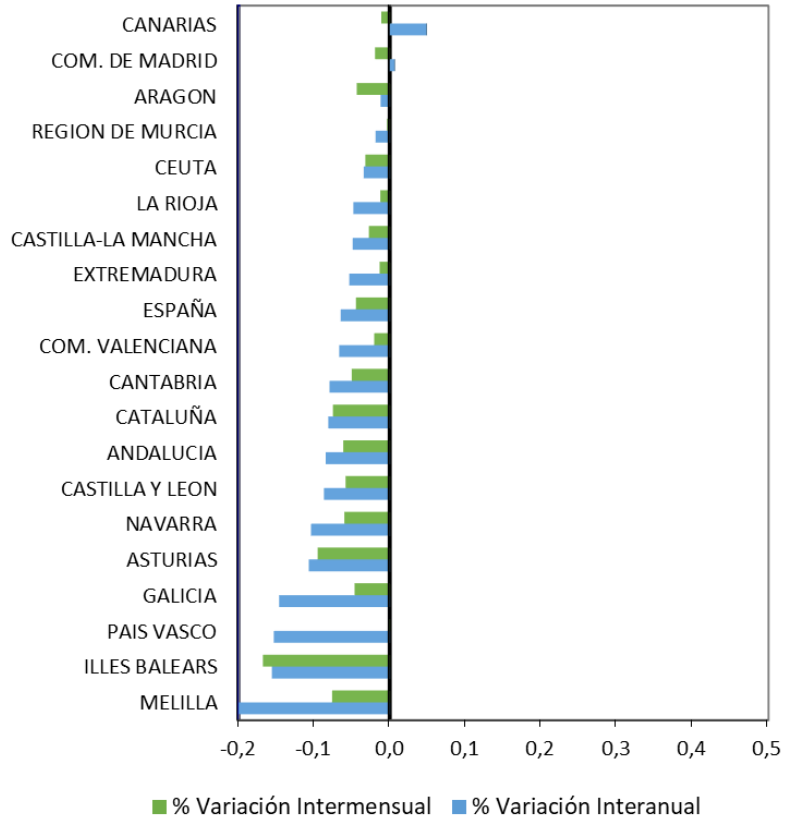
Fuente: Servicio Público de Empleo Estatal

**Paro registrado y afiliación. Variación intermensual e interanual en España. Junio – 2021**

ESPAÑA	Variación en el mismo mes de años anteriores:														
	Paro registrado					Afiliación Seguridad Social									
	Junio	Mayo	Var.Mensual	Var.Anual	Junio	Mayo	Var.Mensual	Var.Anual	Junio	Mayo	Var.Mensual	Var.Anual			
2008	2.390.424	2.353.575	36.849	1,6%	19.358.953	19.409.642	-50.689	-0,3%	1.174.465	18.097.986	18.103.487	-5.501	0,0%	-1.260.967	-6,5%
2009	3.564.889	3.620.139	-55.250	-1,5%	17.785.782	17.761.897	23.884	0,1%	417.479	17.586.579	17.592.191	-5.612	0,0%	-312.204	-1,7%
2010	3.982.368	4.066.202	-83.834	-2,1%	17.027.843	16.996.510	31.332	0,2%	139.433	17.027.843	16.996.510	31.332	0,2%	-558.736	-3,2%
2011	4.121.801	4.189.659	-67.858	-1,6%	16.393.866	16.367.013	26.853	0,2%	17.586.579	17.592.191	16.367.013	26.853	0,2%	-633.977	-3,7%
2012	4.615.269	4.714.122	-98.853	-2,1%	16.684.995	16.628.373	56.622	0,3%	148.411	16.393.866	16.367.013	26.853	0,2%	-633.977	-3,7%
2013	4.763.680	4.890.928	-127.248	-2,6%	17.256.395	17.221.310	35.085	0,2%	-313.979	16.684.995	16.628.373	56.622	0,3%	291.130	1,8%
2014	4.449.701	4.572.385	-122.684	-2,7%	17.760.271	17.661.840	98.432	0,6%	-94.727	17.256.395	17.221.310	35.085	0,2%	571.400	3,4%
2015	4.120.304	4.215.031	-94.727	-2,2%	17.760.271	17.661.840	98.432	0,6%	-329.397	17.760.271	17.661.840	98.432	0,6%	503.876	2,9%
2016	3.767.054	3.891.403	-124.349	-3,2%	18.433.107	18.345.414	87.692	0,5%	-404.243	17.760.271	17.661.840	98.432	0,6%	672.835	3,8%
2017	3.362.811	3.461.128	-98.317	-2,8%	19.006.990	18.915.668	91.322	0,5%	-98.317	18.433.107	18.345.414	87.692	0,5%	573.884	3,1%
2018	3.162.162	3.252.130	-89.968	-2,8%	19.517.697	19.442.113	75.584	0,4%	-200.649	19.006.990	18.915.668	91.322	0,5%	510.707	2,7%
2019	3.015.686	3.079.491	-63.805	-2,1%	18.624.337	18.556.129	68.208	0,4%	-146.476	19.517.697	19.442.113	75.584	0,4%	-893.361	-4,6%
2020	3.862.883	3.857.776	5.107	0,1%	19.500.277	19.267.221	233.056	1,2%	847.197	18.624.337	18.556.129	68.208	0,4%	-893.361	-4,6%
2021	3.614.339	3.781.250	-166.911	-4,4%					-248.544	19.500.277	19.267.221	233.056	1,2%	875.941	4,7%

Fuente: Servicio Público de Empleo Estatal y Ministerio de Inclusión, Seguridad Social y Migraciones

**Variación Intermensual e Interanual Paro Registrado (%)**  
**Junio 2021**



*Fuente: Servicio Público de Empleo Estatal*