

# PARO, CONTRATACIÓN Y AFILIACIÓN

## SEPTIEMBRE- 2021

Septiembre interrumpe en Asturias la senda positiva de los últimos meses, y cierra el mes con un aumento de 2.539 parados, que nos vuelve a situar por encima de la cota de los 64 mil parados. En términos interanuales, sin embargo, continúa el descenso del paro, reduciéndose 7,7% (-13.798 parados menos) respecto de 2020.

El aumento del paro se debe fundamentalmente al sector servicios, que se incrementa en 2.176 parados y, en mucha menor medida, al incremento de 294 parados en el colectivo de sin empleo anterior. El resto de los sectores no sufre apenas variación respecto de mes de agosto.

La afiliación, al igual que el paro, presenta datos negativos, con un importante retroceso en Asturias de 6.709 afiliados menos (-1,8 %). En términos interanuales la afiliación ha experimentado un aumento de 7.507 afiliados (+2,1 %).

La contratación, sin embargo, ha crecido tanto de contratos indefinidos (59,5 %), como temporales (5,60%), alcanzando los 28.638 contratos. El incremento respecto del año pasado también es relevante, con un incremento del 12 %.

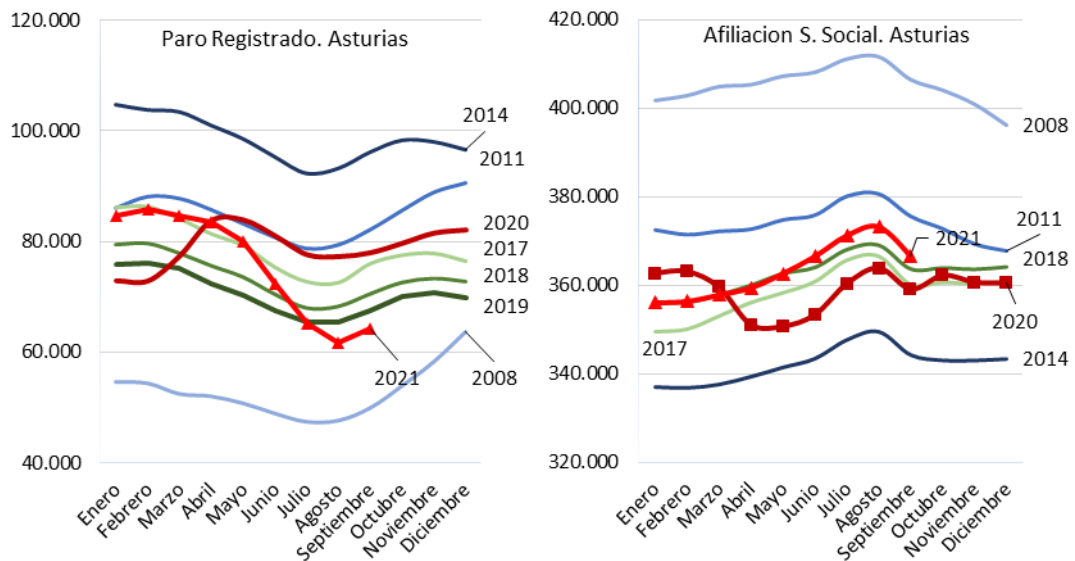
Asturias, junto con Cantabria, Galicia, y las Islas Baleares, todas con muy buen comportamiento turístico en agosto, son las Comunidades Autónomas que han experimentado aumentos de paro en septiembre.

Es necesario señalar que la evolución de Asturias en septiembre, aunque se separa de la mejoría experimentada por el conjunto de España tanto en desempleo como en afiliación, responde a lo esperado para un mes donde se produce una bajada del empleo, por el descenso en la actividad de temporada.

Debe resaltarse la importancia de analizar de forma muy prudente los datos coyunturales siendo conscientes de las grandes incertidumbres que pesan sobre la economía española y asturiana, así como la gran debilidad con que muchas empresas están saliendo de la crisis derivada de la pandemia.

Más que nunca, es imprescindible reforzar las políticas dirigidas a mejorar la actividad económica y empleo, que fomenten el aumento estructural de la actividad económica, la afiliación y el empleo.

**Paro registrado y afiliación en Asturias. Septiembre – 2021**



Fuente: Servicio Público de Empleo Estatal y Ministerio de Inclusión, Seguridad Social y Migraciones

**Paro registrado y afiliación en Asturias. Variación mensual y anual. Septiembre 2021**

| Variación en el mismo mes de años anteriores: |                 |        |             |           |         |                             |         |             |           |         |
|---|-----------------|--------|-------------|-----------|---------|-----------------------------|---------|-------------|-----------|---------|
| ASTURIAS                                      | Paro registrado |        |             |           |         | Afiliación Seguridad Social |         |             |           |         |
|   | Septiembre      | Agosto | Var.Mensual | Var.Anual |         | Septiembre                  | Agosto  | Var.Mensual | Var.Anual |         |
| 2008  | 49.954          | 47.682 | 2.272       | 4,8%      |         | 406.325                     | 411.452 | -5.127      | -1,2%     |         |
| 2009  | 70.389          | 68.433 | 1.956       | 2,9%      | 20.435  | 389.276                     | 393.477 | -4.201      | -1,1%     | -17.049 |
| 2010  | 76.002          | 72.956 | 3.046       | 4,2%      | 5.613   | 384.057                     | 388.836 | -4.779      | -1,2%     | -5.219  |
| 2011  | 82.122          | 79.373 | 2.749       | 3,5%      | 6.120   | 375.654                     | 380.689 | -5.034      | -1,3%     | -8.403  |
| 2012  | 99.135          | 93.943 | 5.192       | 5,5%      | 17.013  | 357.696                     | 363.690 | -5.994      | -1,6%     | -17.958 |
| 2013  | 101.922         | 99.559 | 2.363       | 2,4%      | 2.787   | 347.502                     | 347.502 | 0           | 0,0%      | -10.194 |
| 2014  | 96.218          | 93.293 | 2.925       | 3,1%      | -5.704  | 344.345                     | 349.612 | -5.267      | -1,5%     | -3.157  |
| 2015  | 89.057          | 85.494 | 3.563       | 4,2%      | -7.161  | 349.505                     | 354.719 | -5.214      | -1,5%     | 5.161   |
| 2016  | 82.464          | 79.664 | 2.800       | 3,5%      | -6.593  | 353.566                     | 359.029 | -5.463      | -1,5%     | 4.060   |
| 2017  | 76.071          | 72.670 | 3.401       | 4,7%      | -6.393  | 360.142                     | 366.415 | -6.273      | -1,7%     | 6.576   |
| 2018  | 70.562          | 68.293 | 2.269       | 3,3%      | -5.509  | 363.675                     | 369.097 | -5.422      | -1,5%     | 3.533   |
| 2019  | 67.569          | 65.490 | 2.079       | 3,2%      | -2.993  | 367.641                     | 374.110 | -6.469      | -1,7%     | 3.967   |
| 2020  | 78.006          | 77.298 | 708         | 0,9%      | 10.437  | 359.016                     | 363.791 | -4.775      | -1,3%     | -8.625  |
| 2021  | 64.208          | 61.669 | 2.539       | 4,1%      | -13.798 | 366.523                     | 373.233 | -6.709      | -1,8%     | 7.507   |

Fuente: Servicio Público de Empleo Estatal y Ministerio de Inclusión, Seguridad Social y Migraciones

**Paro registrado, según sexo, edad y sector de actividad en Asturias. Septiembre 2021**

| Paro registrado ASTURIAS |                     | Septiembre    | Variación Mensual |              | Variac. Interanual |                | Promedio 2021 | Var. Promedio 2021/2020 |               |
|--------------------------|---------------------|---------------|-------------------|--------------|--------------------|----------------|---------------|-------------------------|---------------|
|                          |                     |               | Absoluta          | Relativa     | Absoluta           | Relativa       |               | Absoluta                | Relativa      |
| <b>TOTAL</b>             |                     | <b>64.208</b> | <b>2.539</b>      | <b>4,12%</b> | <b>-13.798</b>     | <b>-17,69%</b> | <b>75.786</b> | <b>-2.540</b>           | <b>-3,24%</b> |
| Sexo                     | Hombres             | 26.930        | 836               | 3,20%        | -7.901             | -22,68%        | 32.901        | -2.160                  | -6,16%        |
|                          | Mujeres             | 37.278        | 1.703             | 4,79%        | -5.897             | -13,66%        | 42.885        | -380                    | -0,88%        |
| Edad                     | Menores 25 años     | 4.032         | 470               | 13,19%       | -1.805             | -30,92%        | 5.538         | 151                     | 2,80%         |
|                          | Desde 25 años       | 60.176        | 2.069             | 3,56%        | -11.993            | -16,62%        | 70.248        | -2.691                  | -3,69%        |
| Sector (CNAE 2009)       | Agricultura y pesca | 1.255         | 57                | 4,76%        | -236               | -15,83%        | 1.481         | 42                      | 2,95%         |
|                          | Industria           | 4.680         | -4                | -0,09%       | -1.763             | -27,36%        | 5.751         | -915                    | -13,73%       |
|                          | Construcción        | 4.873         | 16                | 0,33%        | -1.362             | -21,84%        | 5.829         | -853                    | -12,77%       |
|                          | Servicios           | 47.446        | 2.176             | 4,81%        | -8.400             | -15,04%        | 54.997        | -1.375                  | -2,44%        |
|                          | Sin empleo anterior | 5.954         | 294               | 5,19%        | -2.037             | -25,49%        | 7.728         | 603                     | 8,46%         |

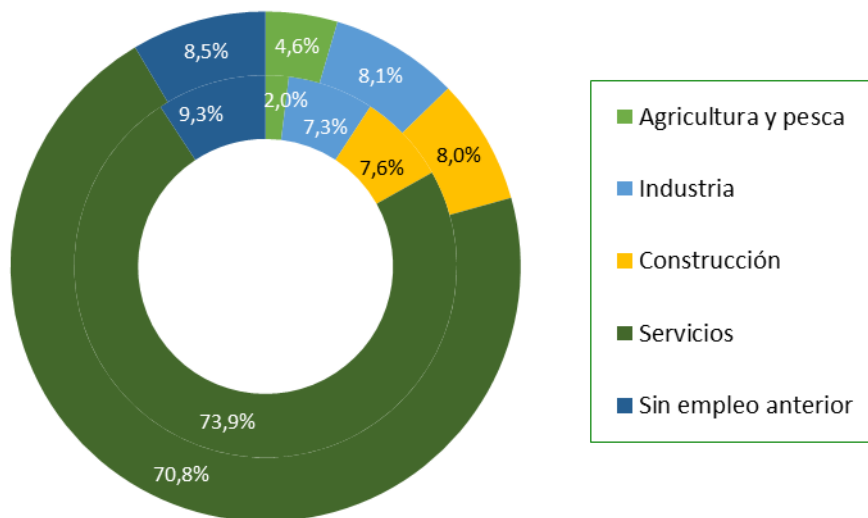
Fuente: Servicio Público de Empleo Estatal

### Afiliación en Asturias, según régimen Septiembre – 2021

| Afiliación ASTURIAS      |                     | Septiembre 2021 | Variación Mensual |               | Variac. Interanual |              | Promedio 2021  | Var. Promedio 2021/2020 |              |
|--------------------------|---------------------|-----------------|-------------------|---------------|--------------------|--------------|----------------|-------------------------|--------------|
|                          |                     |                 | Absoluta          | Relativa      | Absoluta           | Relativa     |                | Absoluta                | Relativa     |
| <b>TOTAL del Sistema</b> |                     | <b>366.523</b>  | <b>-6.709</b>     | <b>-1,80%</b> | <b>7.507</b>       | <b>2,09%</b> | <b>363.311</b> | <b>5.186</b>            | <b>1,45%</b> |
| Régimen                  | General (Total)*    | 291.430         | -6.508            | -2,18%        | 7.573              | 2,67%        | 290.367        | 7.318                   | 2,59%        |
|                          | Esp. Autónomos      | 72.625          | -104              | -0,14%        | 41                 | 0,06%        | 72.459         | -11                     | -0,02%       |
|                          | Esp. Mar            | 1.500           | -86               | -5,43%        | -30                | -1,96%       | 1.642          | 105                     | 6,80%        |
|                          | Esp. Minería Carbón | 969             | -11               | -1,13%        | -76                | -7,28%       | 978            | -91                     | -8,53%       |

Fuente: Ministerio de Inclusión, Seguridad. Social y Migraciones

### Estructura Porcentual por Sectores del Paro Registrado Asturias (interior) / España (exterior). 2021



Fuente: Servicio Público de Empleo Estatal

### Paro registrado y afiliación en España. Variación mensual y anual. Septiembre – 2021

| Variación en el mismo mes de años anteriores: |                 |           |             |           |            |                             |             |            |            |        |             |           |
|---|-----------------|-----------|-------------|-----------|------------|-----------------------------|-------------|------------|------------|--------|-------------|-----------|
| ESPAÑA  | Paro registrado |           |             |           |            | Afiliación Seguridad Social |             |            |            |        |             |           |
|   | Septiembre      | Agosto    | Var.Mensual | Var.Anual | Septiembre | Agosto                      | Var.Mensual | Var.Anual  | Septiembre | Agosto | Var.Mensual | Var.Anual |
| 2008  | 2.625.368       | 2.530.001 | 95.367      | 3,8%      |            | 19.020.360                  | 19.137.556  | -117.197   | -0,6%      |        |             |           |
| 2009  | 3.709.447       | 3.629.080 | 80.367      | 2,2%      | 1.084.079  | 41,3%                       | 17.935.095  | 18.001.310 | -66.216    | -0,4%  | -1.085.265  | -5,7%     |
| 2010  | 4.017.763       | 3.969.661 | 48.102      | 1,2%      | 308.316    | 8,3%                        | 17.671.480  | 17.716.464 | -44.985    | -0,3%  | -263.615    | -1,5%     |
| 2011  | 4.226.744       | 4.130.927 | 95.817      | 2,3%      | 208.981    | 5,2%                        | 17.435.562  | 17.500.517 | -64.956    | -0,4%  | -235.918    | -1,3%     |
| 2012  | 4.705.279       | 4.625.634 | 79.645      | 1,7%      | 478.535    | 11,3%                       | 16.809.803  | 16.895.977 | -86.174    | -0,5%  | -625.759    | -3,6%     |
| 2013  | 4.724.355       | 4.698.783 | 25.572      | 0,5%      | 19.076     | 0,4%                        | 16.327.687  | 16.327.687 | 0          | 0,0%   | -482.116    | -2,9%     |
| 2014  | 4.447.650       | 4.427.930 | 19.720      | 0,4%      | -276.705   | -5,9%                       | 16.661.703  | 16.649.521 | 12.182     | 0,1%   | 334.016     | 2,0%      |
| 2015  | 4.094.042       | 4.067.955 | 26.087      | 0,6%      | -353.608   | -8,0%                       | 17.189.815  | 17.180.899 | 8.916      | 0,1%   | 528.112     | 3,2%      |
| 2016  | 3.720.297       | 3.697.496 | 22.801      | 0,6%      | -373.745   | -9,1%                       | 17.712.021  | 17.699.995 | 12.025     | 0,1%   | 522.206     | 3,0%      |
| 2017  | 3.410.182       | 3.382.324 | 27.858      | 0,8%      | -310.115   | -8,3%                       | 18.336.161  | 18.309.844 | 26.318     | 0,1%   | 624.141     | 3,5%      |
| 2018  | 3.202.509       | 3.182.068 | 20.441      | 0,6%      | -207.673   | -6,1%                       | 18.862.713  | 18.839.814 | 22.899     | 0,1%   | 526.551     | 2,9%      |
| 2019  | 3.079.711       | 3.065.804 | 13.907      | 0,5%      | -122.798   | -3,8%                       | 19.323.451  | 19.320.227 | 3.224      | 0,0%   | 460.739     | 2,4%      |
| 2020  | 3.776.485       | 3.802.814 | -26.329     | -0,7%     | 696.774    | 22,6%                       | 18.876.389  | 18.792.376 | 84.013     | 0,4%   | -447.062    | -2,3%     |
| 2021  | 3.257.802       | 3.333.915 | -76.113     | -2,3%     | -518.683   | -13,7%                      | 19.531.111  | 19.473.724 | 57.387     | 0,3%   | 654.722     | 3,5%      |

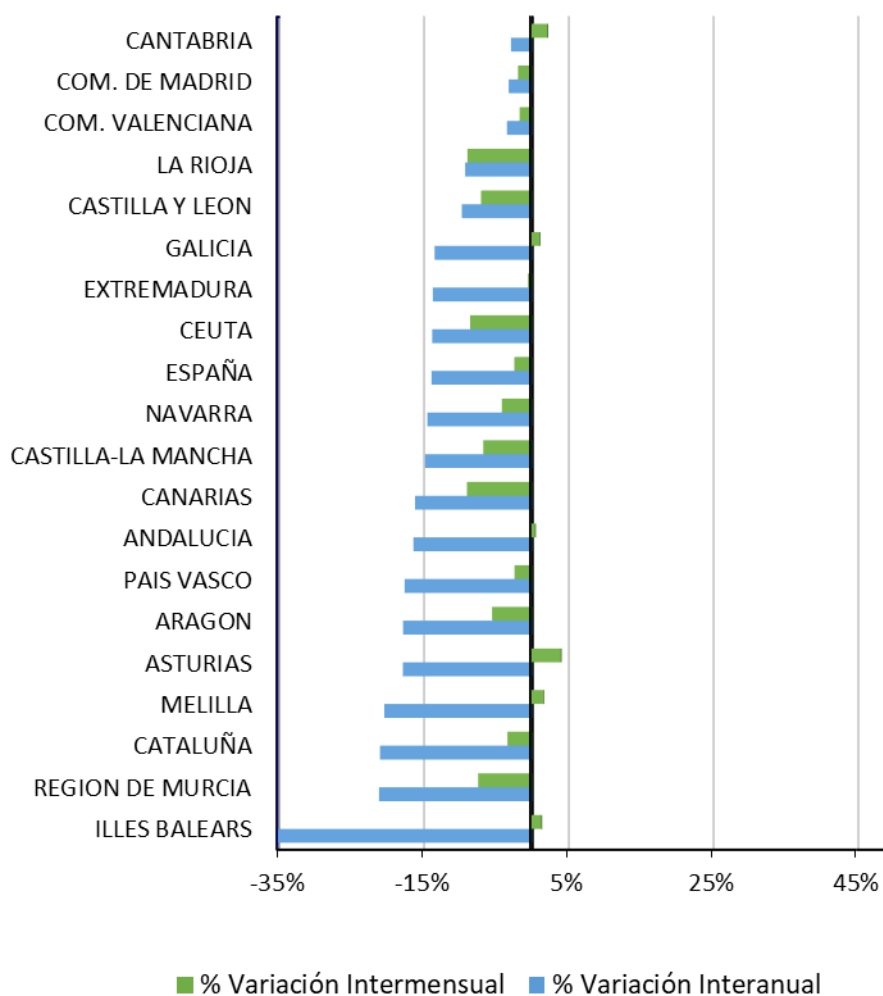
Fuente: Servicio Público de Empleo Estatal y Ministerio de Inclusión, Seguridad Social y Migraciones

### Contratación. España y Asturias. Septiembre 2021

| Paro registrado ESPAÑA | Septiembre       | Variación Mensual |               | Variac. Interanual |                | Promedio         | Var. Promedio 2021/2020 |              |
|------------------------|------------------|-------------------|---------------|--------------------|----------------|------------------|-------------------------|--------------|
|                        |                  | Absoluta          | Relativa      | Absoluta           | Relativa       |                  | Absoluta                | Relativa     |
| <b>TOTAL</b>           | <b>3.257.802</b> | <b>-76.113</b>    | <b>-2,28%</b> | <b>-518.683</b>    | <b>-13,73%</b> | <b>3.693.024</b> | <b>31.645</b>           | <b>0,86%</b> |
| Sexo                   |                  |                   |               |                    |                |                  |                         |              |
| Hombres                | 1.325.563        | -36.136           | -2,65%        | -269.128           | -16,88%        | 1.541.287        | -16.869                 | -1,08%       |
| Mujeres                | 1.932.239        | -39.977           | -2,03%        | -249.555           | -11,44%        | 2.151.737        | 48.514                  | 2,31%        |
| Edad                   |                  |                   |               |                    |                |                  |                         |              |
| Menores 25 años        | 251.129          | 5.838             | 2,38%         | -94.696            | -27,38%        | 313.141          | 3.345                   | 1,08%        |
| Desde 25 años          | 3.006.673        | -81.951           | -2,65%        | -423.987           | -12,36%        | 3.379.883        | 28.300                  | 0,84%        |
| Sector (CNAE 2009)     |                  |                   |               |                    |                |                  |                         |              |
| Agricultura y pesca    | 148.611          | -13.067           | -8,08%        | -29.228            | -16,44%        | 179.330          | 7.641                   | 4,45%        |
| Industria              | 265.187          | -6.668            | -2,45%        | -39.734            | -13,03%        | 294.451          | -11.784                 | -3,85%       |
| Construcción           | 259.300          | -12.309           | -4,53%        | -39.242            | -13,14%        | 289.873          | -11.998                 | -3,97%       |
| Servicios              | 2.306.301        | -39.312           | -1,68%        | -350.933           | -13,21%        | 2.599.243        | 10.194                  | 0,39%        |
| Sin empleo anterior    | 278.403          | -4.757            | -1,68%        | -59.546            | -17,62%        | 330.126          | 40.248                  | 13,88%       |

Fuente: Servicio Público de Empleo Estatal

**Variación Intermensual e Interanual Paro Registrado (%)**  
**Septiembre 2021**



*Fuente: Servicio Público de Empleo Estatal*