

ENCUESTA DE POBACIÓN ACTIVA

2021- 2T

Los resultados de la EPA del segundo trimestre en Asturias reflejan una disminución de 1.600 parados, con un paralelo incremento de más de cuatro mil ocupados respecto del trimestre anterior. El aumento de la ocupación se aprecia de forma más importante en relación con el mismo trimestre del año pasado.

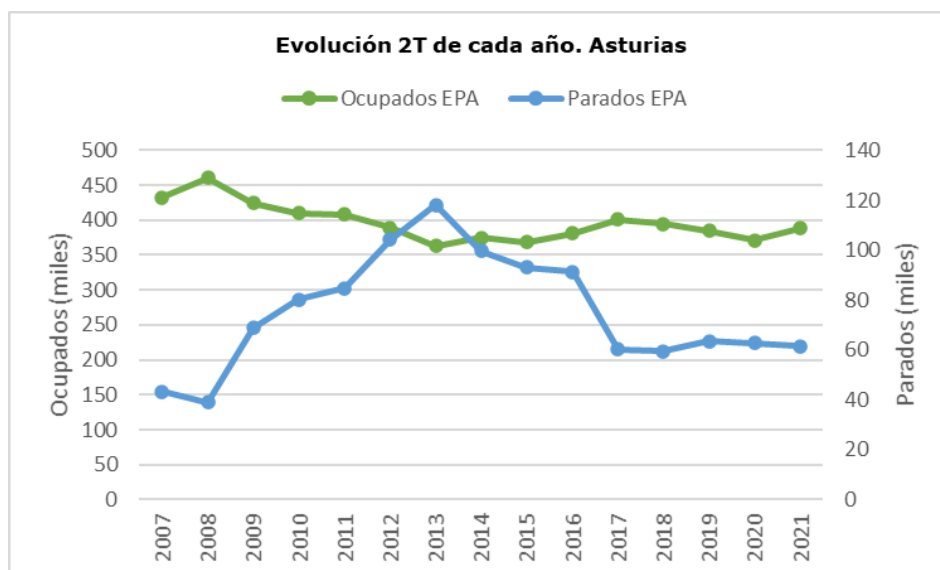
El descenso del paro se produce en todos los sectores de forma muy intensa, destacando los 3.800 parados menos del sector servicios (-15,6%), y los 1.400 parados que disminuyen tanto en la industria como el sector de la construcción. Sin embargo, crece de forma importante el colectivo de parados que busca el primer empleo limitando una mayor disminución del desempleo.

El incremento de ocupados se debe principalmente al impulso de sector privado, que incorpora más de 8.000 ocupados (+3,6%), pero sin alcanzar todavía los niveles previos a la pandemia.

Nos encontramos ante una datos positivos, que son coherentes con la mejora durante el segundo trimestre de la situación epidemiológica y la apertura de actividades económicas, así como con los datos de paro registrado, afiliación y contratación. Debemos destacar el incremento relevante de la ocupación privada, fundamental para consolidar la recuperación.

Tal como vienen apuntando los indicadores de actividad económica, todo parece indicar que en este trimestre estamos iniciando la senda de la recuperación en el empleo. Pero los datos siguen siendo preocupantes y aún estamos lejos de alcanzar la normalidad.

Debemos persistir en intensificar el proceso de vacunación y mejorar la situación epidemiológica, así como impulsar de modo eficaz la economía productiva y el empleo.

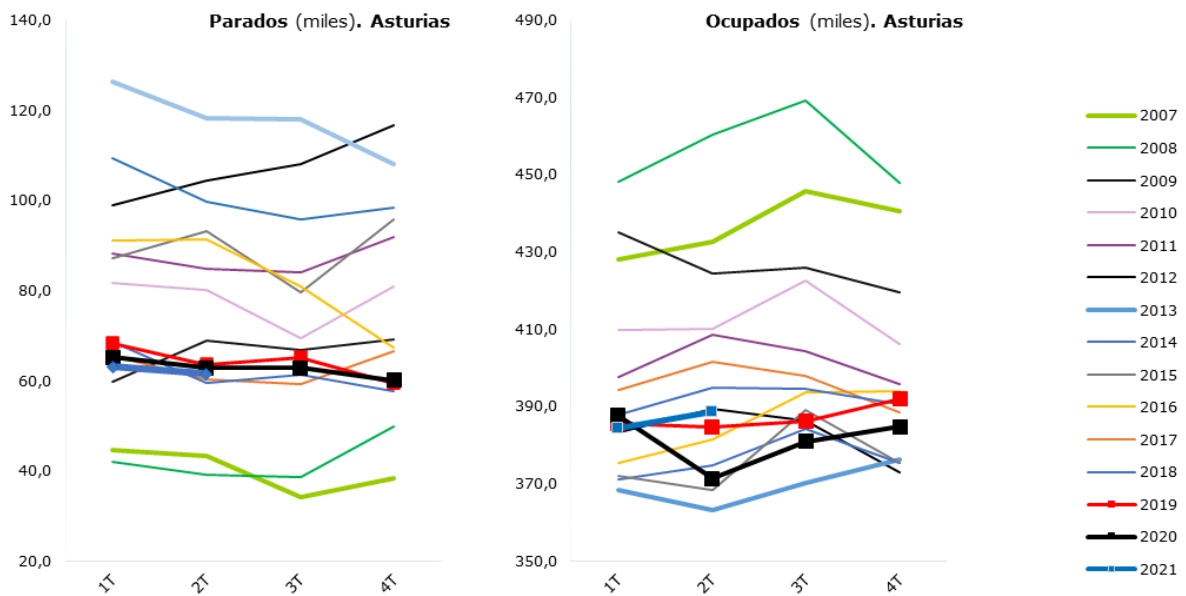


Evolución de parados y ocupados 2008-2021. 2ª Trimestre

ASTURIAS. 2 Trimestre	2008	2009	2010	2011	2012	2013	2014	2015	2016	2017	2018	2019	2020	2021
PARADOS EPA (miles)	39,1	68,7	80,1	84,7	104,2	118,2	99,7	93,0	91,2	60,2	59,5	63,5	62,7	61,4
Variación trimestral (miles)	-2,9	9,0	-1,5	-3,5	5,3	-8,0	-9,6	5,8	0,3	-5,2	-9,1	-4,7	-2,4	-1,6
Variación trimestral (%)	-6,9%	15,1%	-1,8%	-4,0%	5,4%	-6,3%	-8,8%	6,7%	0,3%	-8,0%	-13,3%	-6,9%	-3,7%	-2,5%
Variación anual (miles)	-4,2	29,6	11,4	4,6	19,5	14	-18,5	-6,7	-1,8	-31	-0,7	4	-0,8	-1,3
Variación anual (%)	-9,7%	75,7%	16,6%	5,7%	23,0%	13,4%	-15,7%	-6,7%	-1,9%	-34,0%	-1,2%	6,7%	-1,3%	-2,1%
OCUPADOS EPA (miles)	460,2	424,3	409,9	408,5	389,2	363,0	374,7	368,4	381,5	401,4	394,7	384,7	371,3	388,6
Variación trimestral (miles)	12	-10,7	0,1	11	6	-5,4	3,6	-3,4	6,1	7,3	6,8	-0,7	-16,3	4,2
Variación trimestral (%)	2,7%	-2,5%	0,0%	2,8%	1,6%	-1,5%	1,0%	-0,9%	1,6%	1,9%	1,8%	-0,2%	-4,2%	1,1%
Variación anual (miles)	27,6	-35,9	-14,4	-1,4	-19,3	-26,2	11,7	-6,3	13,1	19,9	-6,7	-10	-13,4	17,3
Variación anual (%)	6,4%	-7,8%	-3,4%	-0,3%	-4,7%	-6,7%	3,2%	-1,7%	3,6%	5,2%	-1,7%	-2,5%	-3,5%	4,7%

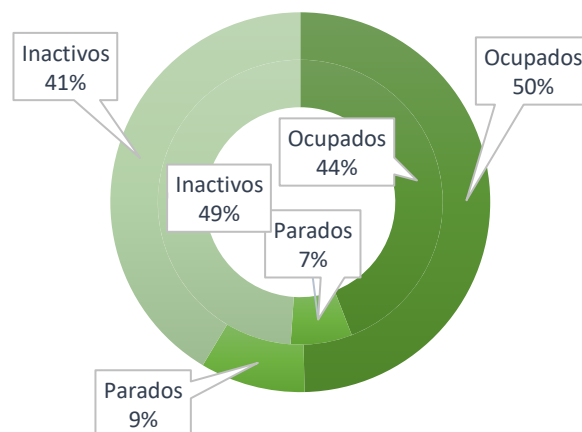
Instituto Nacional de Estadística. Encuesta de Poblacion Activa 2º Trimestre

Evolución de parados y ocupados 2008-2021, por trimestres



Instituto Nacional de Estadística. Encuesta de Poblacion Activa

Población 16 años y más, según relación con actividad Asturias (interior) / España (exterior). 2º trim. 2021



Instituto Nacional de Estadística. Encuesta de Poblacion Activa. 1º Trimestre

Datos Poblacion >16, Activos e Inactivos. Asturias y España. 2º Trimestre 2021

Resultados en Asturias (miles de personas)	2021 2T	Variac. Trimestral		Variac. Interanual		Media 4trims*	Variac. Interanual	
		Absoluta	Relativa(%)	Absoluta	Relativa(%)		Absoluta	Relativa(%)
Población (16 años y más)	880,9	-3,4	-0,38%	-6,6	-0,74%	884,5	-4,0	-0,45
Activos	450,0	2,6	0,58%	16,0	3,69%	446,5	-0,8	-0,19
Ocupados	388,6	4,2	1,09%	17,3	4,66%	384,6	0,4	0,10
Parados	61,4	-1,6	-2,54%	-1,3	-2,07%	61,8	-1,2	-1,98
Inactivos	430,9	-6,0	-1,37%	-22,6	-4,98%	438,0	-3,2	-0,72

Resultados en España (miles de personas)	2021 2T	Variac. Trimestral		Variac. Interanual		Media 4trims*	Variac. Interanual	
		Absoluta	Relativa(%)	Absoluta	Relativa(%)		Absoluta	Relativa(%)
Población (16 años y más)	39.633,1	5,7	0,0%	69,2	0,2%	39.623,0	164,7	0,42
Activos	23.215,5	354,8	1,6%	1.240,3	5,6%	23.010,0	205,8	0,90
Ocupados	19.671,7	464,9	2,4%	1.064,5	5,7%	19.349,9	-182,5	-0,93
Parados	3.543,8	-110,1	-3,0%	175,8	5,2%	3.660,1	388,3	11,87
Inactivos	16.417,6	-349,1	-2,1%	-1.171,1	-6,7%	16.612,9	-41,1	-0,25

Instituto Nacional de Estadística. Encuesta de Poblacion Activa. 2º Trimestre

Ocupados por situación profesional. Asturias. 2º Trimestre 2021

Resultados en Asturias (miles de personas)	2ºT 2021	Variac. Trimestral		Variac. Interanual		Media 4trims*	Variac. Interanual	
		Absoluta	Relativa(%)	Absoluta	Relativa(%)		Absoluta	Relativa(%)
OCUPADOS por situación profesional								
Total	388,6	4,2	1,1%	17,3	4,7%	384,6	0,4	0,1%
Empresario o miembro cooperativa	66,0	-1,6	-2,4%	6,5	10,9%	65,2	1,3	2,0%
Ayuda en empresa o negocio familiar	1,7	1,1	183,3%	0,1	6,3%	1,3	-1,9	-59,5%
Asalariados	320,9	4,7	1,5%	10,7	3,4%	318,2	1,1	0,3%
Público	86,9	-3,5	-3,9%	3,7	4,4%	86,9	7,4	9,4%
Privado	234,0	8,1	3,6%	7,0	3,1%	231,3	-6,3	-2,7%
Otra situación profesional	-	-	-	-	-	0,2	-0,1	-33,3%

Instituto Nacional de Estadística. Encuesta de Poblacion Activa. 2º Trimestre

Ocupados y parados por sector económico. Asturias. 2º Trimestre 2021

Resultados en Asturias (miles de personas)	2ºT 2021	Variac. Trimestral		Variac. Interanual		Media 4trims*	Variac. Interanual	
		Absoluta	Relativa(%)	Absoluta	Relativa(%)		Absoluta	Relativa(%)
OCUPADOS								
Total	388,6	4,2	1,1%	17,3	4,7%	384,6	0,4	0,1%
Agricultura	13,9	-0,7	-4,8%	3,4	32,4%	14,1	2,5	21,0%
Industria	53,3	1,0	1,9%	-2,0	-3,6%	52,8	-0,7	-1,3%
Construcción	28,6	3,6	14,4%	10,9	61,6%	25,5	3,1	13,7%
Servicios	292,8	0,3	0,1%	5,0	1,7%	292,2	-4,4	-1,5%
PARADOS								
Total	61,4	-1,6	-2,5%	-1,3	-2,1%	61,8	-1,3	-2,0%
Agricultura	-	-	-	-	-	0,6	-0,2	-22,7%
Industria	3,0	-1,4	-31,8%	-3,2	-51,6%	4,9	1,0	24,8%
Construcción	2,8	-1,4	-33,3%	-1,7	-37,8%	2,9	-0,8	-21,2%
Servicios	20,5	-3,8	-15,6%	-3,6	-14,9%	22,9	2,0	9,8%
Primer empleo**	35,1	5,3	17,8%	7,1	25,4%	30,7	-3,4	-10,0%

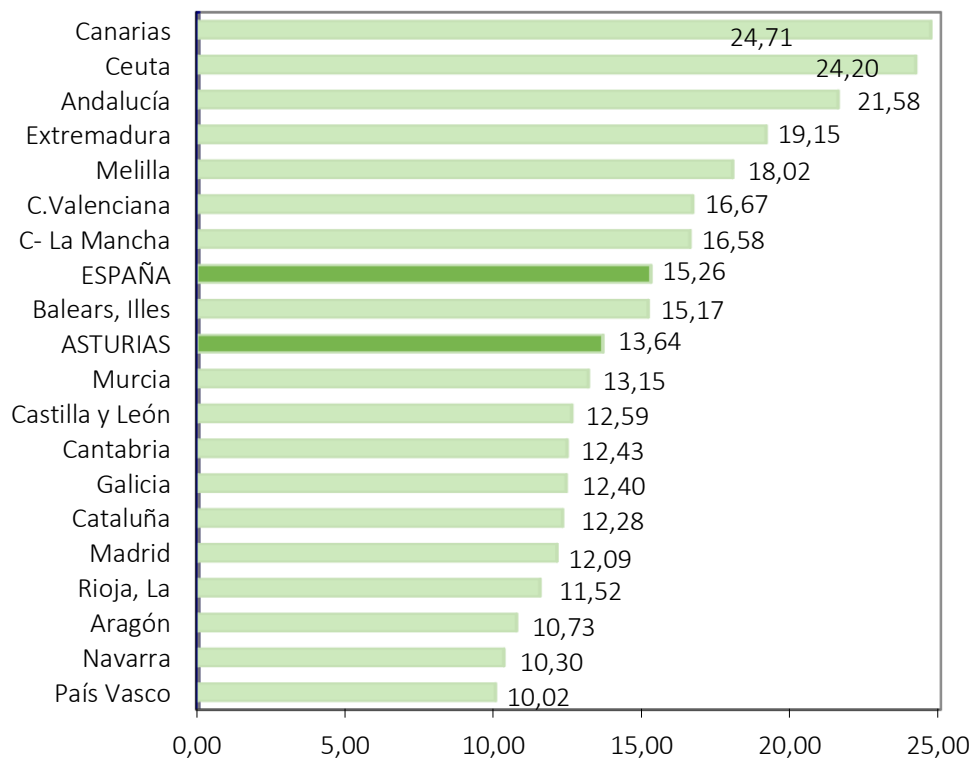
Instituto Nacional de Estadística. Encuesta de Poblacion Activa. 2º Trimestre

**Ocupados (por tipo de jornada) y asalariados (por tipo de contrato)
Asturias. 2º Trimestre 2021**

Resultados en Asturias (miles de personas)	2ºT 2021	Variac. Trimestral		Variac. Interanual		Media 4trims*	Variac. Interanual		
		Absoluta	Relativa(%)	Absoluta	Relativa(%)		Absoluta	Relativa(%)	
OCUPADOS por tipo de jornada									
Total	388,6	4,2	1,1%	17,3	4,7%	384,6	0,4	0,1%	
Jornada a tiempo completo	327,1	-2,6	-0,8%	1,6	0,5%	330,1	-4,4	-1,3%	
Jornada a tiempo parcial	61,5	6,8	12,4%	15,7	34,3%	54,6	4,8	9,6%	
ASALARIADOS por tipo de contrato									
Total	320,9	4,7	1,5%	10,7	3,4%	318,2	1,1	0,3%	
De duración indefinida	240,4	-5,2	-2,1%	-2,6	-1,1%	241,6	2,8	1,2%	
Temporal	80,5	9,9	14,0%	13,2	19,6%	76,6	-1,7	-2,1%	
Sector Privado	234,0	8,1	3,6%	7,0	3,1%	231,3	-6,3	-2,7%	
De duración indefinida	182,0	0,3	0,2%	-0,5	-0,3%	180,8	-1,7	-0,9%	
Temporal	52,0	7,8	17,6%	7,4	16,6%	50,6	-4,7	-8,5%	
Sector Público	86,9	-3,5	-3,9%	3,7	4,4%	86,9	7,4	9,4%	
De duración indefinida	58,4	-5,5	-8,6%	-2,1	-3,5%	60,8	4,4	7,8%	
Temporal	28,5	2,0	7,5%	5,8	25,6%	26,1	3,1	13,3%	

Instituto Nacional de Estadística. Encuesta de Poblacion Activa. 2º Trimestre

**Tasas de Paro de las Comunidades Autónomas (%)
2º Trimestre 2021**



Instituto Nacional de Estadística. Encuesta de Poblacion Activa. 2º Trimestre